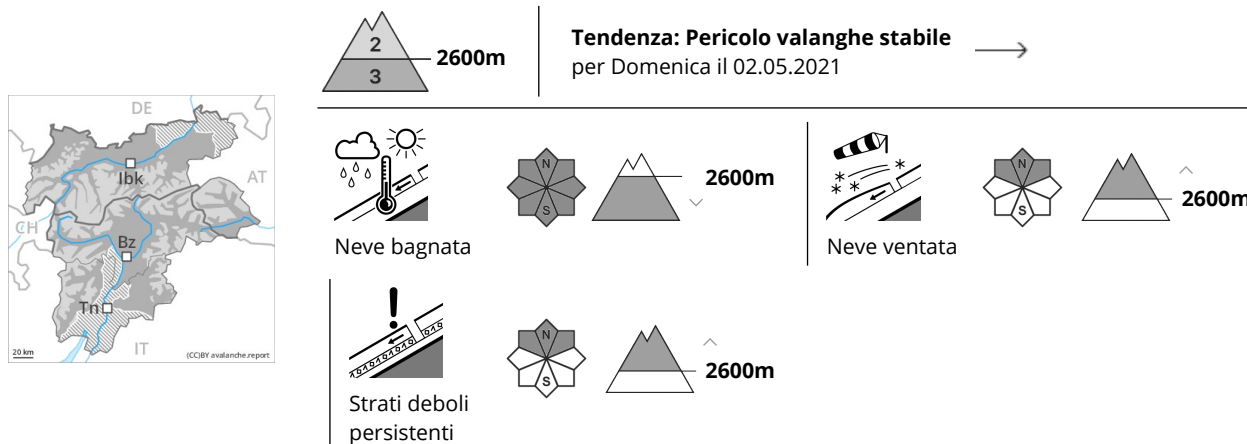


Grado Pericolo 3 - Marcato



Con la pioggia, aumento del pericolo di valanghe bagnate. In alta montagna: La neve ventata recente richiede attenzione.

Il pericolo di valanghe bagnate sarà superiore già al mattino.

Nel corso della giornata: Con la pioggia, sono previste valanghe bagnate e per scivolamento di neve. Le valanghe bagnate possono distaccarsi negli strati più profondi e raggiungere dimensioni piuttosto grandi. Ciò soprattutto sui pendii ombreggiati ripidi. Inoltre, in alcuni punti le valanghe bagnate possono anche staccarsi negli strati superficiali del manto. Ciò a tutte le esposizioni al di sotto dei 2600 m circa. I tratti esposti delle vie di comunicazione potranno a livello isolato essere in pericolo.

Con neve fresca e vento in parte forte proveniente da sud ovest in alta montagna si formeranno accumuli di neve ventata in parte facilmente distaccabili. I punti pericolosi si trovano soprattutto sui pendii ombreggiati ripidi estremi. Attenzione nelle zone in prossimità delle creste e nelle zone scarsamente innevate.

Le escursioni richiedono un'attenta scelta dell'itinerario.

Manto nevoso

Situazione tipo

st.3: pioggia

st.6: neve fresca fredda a debole coesione e vento

L'irraggiamento notturno sarà in molte regioni fortemente limitato. Il manto nevoso è bagnato, con una crosta da rigelo a malapena portante in superficie, specialmente al di sotto dei 2600 m circa.

Sera e notte: Abbondanti piogge in molte regioni sino ai 2500 m. La pioggia causerà una destabilizzazione all'interno del manto nevoso.

In alcune regioni cadranno da 15 a 30 cm di neve al di sopra dei 2500 m circa, localmente anche di più. La neve fresca umida e gli accumuli di neve ventata che si sono formati con il vento proveniente da sud ovest da moderato a forte ricoprono un debole manto di neve vecchia specialmente sui pendii molto ripidi ombreggiati. Ciò specialmente al di sopra dei 2600 m circa e nelle zone scarsamente innevate.



Alle quote di bassa e media montagna è presente solo poca neve, soprattutto sui pendii soleggiati. Ad alta quota e in alta montagna c'è tuttora molta neve.

Tendenza

Con il cessare delle precipitazioni, leggero calo del pericolo di valanghe bagnate. Neve ventata recente ad alta quota.

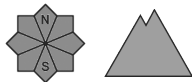
Grado Pericolo 2 - Moderato



Tendenza: Pericolo valanghe stabile →
per Domenica il 02.05.2021



Neve bagnata



La principale fonte di pericolo è costituita da valanghe bagnate di neve a debole coesione.

Le condizioni meteo causeranno un rapido ammorbidimento del manto nevoso, attenzione sui pendii ripidi estremi. Sono possibili valanghe bagnate di neve a debole coesione, ma per lo più solo di piccole dimensioni, principalmente già in seguito a un debole sovraccarico.

Manto nevoso

Situazione tipo

st.10: situazione primaverile

st.3: pioggia

L'irraggiamento notturno sarà fortemente limitato. La superficie del manto nevoso risulterà ammorbidita già al mattino.

A bassa quota è presente solo poca neve.

Tendenza

Il pericolo di valanghe bagnate rimarrà invariato.