



Grau de Perill 3 - Marcat



Tendència: Perill d'allaus constant →

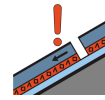
enDilluns 03 05 2021



Neu ventada



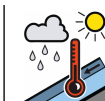
límit del bosc



Capa feble persistent



2600m



Neu humida



2000m

El perill d'allaus de neu molt humida i de lliscament basal romandrà invariable. A zones d'alta muntanya: El problema de neu ventada recent requereix atenció.

A conseqüència de la pluja, el perill d'allaus de neu molt humida i de lliscament basal augmentarà progressivament. Especialment als sectors amb fortes acumulacions de neu nova. Les allaus molt humides poden desencadenar-se a les capes més profundes i atènyer mides força grans. Això s'aplica especialment als vessants obacs inclinats. També, en alguns indrets, les allaus molt humides poden també desencadenar-se a les capes superficials del mantell. Això s'aplica a totes les orientacions per sota dels 2000 m aproximadament. Els trams exposats de les vies de comunicació poden ocasionalment exposar-se al perill.

Amb la neu recent i el vent del sud-oest amb ratxes fortes, s'han format plaques de vent a vegades fàcilment desencadenables a les zones d'alta muntanya. Els indrets perillosos es troben sobretot als vessants obacs extremadament inclinats. Precaució prop de les carenes i a les zones de mantell prim. Les excursions de muntanya requereixen una elecció atenta de l'itinerari.

Mantell de neu

Patrons de perill

pp.3: pluja

pp.6: neu freda i incohesiva i vent

Fins al matí caurà pluja fins a cotes altes en alguns sectors. La pluja causarà una pèrdua de la resistència a l'interior del mantell de neu.

La neu vella és molt humida. Especialment per sota dels 2600 m aproximadament.

La neu recent humida i les plaques de vent formades pel vent del sud-oest de moderat a fort es troben a sobre d'un mantell feble de neu vella especialment en vessants obacs molt inclinats. Això s'aplica principalment per sobre dels 2600 m aproximadament i a les zones de mantell prim.

En cotes baixes i mitges només hi ha una mica de neu. Sobretot als vessants assolellats. En cotes altes i zones d'alta muntanya encara hi ha molta neu.

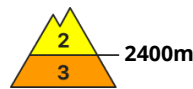
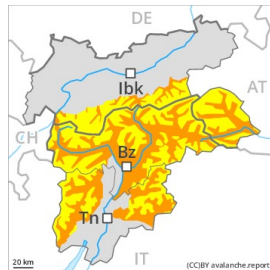


Tendència

A conseqüència de l'augment de la temperatura diürna i la radiació solar, augment progressiu del perill d'allaus. Problema de neu ventada recent a cotes altes.



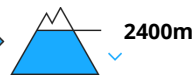
Grau de Perill 3 - Marcat



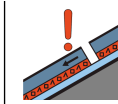
Tendència: Perill d'allaus constant
enDilluns 03 05 2021



Neu humida



Neu ventada



Capa feble persistent



El perill d'allaus de neu molt humida i de lliscament basal romandrà invariable. A zones d'alta muntanya: El problema de neu ventada recent requereix atenció.

A conseqüència de l'augment de la temperatura diürna i la radiació solar, el perill d'allaus de neu molt humida i de lliscament basal augmentarà progressivament. Especialment als sectors amb fortes acumulacions de neu nova. Les allaus molt humides poden desencadenar-se a les capes més profundes i atènyer mides força grans. Això s'aplica especialment als vessants obacs inclinats. També, en alguns indrets, les allaus molt humides poden també desencadenar-se a les capes superficials del mantell. Això s'aplica a totes les orientacions per sota dels 2400 m aproximadament. Els trams exposats de les vies de comunicació poden ocasionalment exposar-se al perill.

Amb la neu recent i el vent del sud-oest amb ratxes fortes, s'han format plaques de vent a vegades fàcilment desencadenables a les zones d'alta muntanya. Els indrets perillosos es troben sobretot als vessants obacs extremadament inclinats. Precaució prop de les carenes i a les zones de mantell prim. Les excursions de muntanya requereixen una elecció atenta de l'itinerari.

Mantell de neu

Patrons de perill

pp.3: pluja

pp.6: neu freda i incohesiva i vent

Fins al matí caurà pluja fins a cotes altes en alguns sectors. La pluja causarà una pèrdua de la resistència a l'interior del mantell de neu.

La neu vella és molt humida. Especialment per sota dels 2600 m aproximadament.

La neu recent humida i les plaques de vent formades pel vent del sud-oest de moderat a fort es troben a sobre d'un mantell feble de neu vella especialment en vessants obacs molt inclinats. Això s'aplica principalment per sobre dels 2600 m aproximadament i a les zones de mantell prim.

En cotes baixes i mitges només hi ha una mica de neu. Sobretot als vessants assolellats. En cotes altes i zones d'alta muntanya encara hi ha molta neu.



Tendència

A conseqüència de l'augment de la temperatura diürna i la radiació solar, augment progressiu del perill d'allaus. Problema de neu ventada recent a cotes altes.