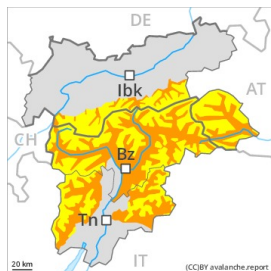


Grado de Peligro 3 - Notable



Tendencia: peligro de aludes sin cambios →
 en Lunes 03 05 2021



Nieve húmeda



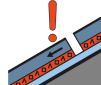
2400m



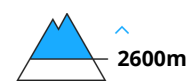
Nieve ventada



2400m



Capas débiles persistentes



2600m

El peligro de aludes de nieve muy húmeda y de deslizamiento basal permanecerá invariable. En zonas de alta montaña: El problema de nieve ventada reciente requiere atención.

A consecuencia del aumento de la temperatura diurna y la radiación solar, el peligro de aludes de nieve muy húmeda y de deslizamiento basal aumentará progresivamente. Especialmente en los sectores con fuertes acumulaciones de nieve nueva. Los aludes de nieve muy húmeda pueden desencadenarse en las capas más profundas y alcanzar tamaños bastante grandes. Esto se aplica especialmente en las laderas umbrías inclinadas. En algunos lugares, los aludes de nieve muy húmeda pueden desencadenarse en las capas superficiales del manto. Esto se aplica en todas las orientaciones por debajo de los 2400 m aproximadamente. Los tramos expuestos de las vías de comunicación pueden ocasionalmente exponerse al peligro.

Con la nieve reciente y el viento con rachas fuertes del sudoeste, se han formado placas de viento a veces fácilmente desencadenables en las zonas de alta montaña. Los lugares peligrosos se encuentran sobre todo en las laderas umbrías extremadamente inclinadas. Precaución cerca de los cordales y en las zonas de manto delgado.

Las excursiones por la montaña requieren una elección atenta del itinerario.

Manto nivoso

Patrones de peligro

pp.3: lluvia

pp.6: frío, nieve suelta y viento

Hasta la mañana caerá lluvia hasta en cotas altas en algunos sectores. La lluvia causará una pérdida de la resistencia en el interior del manto de nieve.

La nieve antigua es muy húmeda. Especialmente por debajo de los 2600 m aproximadamente.

La nieve reciente húmeda y las placas de viento formadas por el viento del sudoeste de moderado a fuerte se encuentran encima de un manto débil de nieve antigua especialmente en laderas umbrías muy



inclinadas. Esto se aplica principalmente por encima de los 2600 m aproximadamente y en las zonas de manto delgado.

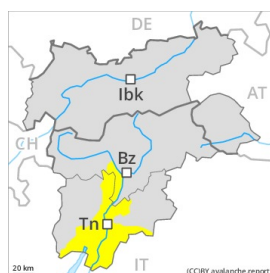
En cotas bajas y medias solo hay un poco de nieve. Sobre todo en las laderas solanas. En cotas altas y zonas de alta montaña aún hay mucha nieve.

Tendencia

A consecuencia del aumento de la temperatura diurna y la radiación solar, progresivo aumento del peligro de aludes. Problema de nieve venteada reciente en cotas altas.



Grado de Peligro 2 - Limitado



Tendencia: peligro de aludes sin cambios →

en Lunes 03 05 2021



Nieve húmeda



El peligro de aludes de nieve muy húmeda permanecerá invariable.

Las condiciones meteorológicas causarán un progresivo empapamiento del manto de nieve. En el transcurso de la jornada, son posibles avalanchas de nieve muy húmeda de tamaño pequeño y mediano. En algunos lugares, los aludes de nieve muy húmeda pueden desencadenarse en las capas cercanas a la superficie del manto de nieve al paso de un solo montañero. También en las laderas umbrías.

Manto nivoso

Patrones de peligro

pp.3: lluvia

pp.10: escenario de primavera

Hasta la mañana caerá lluvia hasta en cotas altas en algunos sectores. La superficie del manto de nieve ya se ablandará por la mañana. En cotas bajas y medias hay un poco de nieve.

Tendencia

El peligro de aludes de nieve muy húmeda permanecerá invariable.