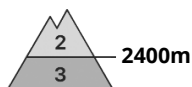
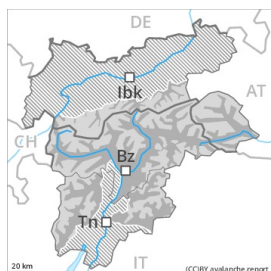


Degré de danger 3 - Marqué



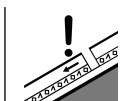
Tendance: danger d'avalanche constant →
 le Lundi 03 05 2021



Avalanches mouillées
 (Neige humide)



Neige soufflée
 (Neige ventée)



Neige ancienne
 (Sous-couche fragile persistante)



Le danger d'avalanches de neige mouillée et de glissement subsiste. En haute montagne: Neige récemment soufflée à surveiller.

Avec le réchauffement diurne et le rayonnement solaire le danger d'avalanches mouillées et de glissement augmente progressivement, surtout dans les régions ayant reçu beaucoup de neige fraîche. Des avalanches mouillées peuvent se déclencher dans les couches profondes du manteau neigeux et atteindre une taille assez importante. Ceci surtout sur les pentes raides à l'ombre. En outre, des avalanches mouillées peuvent aussi par endroits se déclencher dans les couches proches de la surface. Ceci à toutes les expositions en dessous d'environ 2400 m. Les tronçons exposés des voies de communication peuvent être menacés de manière isolée.

Des accumulations de neige soufflée en partie facilement déclenchables se sont formées avec la neige fraîche et le vent de sud-ouest partiellement fort en haute montagne. Les endroits dangereux se situent surtout sur les pentes extrêmement raides à l'ombre. Prudence à proximité des crêtes et dans les endroits plutôt faiblement enneigés.

Les randonnées demandent un choix réfléchi des itinéraires.

Manteau neigeux

Modèles de danger

md.3: pluie

md.6: froid, neige légère et vent

Jusqu'au matin il tombera de la pluie jusqu'à haute altitude dans certaines régions. La pluie entraîne une perte de solidité au sein du manteau neigeux.

Le manteau neigeux ancien est mouillé, surtout en dessous d'environ 2600 m.

La neige fraîche humide et les accumulations de neige soufflée qui se sont formées avec le vent de sud-ouest modéré à fort reposent sur une couche fragile de neige ancienne surtout sur les pentes très raides à



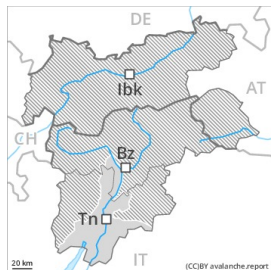
l'ombre. Ceci particulièrement au-dessus d'environ 2600 m et dans les endroits plutôt faiblement enneigés. À basse et moyenne altitude il n'y a que peu de neige, notamment sur les pentes ensoleillées. À haute altitude et en haute montagne on observe encore beaucoup de neige.

Tendance

Augmentation progressive du danger d'avalanches avec le réchauffement diurne et le rayonnement solaire. Neige récemment soufflée à haute altitude.



Degré de danger 2 - Limité

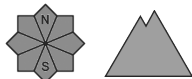


Tendance: danger d'avalanche constant →

le Lundi 03 05 2021



Avalanches mouillées
(Neige humide)



Le danger d'avalanches mouillées subsiste.

Les conditions météorologiques entraînent une saturation d'eau croissante du manteau neigeux. Des avalanches mouillées de petite et moyenne taille sont possibles en cours de journée. Des avalanches mouillées peuvent par endroits être déclenchées par un seul amateur de sports d'hiver dans les couches proches de la surface, aussi sur les pentes à l'ombre.

Manteau neigeux

Modèles de danger

md.3: pluie

md.10: situation de printemps

Jusqu'au matin il tombera de la pluie jusqu'à haute altitude dans certaines régions. La surface de la neige est déjà ramollie le matin. À basse et moyenne altitude il y a peu de neige.

Tendance

Le danger d'avalanches mouillées subsiste.