



## Grado Pericolo 3 - Marcato



**Tendenza: Pericolo valanghe stabile** →

per Lunedì il 03.05.2021



Neve ventata



Linea del bosco



Strati deboli persistenti



2600m



Neve bagnata



2000m

**Il pericolo di valanghe bagnate e per scivolamento di neve rimarrà invariato. In alta montagna: La neve ventata recente richiede attenzione.**

Con la pioggia, il pericolo di valanghe bagnate e per scivolamento di neve aumenterà progressivamente, specialmente nelle regioni dove gli apporti di neve fresca sono stati considerevoli. Le valanghe bagnate possono distaccarsi negli strati più profondi e raggiungere dimensioni piuttosto grandi. Ciò soprattutto sui pendii ombreggiati ripidi. Inoltre, in alcuni punti le valanghe bagnate possono anche staccarsi negli strati superficiali del manto. Ciò a tutte le esposizioni al di sotto dei 2000 m circa. I tratti esposti delle vie di comunicazione potranno a livello isolato essere in pericolo.

Con neve fresca e vento in parte forte proveniente da sud ovest in alta montagna si sono formati accumuli di neve ventata in parte facilmente distaccabili. I punti pericolosi si trovano soprattutto sui pendii ombreggiati ripidi estremi. Attenzione nelle zone in prossimità delle creste e nelle zone scarsamente innevate.

Le escursioni richiedono un'attenta scelta dell'itinerario.

## Manto nevoso

**Situazione tipo**

st.3: pioggia

st.6: neve fresca fredda a debole coesione e vento

In alcune regioni, fino al mattino cadrà pioggia sino ad alta quota. La pioggia causerà una destabilizzazione all'interno del manto nevoso.

La neve vecchia è bagnata, specialmente al di sotto dei 2600 m circa.

La neve fresca umida e gli accumuli di neve ventata che si sono formati con il vento proveniente da sud ovest da moderato a forte ricoprono un debole manto di neve vecchia specialmente sui pendii molto ripidi ombreggiati. Ciò specialmente al di sopra dei 2600 m circa e nelle zone scarsamente innevate.

Alle quote di bassa e media montagna è presente solo poca neve, soprattutto sui pendii soleggiati. Ad alta quota e in alta montagna c'è tuttora molta neve.

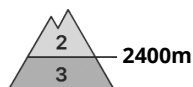
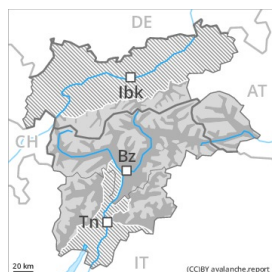


## Tendenza

Con il rialzo termico e l'irradiazione solare diurni, progressivo aumento del pericolo di valanghe. Neve ventata recente ad alta quota.



## Grado Pericolo 3 - Marcato



**Tendenza: Pericolo valanghe stabile**

per Lunedì il 03.05.2021



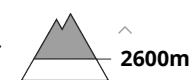
Neve bagnata



Neve ventata



Strati deboli persistenti



**Il pericolo di valanghe bagnate e per scivolamento di neve rimarrà invariato. In alta montagna: La neve ventata recente richiede attenzione.**

Con il rialzo termico e l'irradiazione solare diurni, il pericolo di valanghe bagnate e per scivolamento di neve aumenterà progressivamente, specialmente nelle regioni dove gli apporti di neve fresca sono stati considerevoli. Le valanghe bagnate possono distaccarsi negli strati più profondi e raggiungere dimensioni piuttosto grandi. Ciò soprattutto sui pendii ombreggiati ripidi. Inoltre, in alcuni punti le valanghe bagnate possono anche staccarsi negli strati superficiali del manto. Ciò a tutte le esposizioni al di sotto dei 2400 m circa. I tratti esposti delle vie di comunicazione potranno a livello isolato essere in pericolo.

Con neve fresca e vento in parte forte proveniente da sud ovest in alta montagna si sono formati accumuli di neve ventata in parte facilmente distaccabili. I punti pericolosi si trovano soprattutto sui pendii ombreggiati ripidi estremi. Attenzione nelle zone in prossimità delle creste e nelle zone scarsamente innevate.

Le escursioni richiedono un'attenta scelta dell'itinerario.

## Manto nevoso

**Situazione tipo**

st.3: pioggia

st.6: neve fresca fredda a debole coesione e vento

In alcune regioni, fino al mattino cadrà pioggia sino ad alta quota. La pioggia causerà una destabilizzazione all'interno del manto nevoso.

La neve vecchia è bagnata, specialmente al di sotto dei 2600 m circa.

La neve fresca umida e gli accumuli di neve ventata che si sono formati con il vento proveniente da sud ovest da moderato a forte ricoprono un debole manto di neve vecchia specialmente sui pendii molto ripidi ombreggiati. Ciò specialmente al di sopra dei 2600 m circa e nelle zone scarsamente innevate.

Alle quote di bassa e media montagna è presente solo poca neve, soprattutto sui pendii soleggiati. Ad alta quota e in alta montagna c'è tuttora molta neve.

## Tendenza



Con il rialzo termico e l'irradiazione solare diurni, progressivo aumento del pericolo di valanghe. Neve ventata recente ad alta quota.



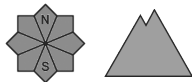
## Grado Pericolo 2 - Moderato



**Tendenza: Pericolo valanghe stabile** →  
per Lunedì il 03.05.2021



Neve bagnata



### Il pericolo di valanghe bagnate rimarrà invariato.

Le condizioni meteo causeranno un progressivo impregnamento del manto nevoso. Nel corso della giornata, sono possibili valanghe bagnate di piccole e medie dimensioni. In alcuni punti, le valanghe bagnate possono subire un distacco negli strati superficiali del manto nevoso in seguito al passaggio di un singolo appassionato di sport invernali, anche sui pendii ombreggiati.

### Manto nevoso

**Situazione tipo**

st.3: pioggia

st.10: situazione primaverile

In alcune regioni, fino al mattino cadrà pioggia sino ad alta quota. La superficie del manto nevoso risulterà ammorbidita già al mattino. Alle quote di bassa e media montagna è presente poca neve.

### Tendenza

Il pericolo di valanghe bagnate rimarrà invariato.