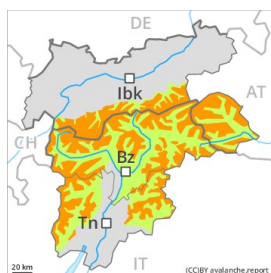


Grado de Peligro 3 - Notable



Tendencia: peligro de aludes en disminución
en Miércoles 05 05 2021



Nieve
venteada



Nieve
húmeda



En cotas altas y en zonas de alta montaña: El problema de nieve venteada requiere atención. A consecuencia del aumento de la temperatura diurna y la radiación solar, aumento del peligro de aludes.

Durante los últimos días, con la nieve reciente y el viento con rachas fuertes de dirección variable, se han formado placas de viento a veces fácilmente desencadenables en canales y cubetas y detrás de los cambios abruptos de pendiente. Precaución sobre todo en las laderas umbrías inclinadas en cotas altas y zonas de alta montaña.

A consecuencia del aumento de la temperatura diurna y la radiación solar, el peligro de aludes de nieve húmeda o muy húmeda aumentará progresivamente. Sobre todo en las laderas umbrías inclinadas los aludes pueden implicar el manto empapado y, de manera aislada, alcanzar grandes dimensiones. En algún lugar los aludes pueden desencadenarse de manera natural. Los tramos expuestos de las vías de comunicación pueden ocasionalmente exponerse al peligro.

Las excursiones por la montaña requieren una elección atenta del itinerario.

Actualmente, el servicio de predicción de aludes tiene información limitada del terreno. Por lo tanto, debe evaluarse detenidamente el peligro de aludes local.

Manto nivoso

Patrones de peligro

pp.6: frío, nieve suelta y viento

pp.10: escenario de primavera

El manto de nieve es húmedo, con una costra de rehielo apenas portante en superficie. Sobre todo en las laderas solanas inclinadas en cotas altas y zonas de alta montaña. La nieve antigua es muy húmeda. Especialmente por debajo de los 2600 m aproximadamente.

En cotas bajas y medias solo hay un poco de nieve. Sobre todo en las laderas solanas. En cotas altas y zonas de alta montaña aún hay mucha nieve.

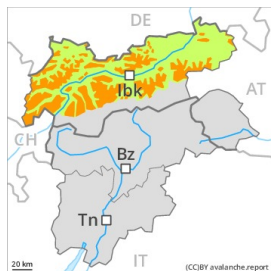
Tendencia

El problema de nieve venteada reciente debe ser evaluado con atención. A consecuencia del aumento de la temperatura diurna y la radiación solar, ligero aumento del peligro de aludes.

Grado de Peligro 3 - Notable



Tendencia: peligro de aludes sin cambios →
 en Miércoles 05 05 2021



Nieve
 venteada



Nieve
 húmeda



Capas
 débiles
 persistentes



En zonas de alta montaña: El problema de nieve venteada reciente requiere atención. El peligro de aludes de nieve muy húmeda y de deslizamiento basal aumentará ligeramente durante el día.

A consecuencia del aumento de la temperatura diurna y la radiación solar, el peligro de aludes de nieve muy húmeda y de deslizamiento basal aumentará progresivamente. Especialmente en los sectores con fuertes acumulaciones de nieve nueva. Los aludes de nieve muy húmeda pueden desencadenarse en las capas más profundas y alcanzar tamaños bastante grandes. Esto se aplica especialmente en las laderas umbrías inclinadas. En algunos lugares, los aludes de nieve muy húmeda pueden desencadenarse en las capas superficiales del manto. Esto se aplica en todas las orientaciones por debajo de los 2200 m aproximadamente. Los tramos expuestos de las vías de comunicación pueden ocasionalmente exponerse al peligro.

Durante los últimos días, con la nieve reciente y el viento de moderado a fuerte del cuadrante oeste, se han formado placas de viento a veces fácilmente desencadenables en las zonas de alta montaña. Los lugares peligrosos se encuentran sobre todo en las laderas umbrías extremadamente inclinadas.

Precaución cerca de los cordales y en las zonas de manto delgado.

Las excursiones por la montaña requieren una elección atenta del itinerario.

Manto nivoso

Patrones de peligro

pp.6: frío, nieve suelta y viento

pp.10: escenario de primavera

En algunos sectores desde el sábado se han acumulado de 5 a 15 cm de nieve por encima de los 2200 m aproximadamente, localmente más. El domingo la lluvia ha causado por debajo de los 2200 m aproximadamente una pérdida de la resistencia en el interior del manto de nieve.

La nieve antigua es muy húmeda. Especialmente por debajo de los 2600 m aproximadamente.

La nieve reciente húmeda y las placas de viento formadas por el viento del oeste de moderado a fuerte se



encuentran encima de un manto débil de nieve antigua especialmente en laderas umbrías muy inclinadas. Esto se aplica principalmente por encima de los 2600 m aproximadamente y en las zonas de manto delgado.

En cotas altas y zonas de alta montaña aún hay mucha nieve. En cotas bajas y medias solo hay un poco de nieve. Sobre todo en las laderas solanas.

Tendencia

Problema de nieve venteada reciente en cotas altas. A consecuencia del aumento de la temperatura diurna y la radiación solar, progresivo aumento del peligro de aludes.