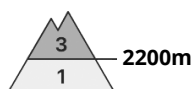




## Gefahrenstufe 3 - Erheblich



**Tendenz: Lawinengefahr nimmt ab**  
am Mittwoch, den 05.05.2021



Tribschnee



2200m



Nassschnee



2200m

Hohe Lagen und Hochgebirge: Tribschnee beachten. Anstieg der Lawinengefahr mit der tageszeitlichen Erwärmung und der Sonneneinstrahlung.

Mit Neuschnee und teils starkem Wind aus wechselnden Richtungen entstanden in den letzten Tagen in Rinnen, Mulden und hinter Geländekanten teils leicht auslösbare Tribschneeanneansammlungen. Vorsicht vor allem an steilen Schattenhängen in hohen Lagen und im Hochgebirge.

Mit der tageszeitlichen Erwärmung und der Sonneneinstrahlung steigt die Gefahr von feuchten und nassen Lawinen allmählich an. Lawinen können vor allem an steilen Schattenhängen die durchnässte Schneedecke mitreißen und vereinzelt groß werden. Lawinen können stellenweise spontan abgehen. Exponierte Teile von Verkehrswegen können vereinzelt gefährdet sein.

Touren erfordern eine überlegte Routenwahl.

Der Lawinenwarndienst hat derzeit wenig Informationen aus dem Gelände, weshalb die Lawinengefahr vor Ort besonders gründlich überprüft werden sollte.

## Schneedecke

### Gefahrenmuster

gm.6: lockerer schnee und wind

gm.10: frühjahrssituation

Die Schneedecke ist feucht, mit einer kaum tragfähigen Schmelzharschkuste an der Oberfläche, besonders an steilen Sonnenhängen in hohen Lagen und im Hochgebirge. Die Altschneedecke ist nass, vor allem unterhalb von rund 2600 m.

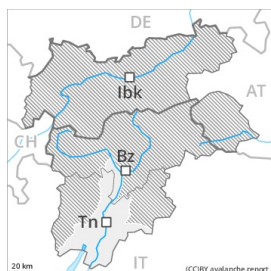
In tiefen und mittleren Lagen liegt nur wenig Schnee, besonders an Sonnenhängen. In hohen Lagen und im Hochgebirge liegt noch viel Schnee.

## Tendenz

Frischen Tribschnee vorsichtig beurteilen. Leichter Anstieg der Lawinengefahr mit der tageszeitlichen Erwärmung und der Sonneneinstrahlung.

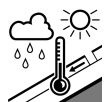


## Gefahrenstufe 1 - Gering

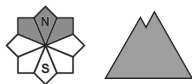


**Tendenz: Lawinengefahr bleibt gleich** →

am Mittwoch, den 05.05.2021



Nassschnee



### Nassschnee beachten.

Stellenweise können nasse Lawinen von einzelnen Wintersportlern in oberflächennahen Schichten ausgelöst werden, besonders an Schattenhängen. Im Tagesverlauf sind kleine und mittlere nasse Lawinen möglich.

### Schneedecke

#### Gefahrenmuster

gm.10: frühjahrssituation

Die Schneeoberfläche weicht schon am Vormittag auf. In tiefen und mittleren Lagen liegt wenig Schnee.

### Tendenz

Die Gefahr von nassen Lawinen nimmt allmählich ab.