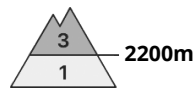
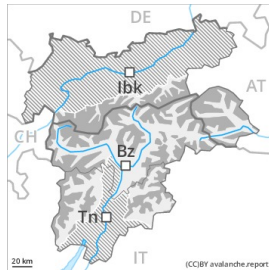


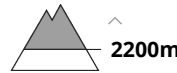
Grado Pericolo 3 - Marcato



Tendenza: Pericolo valanghe in diminuzione
per Mercoledì il 05.05.2021



Neve ventata



Neve bagnata



Ad alta quota e in alta montagna: La neve ventata richiede attenzione. Con il rialzo termico e l'irradiazione solare diurni, aumento del pericolo di valanghe.

Con neve fresca e vento in parte forte proveniente da direzioni variabili negli ultimi giorni nelle conche, nei canali e dietro ai cambi di pendenza si sono formati accumuli di neve ventata in parte facilmente distaccabili. Attenzione soprattutto sui pendii ombreggiati ripidi ad alta quota e in alta montagna.

Con il rialzo termico e l'irradiazione solare diurni, il pericolo di valanghe umide e bagnate aumenterà progressivamente. Soprattutto sui pendii ombreggiati ripidi le valanghe possono trascinare il manto nevoso saturo d'acqua e, a livello isolato, raggiungere grandi dimensioni. In alcuni punti le valanghe possono distaccarsi spontaneamente. I tratti esposti delle vie di comunicazione potranno a livello isolato essere in pericolo.

Le escursioni richiedono un'attenta scelta dell'itinerario.

Attualmente il servizio di previsione valanghe dispone di informazioni limitate dal territorio. Il pericolo di valanghe dovrebbe quindi essere valutato con particolare attenzione sul posto.

Manto nevoso

Situazione tipo

st.6: neve fresca fredda a debole coesione e vento

st.10: situazione primaverile

Il manto nevoso è umido, con una crosta da rigelo a malapena portante in superficie, soprattutto sui pendii soleggiati ripidi ad alta quota e in alta montagna. La neve vecchia è bagnata, specialmente al di sotto dei 2600 m circa.

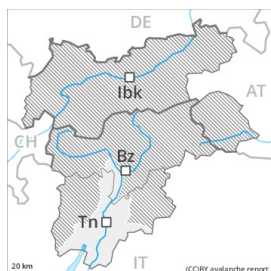
Alle quote di bassa e media montagna è presente solo poca neve, soprattutto sui pendii soleggiati. Ad alta quota e in alta montagna c'è tuttora molta neve.

Tendenza

La neve ventata recente deve essere valutata con attenzione. Con il rialzo termico e l'irradiazione solare diurni, leggero aumento del pericolo di valanghe.



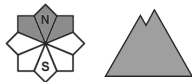
Grado Pericolo 1 - Debole



Tendenza: Pericolo valanghe stabile →
per Mercoledì il 05.05.2021



Neve bagnata



La neve bagnata richiede attenzione.

In alcuni punti, le valanghe bagnate possono subire un distacco negli strati superficiali del manto nevoso in seguito al passaggio di un singolo appassionato di sport invernali, soprattutto sui pendii ombreggiati. Nel corso della giornata, sono possibili valanghe bagnate di piccole e medie dimensioni.

Manto nevoso

Situazione tipo

st.10: situazione primaverile

La superficie del manto nevoso si ammorbidirà già al mattino. Alle quote di bassa e media montagna è presente poca neve.

Tendenza

Il pericolo di valanghe bagnate diminuirà progressivamente.