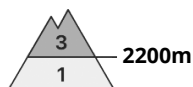
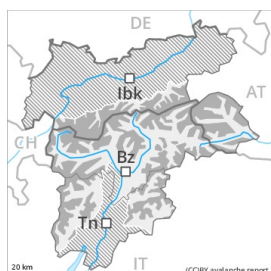




Grado de Peligro 3 - Notable



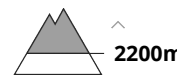
Tendencia: peligro de aludes en disminución
en Miércoles 05 05 2021



Nieve
venteada



Nieve
húmeda



En cotas altas y en zonas de alta montaña: El problema de nieve venteada requiere atención. A consecuencia del aumento de la temperatura diurna y la radiación solar, aumento del peligro de aludes.

Durante los últimos días, con la nieve reciente y el viento con rachas fuertes de dirección variable, se han formado placas de viento a veces fácilmente desencadenables en canales y cubetas y detrás de los cambios abruptos de pendiente. Precaución sobre todo en las laderas umbrías inclinadas en cotas altas y zonas de alta montaña.

A consecuencia del aumento de la temperatura diurna y la radiación solar, el peligro de aludes de nieve húmeda o muy húmeda aumentará progresivamente. Sobre todo en las laderas umbrías inclinadas los aludes pueden implicar el manto empapado y, de manera aislada, alcanzar grandes dimensiones. En algún lugar los aludes pueden desencadenarse de manera natural. Los tramos expuestos de las vías de comunicación pueden ocasionalmente exponerse al peligro.

Las excursiones por la montaña requieren una elección atenta del itinerario.

Actualmente, el servicio de predicción de aludes tiene información limitada del terreno. Por lo tanto, debe evaluarse detenidamente el peligro de aludes local.

Manto nivoso

Patrones de peligro

pp.6: frío, nieve suelta y viento

pp.10: escenario de primavera

El manto de nieve es húmedo, con una costra de rehielo apenas portante en superficie. Sobre todo en las laderas solanas inclinadas en cotas altas y zonas de alta montaña. La nieve antigua es muy húmeda.

Especialmente por debajo de los 2600 m aproximadamente.

En cotas bajas y medias solo hay un poco de nieve. Sobre todo en las laderas solanas. En cotas altas y zonas de alta montaña aún hay mucha nieve.

Tendencia

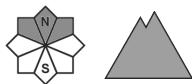
El problema de nieve venteada reciente debe ser evaluado con atención. A consecuencia del aumento de la temperatura diurna y la radiación solar, ligero aumento del peligro de aludes.



Grado de Peligro 1 - Débil



Tendencia: peligro de aludes sin cambios →
en Miércoles 05 05 2021



Nieve húmeda

El problema de nieve húmeda requiere atención.

En algunos lugares, los aludes de nieve muy húmeda pueden desencadenarse en las capas cercanas a la superficie del manto de nieve al paso de un solo montañero. Sobre todo en las laderas umbrías. En el transcurso de la jornada, son posibles avalanchas de nieve muy húmeda de tamaño pequeño y mediano.

Manto nivoso

Patrones de peligro

pp.10: escenario de primavera

La superficie del manto de nieve se ablandará ya durante la mañana. En cotas bajas y medias hay un poco de nieve.

Tendencia

El peligro de aludes de nieve muy húmeda disminuirá progresivamente.