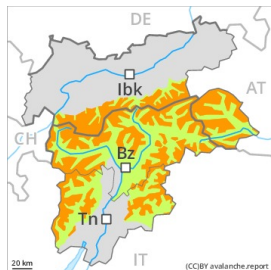


## Degré de danger 3 - Marqué



Tendance: Diminution du danger d'avalanche  
le Mercredi 05 05 2021



Neige soufflée  
(Neige ventée)



Avalanches mouillées  
(Neige humide)



À haute altitude et en haute montagne: Neige soufflée à surveiller. Augmentation du danger d'avalanches avec le réchauffement diurne et le rayonnement solaire.

Des accumulations de neige soufflée en partie facilement déclenchables se sont formées avec la neige fraîche et le vent de direction variable partiellement fort dans les derniers jours dans les combes, couloirs et derrière les ruptures de terrain. Prudence surtout sur les pentes raides à l'ombre à haute altitude et en haute montagne.

Avec le réchauffement diurne et le rayonnement solaire le danger d'avalanches humides et mouillées augmente progressivement. Des avalanches peuvent entraîner le manteau neigeux entièrement mouillé surtout sur les pentes raides à l'ombre et atteindre une grande taille de manière isolée. Des avalanches peuvent se déclencher spontanément par endroits. Les tronçons exposés des voies de communication peuvent être menacés de manière isolée.

Les randonnées demandent un choix réfléchi des itinéraires.

Le service de prévisions d'avalanches n'a pas beaucoup d'informations actuellement en provenance du terrain, c'est pourquoi le danger d'avalanche devrait être étudié avec une attention particulière sur le terrain.

## Manteau neigeux

### Modèles de danger

md.6: froid, neige légère et vent

md.10: situation de printemps

Le manteau neigeux est humide, avec une croûte de regel à peine porteuse à la surface, notamment sur les pentes raides ensoleillées à haute altitude et en haute montagne. Le manteau neigeux ancien est mouillé, surtout en dessous d'environ 2600 m.

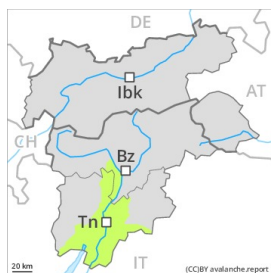
À basse et moyenne altitude il n'y a que peu de neige, notamment sur les pentes ensoleillées. À haute altitude et en haute montagne on observe encore beaucoup de neige.

## Tendance

Neige récemment soufflée à évaluer avec précaution. Augmentation légère du danger d'avalanches avec le réchauffement diurne et le rayonnement solaire.



## Degré de danger 1 - Faible



**Tendance: danger d'avalanche constant** →

le Mercredi 05 05 2021



Avalanches mouillées  
(Neige humide)



### Neige mouillée à surveiller.

Des avalanches mouillées peuvent par endroits être déclenchées par un seul amateur de sports d'hiver dans les couches proches de la surface, notamment sur les pentes à l'ombre. Des avalanches mouillées de petite et moyenne taille sont possibles en cours de journée.

### Manteau neigeux

**Modèles de danger**

md.10: situation de printemps

La surface de la neige se ramollit dès la matinée. À basse et moyenne altitude il y a peu de neige.

### Tendance

Le danger d'avalanches mouillées diminue progressivement.