

Grad de perill 2 - Moderat



Tendència: perill de lauegi constant →

enDissabte 08 05 2021



Nhèu ventada



Nhèu umida



En zònes de nauta montanha: Eth problèma de nhèu ventada recenta requerís atencion. Eth perill de lauegi de nhèu fòrça umida e d'esguitlament basau demorarà invariable.

Damb era nhèu recenta e eth vent de fòrt a plan fòrt deth quadrant oèst, en zònes de nauta montanha se formaràn plaques de vent a viatges de bon desencadenar. Es endrets perilhosi se tròben sustot enes pales ombrères extrèmament arribentes. Precaucion apròp des crestes e enes zònes de celh prim. Es excursions de montanha requerissen ua eleccion atentua der itinerari.

A conseqüència dera ploja, eth perill de lauegi de nhèu fòrça umida e d'esguitlament basau aumentarà progressivament. Especiaument enes sectors damb fòrça nhèu. Es lauegi fòrça umidi pòden desencadenar-se enes coches mèns pregones e arténher mides mejanes de manèra isolada. Açò s'aplique especiaument enes pales ombrères arribentes. Tanben, en quauqui endrets, es lauegi fòrça umidi pòden tanben desencadenar-se enes coches superficiaus deth mantèth. Açò s'aplique en totes es orientacions per dejós des 2200 m aproximativament.

Celh de nhèu

Patrons de perill

pp.6: heired, nhèu sense coesion e vent

pp.3: ploja

En quauqui sectors queirà de 10 a 20 cm de nhèu per dessus des 1200 m aproximativament, locaument encara mèns.

Era nhèu vielha ei fòrça umida. Especiaument per dejós des 2600 m aproximativament.

Era nhèu recenta umida e es plaques de vent formades peth vent der oèst de fòrt a plan fòrt plaques de vent se tròben ath dessus d'un mantèth feble de nhèu vielha especiaument en pales ombrères fòrça arribentes. Açò s'aplique principaument per dessus des 2600 m aproximativament e enes zònes de celh prim.

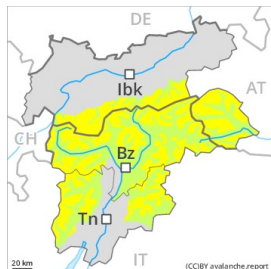
En còtes nautes e zònes de nauta montanha encara i a fòrça nhèu. En còtes baishes e mejanes non i a qu'un shinhau de nhèu. Sustot enes pales soleienques.

Tendència

Problèma de nhèu ventada recenta en còtes nautes. A conseqüència dera ploja, progressiu aument deth perill de lauegi.



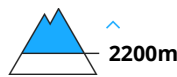
Grad de perill 2 - Moderat



Tendència: perill de lauegi constant
enDissabte 08 05 2021 →



Nhèu umida



Nhèu ventada



En còtes nautes e en zònes de nauta montanha: Eth problèma de nhèu ventada recenta requerís atencion. A conseqüència der aument dera temperatura diürna e era radiacion solara, aument deth perill de lauegi.

Damb era nhèu recenta e eth vent en intensificacion de direccion variabla , se formaràn plaques de vent a viatges de bon desencadenar. Precaucion sustot enes pales ombrères arribentes en còtes nautes e zònes de nauta montanha.

A conseqüència der aument dera temperatura diürna e era radiacion solara, eth perill de lauegi umits e fòrça umits aumentarà. Especiaument enes sectors afectadi pes precipitacions. Sustot enes pales ombrères arribentes es lauegi pòden desencadenar eth mantèth amarat e arténher dimensions fòrça granes. En quauque endret es lauegi pòden desencadenar-se de manèra naturau. Es trams exposadi des vies de comunicacion pòden exposar-se ath perill.

Es excursions de montanha requerissen ua eleccion atentiu der itinerari.

Actuaument, eth servici de prediccion de lauegi a informacion limitada deth terren. Atau donc, cau avalorar atentiuament eth perill de lauegi locau.

Celh de nhèu

Patrons de perill

pp.6: heired, nhèu sense coesion e vent

pp.10: scenari de primavera

En quauqui sectors enquiara maitiada queirà nhèu enquiàs 1800 m. Especiaument enes sectors deth nòrd. Ath long dera jornada eth solei e era calor causaràn ua umidificacion deth mantèth de nhèu. Era nhèu vielha ei umida, damb ua crosta de regèu tot just portanta en superfícia.

En còtes baixes e mejanes non i a qu'un shinhau de nhèu. Sustot enes pales soleienques. En còtes nautes e zònes de nauta montanha encara i a fòrça nhèu.

Tendència

Eth problèma de nhèu ventada recenta ac cau avalorar damb atencion. A conseqüència der aument dera temperatura diürna e era radiacion solara, aument deth perill de lauegi.



Grad de perih 1 - Fèble



Tendència: perih de lauegi constant →

enDissabte 08 05 2021

Eth problèma de nhèu umida requerís atencion.

En quauqui endrets, es lauegi fòrça umidi pòden desencadenar-se. Sustot enes pales ombrères. En cors dera jornada, son possibles sonque de manèra isolada lauegi de nhèu fòrça umida de mida petita.

Celh de nhèu

Patrons de perih

pp.10: scenari de primavera

Era superfícia deth mantèth de nhèu ja s'atendirà ath maitin. En còtes baishes e mejanes i a un shinhau de nhèu.