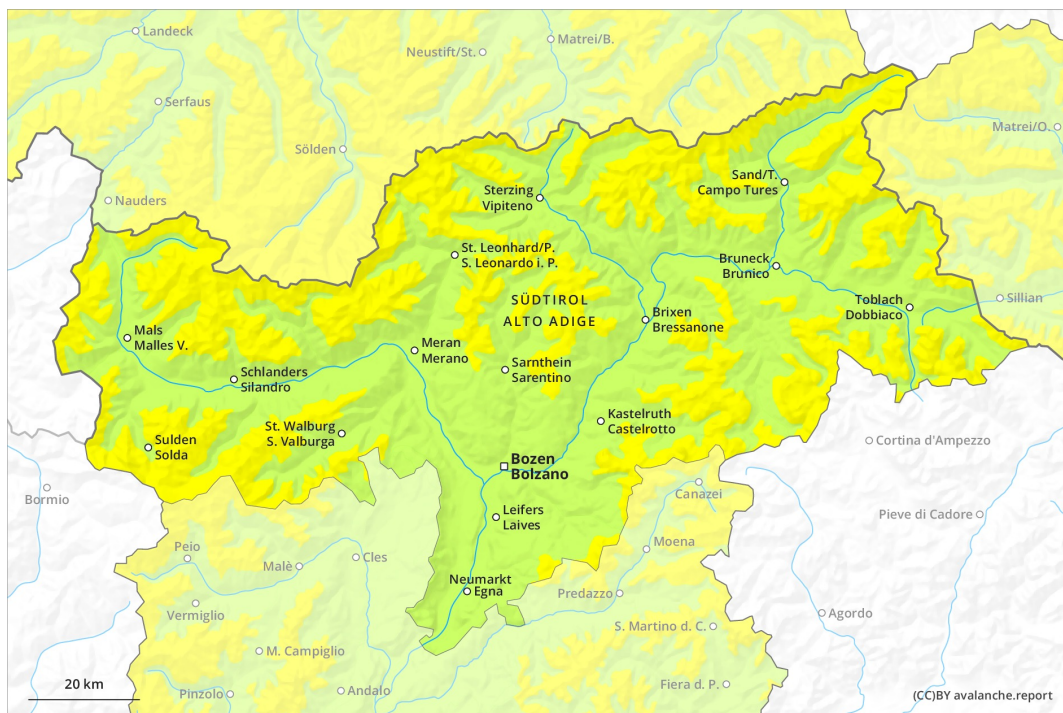
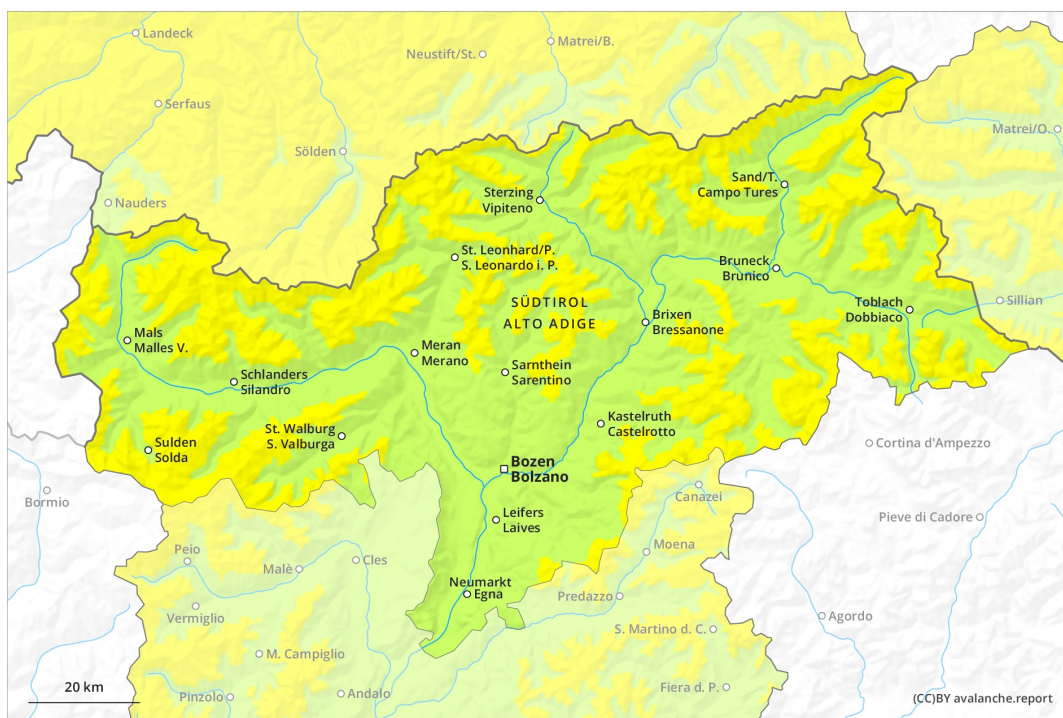


Mattina

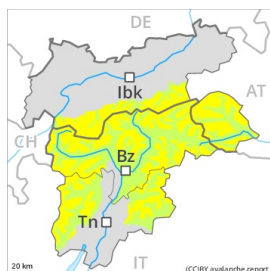


pomeriggio



Grado Pericolo 2 - Moderato

AM:



Tendenza: Pericolo valanghe in aumento
 per Domenica il 09.05.2021

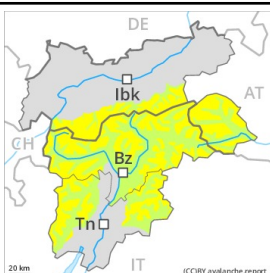


Neve ventata



2400m

PM:



Tendenza: Pericolo valanghe in aumento
 per Domenica il 09.05.2021



Neve bagnata



2200m



Neve ventata



2400m

La neve ventata recente richiede attenzione. Valanghe bagnate durante la giornata.

Gli accumuli di neve ventata nuovi e meno recenti dovrebbero essere valutati con attenzione sui pendii ripidi. Essi sono dall'escursionista esperto ben individuabili ma in parte instabili. Attenzione sui pendii ombreggiati vicino alle creste ad alta quota e in alta montagna.

Nel corso della giornata: Con il rialzo termico e l'irradiazione solare diurni, sono previste colate e valanghe bagnate. Queste possono trascinare il manto nevoso saturo d'acqua e, soprattutto sui pendii ombreggiati ripidi, raggiungere dimensioni piuttosto grandi. I tratti esposti delle vie di comunicazione potranno a livello isolato essere in pericolo. Inoltre, in alcuni punti le valanghe bagnate possono subire un distacco in seguito al passaggio di persone. Le escursioni dovrebbero terminare in tempo.

Attualmente il servizio di previsione valanghe dispone di informazioni limitate dal territorio. Il pericolo di valanghe dovrebbe quindi essere valutato con particolare attenzione sul posto.

Manto nevoso

Situazione tipo

st.10: situazione primaverile

st.6: neve fresca fredda a debole coesione e vento

L'irraggiamento notturno sarà parzialmente ridotto. Lo strato di neve fresca è umido, con una crosta da rigelo a malapena portante in superficie. La neve ventata poggia su un manto di neve vecchia umida. Ciò sui pendii soleggiate al di sotto dei 3000 m circa, come pure sui pendii ombreggiati al di sotto dei 2500 m circa. Il sole e il calore causeranno nel corso della giornata un progressivo impregnamento del manto nevoso.

Alle quote di bassa e media montagna è presente solo poca neve, soprattutto sui pendii soleggiate. Ad alta quota e in alta montagna è presente molta più neve rispetto alla media stagionale.

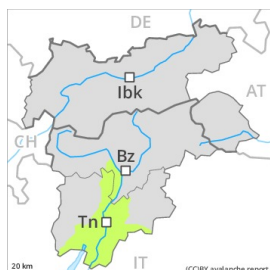


Tendenza

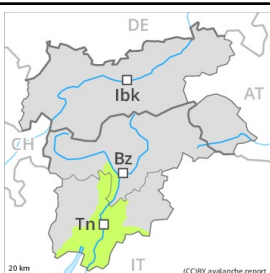
Netto rialzo termico sino in alta montagna. Valanghe bagnate durante la giornata, specialmente sui pendii ombreggiati. La neve ventata richiede attenzione.

Grado Pericolo 1 - Debole

AM:



PM:



Neve bagnata



2200m

La neve bagnata richiede attenzione.

Nel corso della giornata, sono possibili solo più isolate valanghe bagnate di piccole dimensioni. In alcuni punti, le valanghe bagnate possono subire un distacco, soprattutto sui pendii ombreggiati.

Manto nevoso

Situazione tipo st.10: situazione primaverile

L'irraggiamento notturno sarà in molte regioni piuttosto buono. La superficie del manto nevoso risulterà ammorbidita già al mattino. Il sole e il calore causeranno nel corso della giornata un progressivo impregnamento del manto nevoso.

Alle quote di bassa e media montagna è presente solo poca neve. Inoltre è generalmente presente troppo poca neve per la pratica degli sport invernali.

Tendenza

La neve bagnata richiede attenzione.