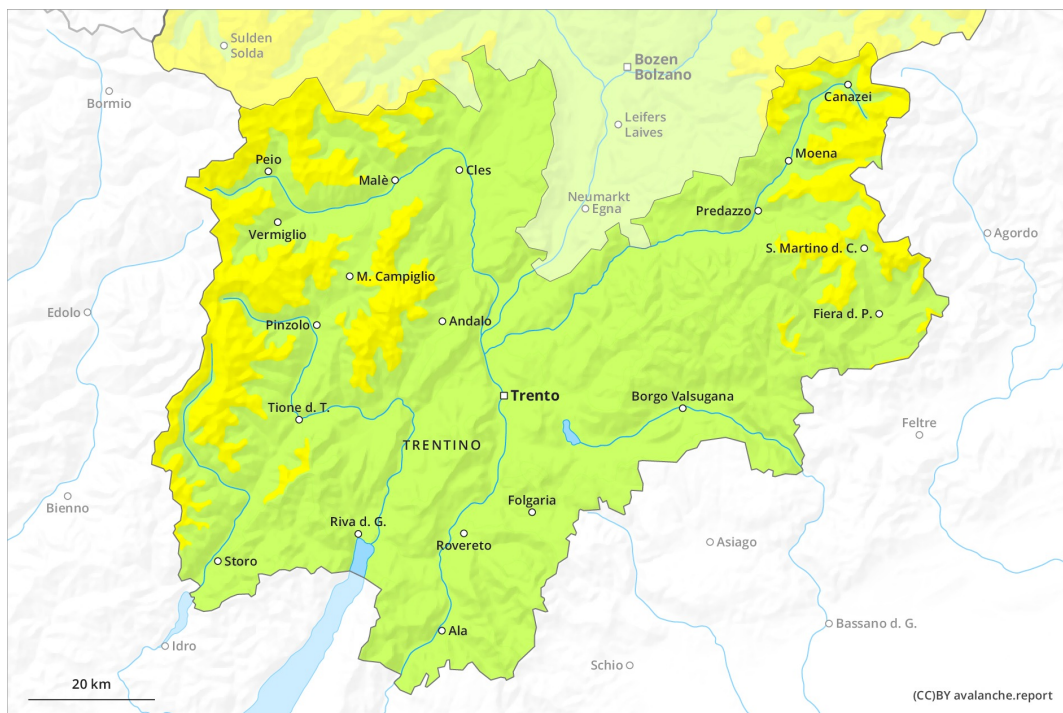
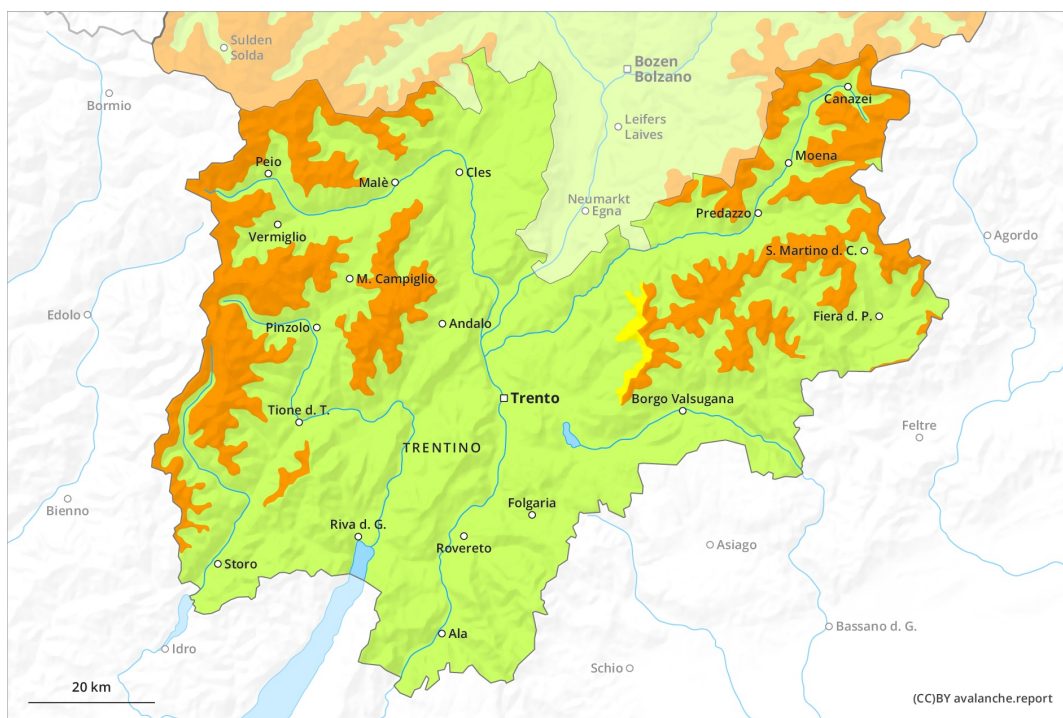


## Mattina

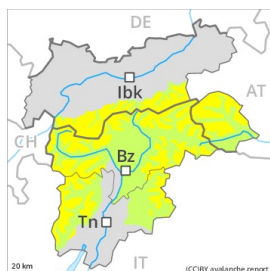


## pomeriggio



## Grado Pericolo 3 - Marcato

AM:



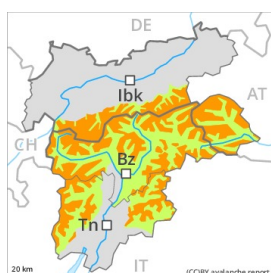
Tendenza: Pericolo valanghe in aumento  
per Lunedì il 10.05.2021



Neve ventata



PM:



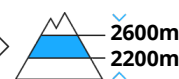
Tendenza: Pericolo valanghe in aumento  
per Lunedì il 10.05.2021



Neve bagnata



Neve bagnata



Neve ventata



Questa è l'ultima carta del pericolo valanghe dell'inverno 2020/21. Netto rialzo termico sino in alta montagna. Valanghe bagnate durante la giornata.

Al mattino per lo più condizioni piuttosto favorevoli. Punti pericolosi per valanghe asciutte si trovano nelle zone in prossimità delle creste come pure sui pendii ombreggiati ripidi al di sopra dei 2600 m circa. In alta montagna, i punti pericolosi sono frequenti e il pericolo superiore.

Con il rialzo termico e l'irradiazione solare diurni, nel corso della giornata sono previste molte valanghe bagnate. Ciò soprattutto sui pendii soleggiati ripidi ad alta quota e in alta montagna, come pure sui pendii ombreggiati ripidi al di sotto dei 2600 m circa. Le valanghe bagnate possono trascinare il manto nevoso saturo d'acqua e raggiungere grandi dimensioni. I tratti esposti delle vie di comunicazione potranno essere in pericolo. Inoltre, le valanghe bagnate possono subire un distacco negli strati superficiali del manto nevoso in seguito al passaggio di persone. Le escursioni dovrebbero iniziare e terminare in tempo.

Attualmente il servizio di previsione valanghe dispone di informazioni limitate dal territorio. Il pericolo di valanghe dovrebbe quindi essere valutato con particolare attenzione sul posto.

## Manto nevoso

Situazione tipo

st.10: situazione primaverile

L'irraggiamento notturno sarà in molte regioni buono. Netto rialzo termico sino in alta montagna. A partire



da mezzogiorno il vento sarà da forte a tempestoso.

Il legame tra i vari accumuli di neve ventata e quello tra gli accumuli di neve ventata e la neve vecchia è in parte ancora sfavorevole, specialmente in alta montagna, come pure sui pendii ombreggiati ripidi.

La parte basale del manto nevoso è umida, con una crosta da rigelo portante in superficie. Il sole e il calore causeranno nel corso della giornata una destabilizzazione all'interno del manto nevoso.

Alle quote di bassa e media montagna è presente solo poca neve, soprattutto sui pendii soleggiati. Ad alta quota e in alta montagna è presente molta più neve rispetto alla media stagionale.

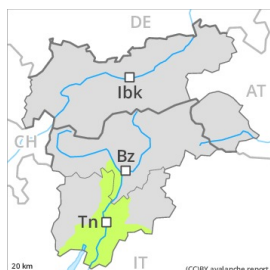
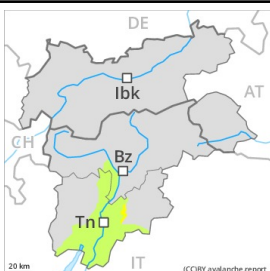

## Tendenza

Lunedì: Neve ventata in alta montagna. Valanghe bagnate alle quote medie e alte.

Martedì: Con neve fresca e venti tempestosi, netto aumento del pericolo di valanghe asciutte.



## Grado Pericolo 2 - Moderato

**AM:****Tendenza: Pericolo valanghe in aumento**   
per Lunedì il 10.05.2021**PM:****Tendenza: Pericolo valanghe in aumento**   
per Lunedì il 10.05.2021

Neve bagnata



2200m

### La neve bagnata richiede attenzione.

Nel corso della giornata, sono possibili solo più isolate valanghe bagnate di piccole dimensioni. In alcuni punti, le valanghe bagnate possono subire un distacco, soprattutto sui pendii ombreggiati.

### Manto nevoso

**Situazione tipo**

st.10: situazione primaverile

L'irraggiamento notturno sarà in molte regioni buono. La superficie del manto nevoso risulterà ammorbidita già al mattino. Il sole e il calore causeranno nel corso della giornata un progressivo impregnamento del manto nevoso.

Alle quote di bassa e media montagna è presente solo poca neve. Inoltre è generalmente presente troppo poca neve per la pratica degli sport invernali.

### Tendenza

Martedì: Con neve fresca e forte vento, netto aumento del pericolo di valanghe asciutte.