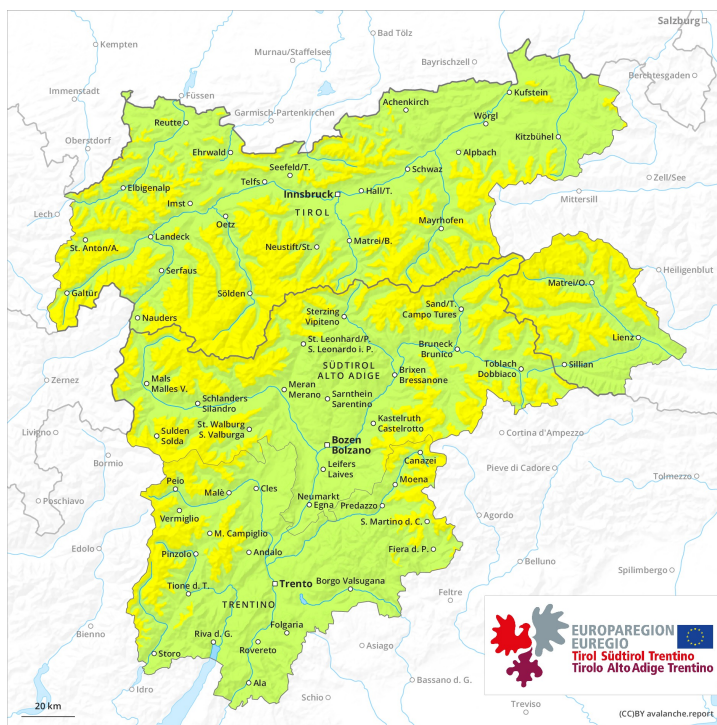
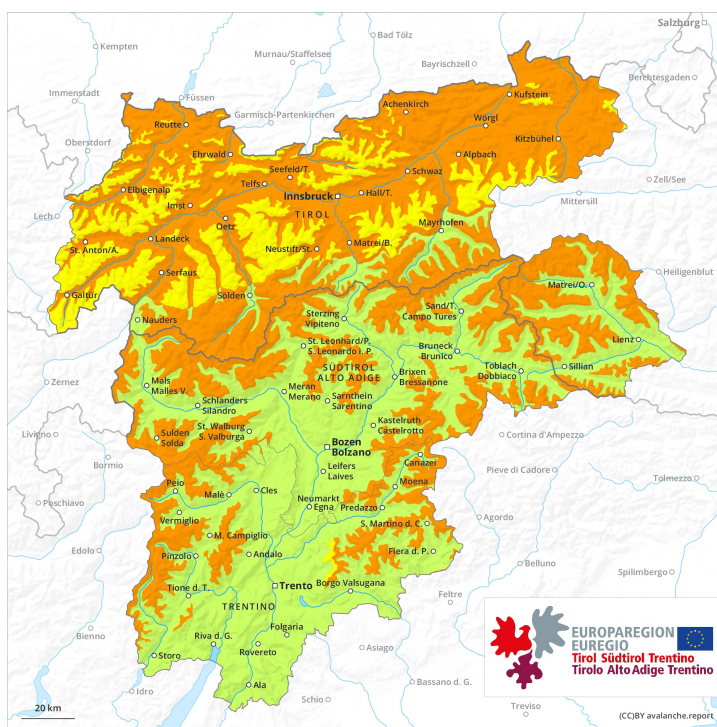




AM



PM



Grado de Peligro 3 - Notable

AM:



Tendencia: peligro de aludes sin cambios →
 en Lunes 10 05 2021



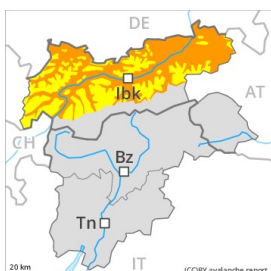
Nieve
 venteada



Nieve
 húmeda



PM:



Tendencia: peligro de aludes sin cambios →
 en Lunes 10 05 2021



Nieve húmeda



Nieve
 venteada



En zonas de alta montaña: El problema de nieve venteada reciente requiere atención. El peligro de aludes de nieve muy húmeda y de deslizamiento basal aumentará claramente durante el día.

Durante los últimos días, con la nieve reciente y el viento de fuerte a muy fuerte del cuadrante oeste, se han formado placas de viento a veces fácilmente desencadenables en las zonas de alta montaña. Los lugares peligrosos se encuentran sobre todo en las laderas umbrías extremadamente inclinadas. Precaución cerca de los cordales y en las zonas de manto delgado. Las excursiones por la montaña requieren una elección atenta del itinerario.

A consecuencia del aumento de la temperatura diurna y la radiación solar, el peligro de aludes de nieve muy húmeda y de deslizamiento basal aumentará claramente. Especialmente en los sectores con mucha nieve. Los aludes de nieve muy húmeda pueden desencadenarse en las capas más profundas y alcanzar tamaños medianos de manera aislada. Esto se aplica especialmente en las laderas umbrías inclinadas. En algunos lugares, los aludes de nieve muy húmeda pueden desencadenarse en las capas superficiales del manto. Esto se aplica en todas las orientaciones por debajo de los 2200 m aproximadamente.

Manto nivoso

Patrones de peligro

pp.10: escenario de primavera

pp.6: frío, nieve suelta y viento

La nieve antigua es muy húmeda. Especialmente por debajo de los 2600 m aproximadamente.

La nieve reciente húmeda de los últimos días y las placas de viento formadas por el viento del oeste de fuerte a muy fuerte se encuentran encima de un manto débil de nieve antigua especialmente en laderas umbrías muy inclinadas. Esto se aplica principalmente por encima de los 2600 m aproximadamente y en



las zonas de manto delgado.

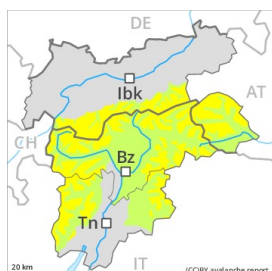
En cotas altas y zonas de alta montaña aún hay mucha nieve. En cotas bajas y medias solo hay un poco de nieve. Sobre todo en las laderas solanas.

Tendencia

A consecuencia del aumento de la temperatura diurna y la radiación solar, brusco aumento del peligro de aludes. Problema de nieve venteada reciente en cotas altas.

Grado de Peligro 3 - Notable

AM:



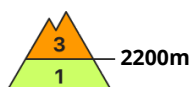
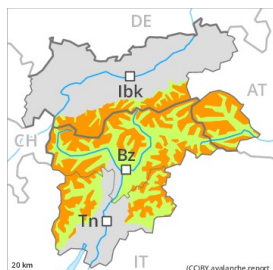
Tendencia: peligro de aludes en aumento
 en Lunes 10 05 2021



Nieve
 venteada



PM:



Tendencia: peligro de aludes en aumento
 en Lunes 10 05 2021



Nieve húmeda



Nieve húmeda



Nieve
 venteada



Este es el último boletín de peligro de aludes de la temporada de invierno 2020/21.

Clara subida de la temperatura hasta la alta montaña. Aludes de nieve húmeda durante el día.

A primera hora de la mañana habrá condiciones más bien favorables como mínimo. Lugares peligrosos por aludes de nieve seca se encuentran cerca de los cordales y en las laderas umbrías inclinadas por encima de los 2600 m aproximadamente. En zonas alpinas, los lugares peligrosos son frecuentes y el peligro es mayor.

A consecuencia del aumento de la temperatura diurna y la radiación solar, en el transcurso de la jornada son probables muchas avalanchas de nieve muy húmeda. Esto se aplica especialmente en las laderas solanas inclinadas en cotas altas y zonas de alta montaña, y en las laderas umbrías inclinadas por debajo de los 2600 m aproximadamente. Los aludes de nieve muy húmeda pueden arrastrar todo el manto de nieve saturado de agua y alcanzar tamaños grandes. Los tramos expuestos de las vías de comunicación pueden exponerse al peligro. Los aludes de nieve muy húmeda pueden desencadenarse en las capas cercanas a la superficie del manto de nieve al paso de una persona. Las excursiones de montaña deben comenzar y acabar a tiempo.

Actualmente, el servicio de predicción de aludes tiene información limitada del terreno. Por lo tanto, debe



evaluarse detenidamente el peligro de aludes local.

Manto nivoso

Patrones de peligro

pp.10: escenario de primavera

El enfriamiento nocturno será en muchos sectores bueno. Clara subida de la temperatura hasta la alta montaña. A partir del mediodía el viento soplará de fuerte a muy fuerte.

La unión interna entre las placas de viento y con la nieve antigua es localmente aún desfavorable.

Especialmente en las zonas de alta montaña, y en las laderas umbrías inclinadas.

La parte basal del manto es húmeda, con una costra de rehielo portante en superficie. En el transcurso de la jornada el sol y el calor causarán una pérdida de la resistencia en el interior del manto de nieve.

En cotas bajas y medias solo hay un poco de nieve. Sobre todo en las laderas solanas. En cotas altas y zonas de alta montaña el espesor de nieve es superior a la media para estas fechas.

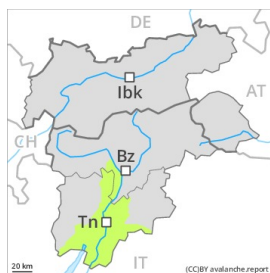

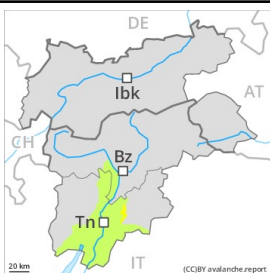

Tendencia

Lunes: Problema de nieve venteada en alta montaña. Avalanchas de nieve muy húmeda en cotas medias y altas.

Martes: A consecuencia de la nieve reciente y el viento muy fuerte, claro aumento del peligro de aludes de nieve seca.



Grado de Peligro 2 - Limitado

AM:**Tendencia: peligro de aludes en aumento** 
en Lunes 10 05 2021**PM:****Tendencia: peligro de aludes en aumento** 
en Lunes 10 05 2021

Nieve húmeda



2200m

El problema de nieve húmeda requiere atención.

En el transcurso de la jornada, son posibles solo de manera aislada avalanchas de nieve muy húmeda de tamaño pequeño. En algunos lugares, los aludes de nieve muy húmeda pueden desencadenarse. Sobre todo en las laderas umbrías.

Manto nivoso

Patrones de peligro

pp.10: escenario de primavera

El enfriamiento nocturno será en muchos sectores bueno. La superficie del manto de nieve ya se ablandará por la mañana. En el transcurso de la jornada el sol y el calor causarán un progresivo empapamiento del manto de nieve.

En cotas bajas y medias solo hay un poco de nieve. También en general no hay suficiente nieve para la práctica de los deportes de invierno.

Tendencia

Martes: A consecuencia de la nieve reciente y el viento fuerte, claro aumento del peligro de aludes de nieve seca.