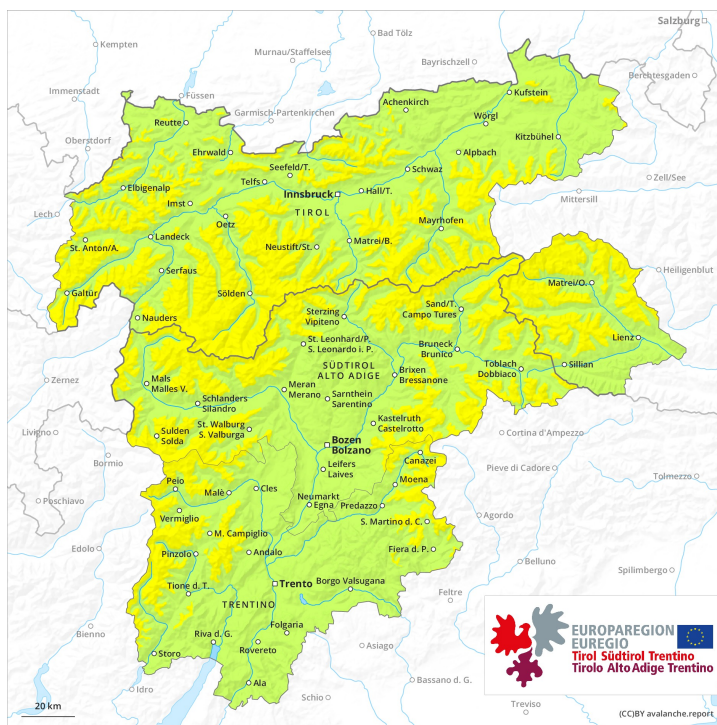
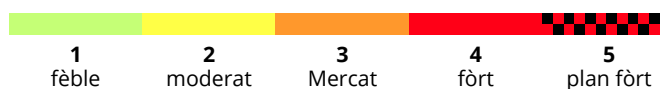
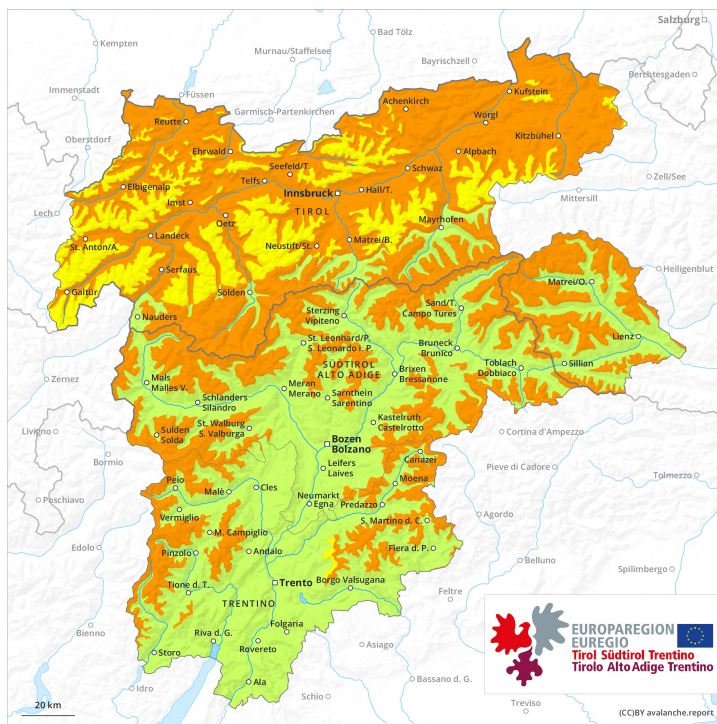




AM

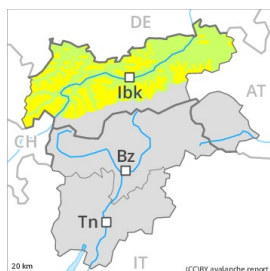


PM





Grad de perill 3 - Mercat

AM:**Tendència: perill de lauegi constant**
en Deluns 10 05 2021 →

Nhèu ventada



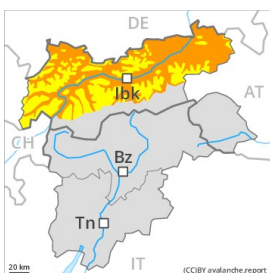
2200m



Nhèu umida



2200m

PM:**Tendència: perill de lauegi constant**
en Deluns 10 05 2021 →

Nhèu umida



2200m



Nhèu ventada



2200m

En zònes de nauta montanha: Eth problèma de nhèu ventada recenta requerís atencion. Eth perill de lauegi de nhèu fòrça umida e d'esguitlament basau aumentarà clarament ath long deth dia.

Damb era nhèu recenta e eth vent de fòrt a plan fòrt deth quadrant oèst, ath long des darrèri dies, en zònes de nauta montanha s'an format plaques de vent a viatges de bon desencadenar. Es endrets perilhosi se tròben sustot enes pales ombrères extrèmament arribentes. Precaucion apròp des crestes e enes zònes de celh prim. Es excursions de montanha requerissen ua eleccion atentiuva der itinerari.

A conseqüència der augment dera temperatura diürna e era radiacion solara, eth perill de lauegi de nhèu fòrça umida e d'esguitlament basau aumentarà clarament. Especiaument enes sectors damb fòrça nhèu. Es lauegi fòrça umidi pòden desencadenar-se enes coches mès pregones e arténher mides mejanes de manèra isolada. Açò s'aplique especiaument enes pales ombrères arribentes. Tanben, en quauqui endrets, es lauegi fòrça umidi pòden tanben desencadenar-se enes coches superficiaus deth mantèth. Açò s'aplique en totes es orientacions per dejós des 2200 m aproximativament.

Celh de nhèu

Patrons de perill

pp.10: scenari de primavera

pp.6: heired, nhèu sense coesion e vent

Era nhèu vielha ei fòrça umida. Especiaument per dejós des 2600 m aproximativament.

Era nhèu recenta umida des darrèri dies e es plaques de vent formades peth vent der oèst de fòrt a plan fòrt plaques de vent se tròben ath dessus d'un mantèth feble de nhèu vielha especiaument en pales ombrères fòrça arribentes. Açò s'aplique principaument per dessus des 2600 m aproximativament e enes zònes de celh prim.



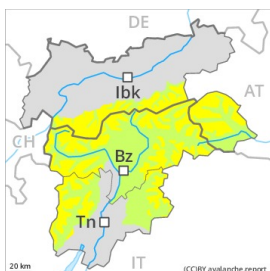
En còtes nautas e zònes de nauta montanha encara i a fòrça nhèu. En còtes baishes e mejanes non i a qu'un shinhau de nhèu. Sustot enes pales soleienques.

Tendéncia

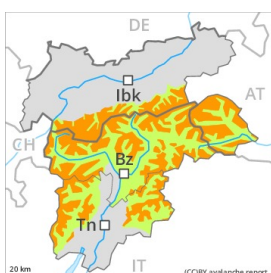
A conseqüéncia der augment dera temperatura diürna e era radiacion solara, brusc augment deth perilh de lauegi. Problèma de nhèu ventada recenta en còtes nautas.



Grad de perill 3 - Mercat

AM:**Tendència: augment deth perill de lauegi**
enDeluns 10 05 2021

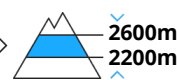
Nhèu ventada

**PM:****Tendència: augment deth perill de lauegi**
enDeluns 10 05 2021

Nhèu umida



Nhèu umida

Nhèu
ventada

Aguest qu'ei eth darrèr bulletin de perill de lauegi der iuèrn 2020/21. Clara pujada dera temperatura enquiara nauta montanha. Lauegi umits ath long deth dia.

A prumèra ora deth maitin i aurà aumens condicions mès a lèu favorables. Endrets perilhosi per lauegi sequi se tròben apròp des crestes e tanben enes pales ombrères arribentes per dessus des 2600 m aproximativament. En zònes aupines, es endrets perilhosi son freqüenti e eth perill ei mès gran.

A conseqüència der augment dera temperatura diürna e era radiacion solara, ath long dera jornada son probables fòrça lauegi de nhèu fòrça umida. Açò s'aplique especiaument enes pales soleienques arribentes en còtes nautes e zònes de nauta montanha, e tanben enes pales ombrères arribentes per dejós des 2600 m aproximativament. Es lauegi fòrça umidi pòden arrossegat tot eth mantèth de nhèu saturat d'aigua e arténher mides granes. Es trams exposadi des vies de comunicacion pòden exposar-se ath perill. Tanben, es lauegi fòrça umidi pòden desencadenar-se enes coches apròp dera superfícia deth mantèth de nhèu ath pas de persones. Es excursions de montanha an de començar e acabar ara ora.

Actuaument, eth servici de prediccion de lauegi a informacion limitada deth terren. Atau donc, cau avalorar atentiuament eth perill de lauegi locau.

Celh de nhèu

Patrons de perill

pp.10: scenari de primavera



Eth heiredament nocturn serà en fòrça sectors bon. Clara pujada dera temperatura enquiara nauta montanha. A compdar de meddia eth vent serà de fòrt a plan fòrt.

Eth ligam intèrn entre es plaques de vent e damb era nhèu vielha ei locaument encara desfavorable.

Especiaument en zònes de nauta montanha, e tanben enes pales ombrères arribentes.

Era part basau deth mantèth ei umida, damb ua crosta de regèu portanta en superfícia. Ath long dera jornada eth solei e era calor causaràn ua pèrta dera resisténcia ath laguens deth mantèth de nhèu.

En còtes baishes e mejanes non i a qu'un shinhau de nhèu. Sustot enes pales soleienques. En còtes nautes e zònes de nauta montanha eth celh de nhèu ei superior ara mejana en aguestes dates.

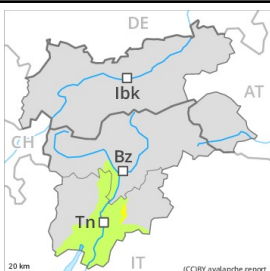
Tendéncia

Deluns: Problèma de nhèu ventada ena nauta montanha. Lauegi fòrça umits en còtes mejanes e nautes.

Dimars: A conseqüéncia dera nhèu recenta e eth vent plan fòrt, clar augment deth perilh de lauegi sequi.



Grad de perill 2 - Moderat

AM:**Tendència: augment deth perill de lauegi**
enDeluns 10 05 2021**PM:**

2200m

Tendència: augment deth perill de lauegi
enDeluns 10 05 2021

Nhèu umida



2200m

Eth problèma de nhèu umida requerís atencion.

En cors dera jornada, son possibles sonque de manèra isolada lauegi de nhèu fòrça umida de mida petita. En quauqui endrets, es lauegi fòrça umidi pòden desencadenar-se. Sustot enes pales ombrères.

Celh de nhèu

Patrons de perill

pp.10: scenari de primavera

Eth heiredament nocturn serà en fòrça sectors bon. Era superfícia deth mantèth de nhèu ja s'atendirà ath maitin. Ath long dera jornada eth solei e era calor causaràn un progressiu amarament deth mantèth de nhèu.

En còtes baixes e mejanes non i a qu'un shinhau de nhèu. Tanben en generau non i a pas pro nhèu entara practica des espòrts d'iuèrn.

Tendència

Dimars: A conseqüència dera nhèu recenta e eth vent fòrt, clar augment deth perill de lauegi sequi.