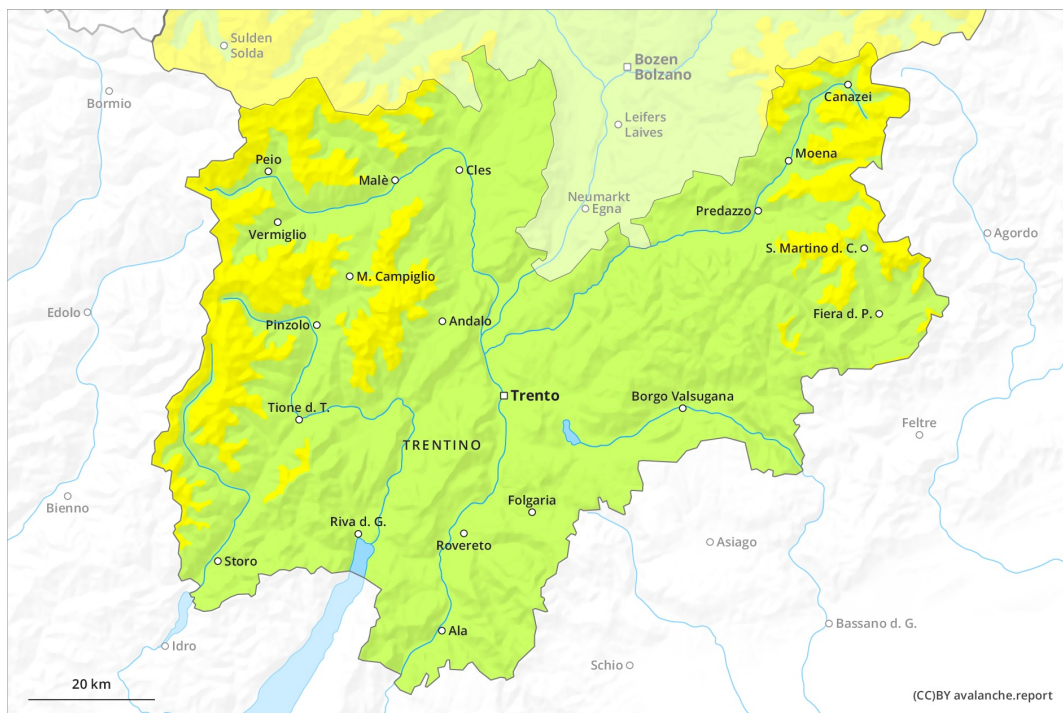
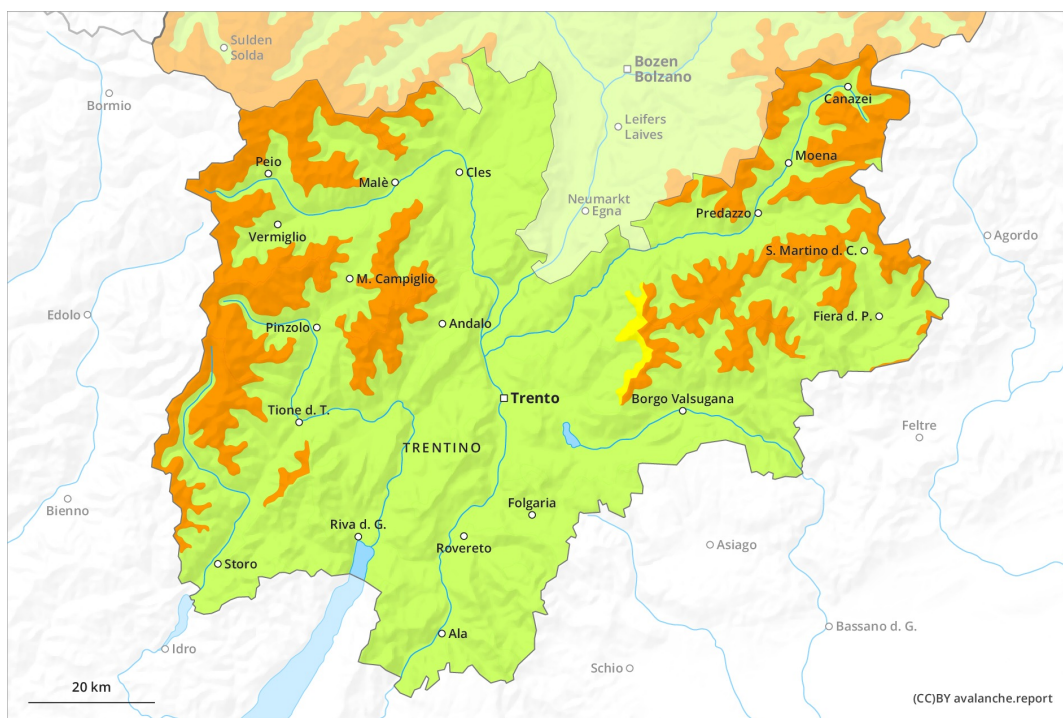




## Vormittag

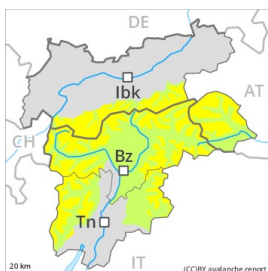


## Nachmittag



## Gefahrenstufe 3 - Erheblich

**AM:**



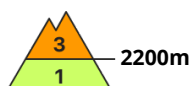
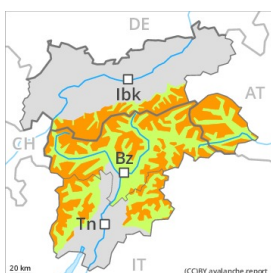
**Tendenz: Lawinengefahr steigt**  
 am Montag, den 10.05.2021



Tribschnee



**PM:**



**Tendenz: Lawinengefahr steigt**  
 am Montag, den 10.05.2021



Nassschnee



Nassschnee



Tribschnee



Dies ist die letzte Gefahrenkarte des Winters 2020/21.

Markante Erwärmung bis ins Hochgebirge. Nasse Lawinen im Tagesverlauf.

Am Morgen meist recht günstige Verhältnisse. Gefahrenstellen für trockene Lawinen liegen in Kammlagen sowie an steilen Schattenhängen oberhalb von rund 2600 m. Im Hochgebirge sind die Gefahrenstellen häufig und die Gefahr höher.

Mit der tageszeitlichen Erwärmung und der Sonneneinstrahlung sind im Tagesverlauf viele nasse Lawinen zu erwarten. Dies vor allem an steilen Sonnenhängen in hohen Lagen und im Hochgebirge sowie an steilen Schattenhängen unterhalb von rund 2600 m. Nasse Lawinen können die durchnässte Schneedecke mitreißen und groß werden. Exponierte Teile von Verkehrswegen können gefährdet sein. Zudem können nasse Lawinen durch Personen in oberflächennahen Schichten ausgelöst werden. Touren sollten früh gestartet und rechtzeitig beendet werden.

Der Lawinenwarndienst hat derzeit wenig Informationen aus dem Gelände, weshalb die Lawinengefahr vor Ort besonders gründlich überprüft werden sollte.

## Schneedecke

**Gefahrenmuster**

gm.10: frühjahrssituation

Die nächtliche Abstrahlung ist verbreitet gut. Markante Erwärmung bis ins Hochgebirge. Ab dem Mittag bläst der Wind stark bis stürmisch.

Die Tribschneeanisammlungen sind teilweise noch schlecht miteinander und mit dem Altschnee



verbunden, vor allem im Hochgebirge sowie an steilen Schattenhängen.

Der untere Teil der Schneedecke ist feucht, mit einer tragfähigen Schmelzharschkruste an der Oberfläche.

Sonne und Wärme führen im Tagesverlauf zu einem Festigkeitsverlust innerhalb der Schneedecke.

In tiefen und mittleren Lagen liegt nur wenig Schnee, besonders an Sonnenhängen. In hohen Lagen und im Hochgebirge liegt für die Jahreszeit viel Schnee.

## Tendenz

Montag: Tribschnee im Hochgebirge. Nasse Lawinen in mittleren und hohen Lagen.

Dienstag: Markanter Anstieg der Gefahr von trockenen Lawinen mit Neuschnee und Sturm.



## Gefahrenstufe 2 - Mäßig

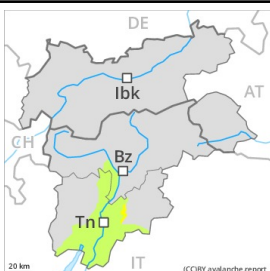
**AM:**



**Tendenz: Lawinengefahr steigt**  
am Montag, den 10.05.2021



**PM:**



**Tendenz: Lawinengefahr steigt**  
am Montag, den 10.05.2021



Nassschnee



### Nassschnee beachten.

Im Tagesverlauf sind nur noch vereinzelt kleine nasse Lawinen möglich. Stellenweise können nasse Lawinen ausgelöst werden, besonders an Schattenhängen.

### Schneedecke

**Gefahrenmuster**

gm.10: frühjahrssituation

Die nächtliche Abstrahlung ist verbreitet gut. Die Schneeoberfläche ist schon am Morgen aufgeweicht. Sonne und Wärme führen im Tagesverlauf zu einer zunehmenden Durchnässung der Schneedecke. In tiefen und mittleren Lagen liegt nur wenig Schnee. Zudem liegt für Schneesport meist zu wenig Schnee.

### Tendenz

Dienstag: Markanter Anstieg der Gefahr von trockenen Lawinen mit Neuschnee und starkem Wind.