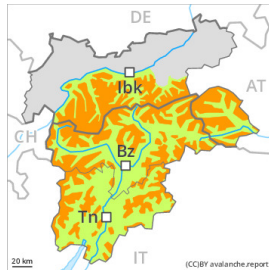
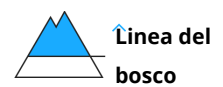


## Grado Pericolo 3 - Marcato



**Tendenza: Pericolo valanghe stabile**  
per Giovedì il 02.12.2021 →



Gli strati deboli presenti nella neve vecchia richiedono attenzione. La neve ventata deve essere valutata con spirito critico.

Gli strati deboli presenti nella neve vecchia possono distaccarsi facilmente. Tali punti pericolosi si trovano soprattutto sui pendii ombreggiati al di sopra del limite del bosco. In quota i punti pericolosi sono esposti in tutte le direzioni. Gli accumuli di neve ventata friabili sono instabili a tutte le esposizioni al di sopra del limite del bosco. I rumori di "whum" e la formazione di fessure quando si calpesta la coltre di neve sono campanelli di allarme che rimandano a questo pericolo. Le valanghe sono per lo più di dimensioni medie. Inoltre sono possibili valanghe per scivolamento di neve.

È necessaria una certa esperienza nella valutazione del pericolo di valanghe.

## Manto nevoso

### Situazione tipo

st.5: neve dopo un lungo periodo di freddo

st.6: neve fresca fredda a debole coesione e vento

Soprattutto nelle regioni settentrionali e nelle regioni nord orientali, fino al mattino cadrà un po' di neve. Nella parte centrale del manto nevoso si trovano strati fragili a cristalli angolari, specialmente sui pendii ombreggiati al di sopra del limite del bosco, come pure sui pendii soleggiati ripidi in quota. Il vento a tratti tempestoso causerà il trasporto della neve fresca e, in parte, anche della neve vecchia. La fredda neve fresca e gli accumuli di neve ventata non si legheranno bene con la neve vecchia.

## Tendenza

In alcune regioni, cadrà un po' di neve. Con il raffreddamento e il vento a tratti forte proveniente da ovest, il manto nevoso non riuscirà a consolidarsi.