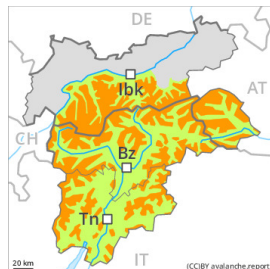
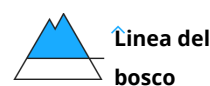
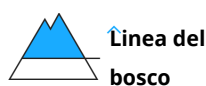


Grado Pericolo 3 - Marcato



Tendenza: Pericolo valanghe stabile
per Giovedì il 02.12.2021 →



Gli strati deboli presenti nella neve vecchia richiedono attenzione. La neve ventata deve essere valutata con spirito critico.

Gli strati deboli presenti nella neve vecchia possono distaccarsi facilmente. Tali punti pericolosi si trovano soprattutto sui pendii ombreggiati al di sopra del limite del bosco. In quota i punti pericolosi sono esposti in tutte le direzioni. Gli accumuli di neve ventata friabili sono instabili a tutte le esposizioni al di sopra del limite del bosco. I rumori di "whum" e la formazione di fessure quando si calpesta la coltre di neve sono campanelli di allarme che rimandano a questo pericolo. Le valanghe sono per lo più di dimensioni medie. Inoltre sono possibili valanghe per scivolamento di neve.

È necessaria una certa esperienza nella valutazione del pericolo di valanghe.

Manto nevoso

Situazione tipo

st.5: neve dopo un lungo periodo di freddo

st.6: neve fresca fredda a debole coesione e vento

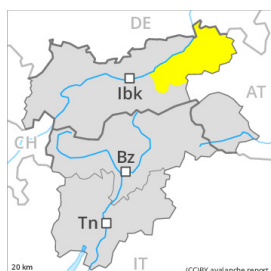
Soprattutto nelle regioni settentrionali e nelle regioni nord orientali, fino al mattino cadrà un po' di neve. Nella parte centrale del manto nevoso si trovano strati fragili a cristalli angolari, specialmente sui pendii ombreggiati al di sopra del limite del bosco, come pure sui pendii soleggiati ripidi in quota. Il vento a tratti tempestoso causerà il trasporto della neve fresca e, in parte, anche della neve vecchia. La fredda neve fresca e gli accumuli di neve ventata non si legheranno bene con la neve vecchia.

Tendenza

In alcune regioni, cadrà un po' di neve. Con il raffreddamento e il vento a tratti forte proveniente da ovest, il manto nevoso non riuscirà a consolidarsi.



Grado Pericolo 2 - Moderato



Tendenza: Pericolo valanghe stabile

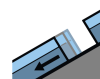
per Giovedì il 02.12.2021



Neve ventata



Linea del bosco



Valanghe di slittamento



2400m

La neve ventata richiede attenzione.

In alcune regioni, negli ultimi giorni è caduta molta neve. In molte regioni, da martedì il vento è stato tempestoso. Il vento ha rimaneggiato intensamente la neve fresca e la neve vecchia. Gli accumuli di neve ventata possono facilmente subire un distacco già in seguito al passaggio di un singolo appassionato di sport invernali a tutte le esposizioni al di sopra del limite del bosco. Le valanghe possono raggiungere dimensioni medie. Gli accumuli di neve ventata meno recenti sono in parte stati innevati e quindi difficilmente individuabili.

Con il rialzo termico, sono previste sempre più numerose valanghe per scivolamento di neve e colate, ma per lo più solo di piccole dimensioni. Ciò soprattutto sui pendii erbosi ripidi al di sotto dei 2400 m circa.

Manto nevoso

Situazione tipo

st.6: neve fresca fredda a debole coesione e vento

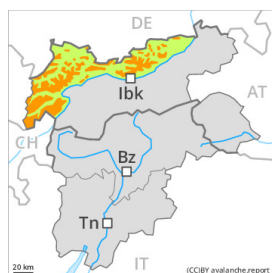
st.2: valanga per scivolamento di neve

In alcune regioni, negli ultimi giorni è caduta molta neve. In molte regioni, da martedì il vento è stato tempestoso. Il vento ha rimaneggiato intensamente la neve fresca. Il legame reciproco de(-) i vari accumuli di neve ventata è in parte sfavorevole.

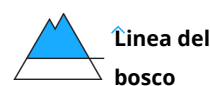
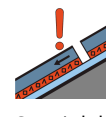
Tendenza

In alcune regioni, cadrà un po' di neve. Con il raffreddamento e il vento a tratti forte proveniente da ovest, il manto nevoso non riuscirà a consolidarsi.

Grado Pericolo 3 - Marcato



Tendenza: Pericolo valanghe stabile
per Giovedì il 02.12.2021 →



Neve ventata e neve vecchia a debole coesione sono la principale fonte di pericolo.

In alcune regioni, negli ultimi giorni è caduta molta neve. In molte regioni, da martedì il vento è stato tempestoso. Il vento ha rimaneggiato intensamente la neve fresca e la neve vecchia. Gli abbondanti accumuli di neve ventata possono facilmente subire un distacco già in seguito al passaggio di un singolo appassionato di sport invernali a tutte le esposizioni al di sopra del limite del bosco. Le valanghe possono raggiungere dimensioni medie. Gli accumuli di neve ventata meno recenti sono in parte stati innevati e quindi difficilmente individuabili. Con il rialzo termico, sono possibili valanghe spontanee, soprattutto sui pendii carichi di neve ventata e nelle zone in prossimità delle creste.

Gli strati deboli presenti nella neve vecchia possono distaccarsi in seguito al passaggio di un singolo appassionato di sport invernali. I rumori di "whum" e la formazione di fessure quando si calpesta la coltre di neve sono campanelli di allarme che rimandano a questo pericolo. È necessaria una certa esperienza nella valutazione del pericolo di valanghe.

Possibili valanghe per scivolamento di neve e colate.

Manto nevoso

Situazione tipo

st.6: neve fresca fredda a debole coesione e vento

st.5: neve dopo un lungo periodo di freddo

In alcune regioni, negli ultimi giorni è caduta molta neve. In molte regioni, da martedì il vento è stato tempestoso. Il vento ha rimaneggiato intensamente la neve fresca e la neve vecchia. Il legame tra i vari accumuli di neve ventata e quello tra i vari accumuli di neve ventata e la neve vecchia è in parte sfavorevole.

Nella parte centrale del manto nevoso si trovano strati fragili a cristalli angolari, specialmente sui pendii ombreggiati al di sopra del limite del bosco, come pure sui pendii soleggiati ripidi in quota.

Tendenza

In alcune regioni, cadrà un po' di neve. Con il raffreddamento e il vento a tratti forte proveniente da ovest, il manto nevoso non riuscirà a consolidarsi.