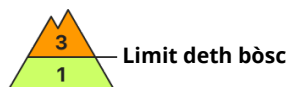
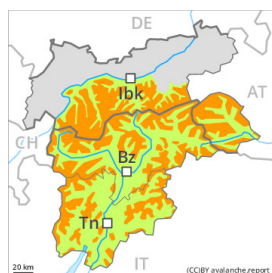




Grad de perilh 3 - Mercat



Tendència: perilh de lauegi constant
enDijaus 02 12 2021 →



Limit
deth bòsc



Limit
deth bòsc

Es coches febles presentes ena nhèu vielha requerissen precaucion Eth problèma de nhèu ventada ac cau avalorar de manèra critica.

Es coches febles presentes ena nhèu vielha pòden desencadenar-se facilmente. Taus endrets perilhosi se tròben sustot enes pales ombrères per dessus deth limit deth bòsc. En altitud es endrets perilhosi se tròben en totes es orientacions. Es plaques de vent friables son inestables en totes es orientacions per dessus deth limit deth bòsc. Es "whumpfs" e es henerècles que propaguen son senhaus d'alarma qu'indiquen aquest perilh Es lauegi son aumens de mida mejana.

Tanben son possibles lauegi d'esguitlament basau.

Ei de besonh ua cèrta experiència ena avaloracion deth perilh de lauegi.

Celh de nhèu

Patrons de perilh

pp.5: nheuada dempús d'un long periòde d'iuern

pp.6: heired, nhèu sense coesion e vent

Sustot enes sectors deth nòrd e deth nòrd-èst enquiath matin queirà un shinhau de nhèu.

Ena part centrau deth mantèth de nhèu se tròben coches febles de cristalhs angulosi. Especiaument enes pales ombrères per dessus deth limit deth bòsc, e tanben enes pales soleienques arribentes en altitud. Eth vent damb bohades plan fòrtes transportarà era nhèu recenta e, en part, tanben era nhèu vielha. Era nhèu recenta heireda e plaques de vent non s'estacaràn ben damb era nhèu vielha.

Tendència

En quauqui sectors queirà un shinhau de nhèu. Damb eth heiredament e eth vent damb bohades fòrtes der oèst, eth mantèth de nhèu non s'arribarà a consolidar pas.



Grad de perilh 2 - Moderat



Tendència: perilh de lauegi constant →

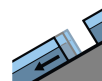
enDijaus 02 12 2021



Nhèu ventada



Limit deth
bòsc



Esguitlament
de nhèu



2400m

Eth problèma de nhèu ventada requerís atencion.

En quauqui sectors enes darrèri dies a queigut fòrça nhèu. En ua zòna vasta a compdar de dimars eth vent a estat plan fòrt. Eth vent a transportat intensament era nhèu recenta e era nhèu vieilha. Es plaques de vent se pòden ja desencadenar damb facilitat ath pas d'un unic montanhaire en totes es orientacions per dessús deth limit deth bòsc. Es lauegi pòden arténher midas mejanes. Es acumulacions de nhèu ventada mens recentes an demorat en part nheuadi e, per aquerò, de mau identificar.

A conseqüència der augment dera temperatura, son probables cada viatge mès nombrosi lauegi d'esguitlament basau e purgues, mès majoritariament petiti. Açò s'aplique especiaument enes pales erboses arribentes per dejós des 2400 m aproximativament.

Celh de nhèu

Patrons de perilh

pp.6: heired, nhèu sense coesion e vent

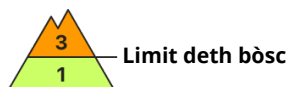
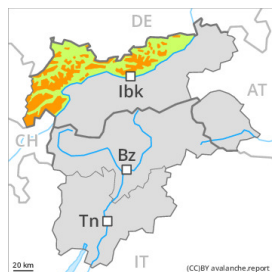
pp.2: esguitlament de nhèu

En quauqui sectors enes darrèri dies a queigut fòrça nhèu. En ua zòna vasta a compdar de dimars eth vent a estat plan fòrt. Eth vent a transportat intensament era nhèu recenta. Eth ligam entre es diuèrses plaques de vent ei locaument desfavorable.

Tendència

En quauqui sectors queirà un shinhau de nhèu. Damb eth heiredament e eth vent damb bohades fòrtes der oèst, eth mantèth de nhèu non s'arribarà a consolidar pas.

Grad de perilh 3 - Mercat



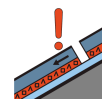
Tendència: perilh de lauegi constant
enDijaus 02 12 2021 →



Nhèu ventada



Limit
deth bòsc



Coches
fèbles
persistentes



Limit
deth bòsc

Nhèu ventada e coches febles persistentes son era hònt principau de perilh.

En quauqui sectors enes darrèri dies a queigut fòrça nhèu. En ua zòna vasta a compdar de dimars eth vent a estat plan fòrt. Eth vent a transportat intensament era nhèu recenta e era nhèu vielha. Es plaques de vent abondiues se pòden ja desencadenar damb facilitat ath pas d'un unic montanhaire en totes es orientacions per dessús deth limit deth bòsc. Es lauegi pòden arténher midas mejanes. Es acumulacions de nhèu ventada mens recentes an demorat en part nheuadi e, per aquerò, de mau identificar. A conseqüència der aument dera temperatura, son possibles lauegi naturaus. Sustot enes pales damb acumulacions de nhèu ventada e apròp des crestes.

Es coches febles presentes ena nhèu vielha pòden desencadenar-se ath pas d'un solet montanhaire. Es "whumpfs" e es henerècles que propaguen son senhaus d'alarma qu'indiquen aquest perilh. Ei de besonh ua cèrta experiéncia ena avaloracion deth perilh de lauegi.

Possibles lauegi d'esguitlament basau e purgues.

Celh de nhèu

Patrons de perilh

pp.6: heired, nhèu sense coesion e vent

pp.5: nheuada dempús d'un long periòde d'iuern

En quauqui sectors enes darrèri dies a queigut fòrça nhèu. En ua zòna vasta a compdar de dimars eth vent a estat plan fòrt. Eth vent a transportat intensament era nhèu recenta e era nhèu vielha. Eth ligam intèrn entre es diuèrses plaques de vent e damb era nhèu vielha ei locaument desfavorable.

Ena part centrau deth mantèth de nhèu se tròben coches febles de cristalhs angulosi. Especiaument enes pales ombrères per dessús deth limit deth bòsc, e tanben enes pales soleienques arribentes en altitud.

Tendència

En quauqui sectors queirà un shinhau de nhèu. Damb eth heiredament e eth vent damb bohades fòrtes der oèst, eth mantèth de nhèu non s'arribarà a consolidar pas.