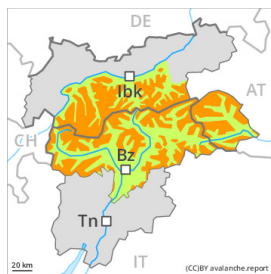


## Degré de danger 3 - Marqué



**Tendance: danger d'avalanche constant** →  
 le Vendredi 03 12 2021



Neige ancienne  
 (Sous-couche fragile persistante)



Limite de la forêt



Neige soufflée  
 (Neige ventée)



Limite de la forêt

Des couches fragiles dans la neige ancienne demandent de la prudence.  
 Neige soufflée à évaluer avec précaution.

Des couches fragiles dans la neige ancienne peuvent être déclenchées facilement. De tels endroits dangereux se situent surtout sur les pentes à l'ombre au-dessus de la limite de la forêt. En altitude les endroits dangereux se trouvent à toutes les expositions. Les accumulations de neige soufflée sont fragiles à toutes les expositions au-dessus de la limite de la forêt. Des bruits sourds et des fissures lors du passage sur le manteau neigeux sont des signes d'alarme qui attirent l'attention sur le danger. Des déclenchements à distance sont possibles. Des avalanches sont généralement de taille moyenne. Surtout au nord et au nord-est les endroits dangereux sont plus fréquents et le danger un peu plus élevé.

En outre, des avalanches de glissement sont possibles, surtout sur les pentes raides herbeuses dans les régions bien enneigées.

Une expérience dans l'évaluation du danger d'avalanche est nécessaire.

### Manteau neigeux

#### Modèles de danger

md.5: chute de neige après une longue période de froid

md.6: froid, neige légère et vent

Il est tombé surtout sur la crête principale des Alpes et au nord de celle-ci jusqu'à 30 cm de neige. Il tombe un peu de neige surtout au nord.

Au milieu du manteau neigeux des couches fragiles ayant subi une métamorphose constructive à grains anguleux sont présentes, surtout sur les pentes à l'ombre au-dessus de la limite de la forêt comme sur les pentes raides ensoleillées en altitude. Le vent parfois tempétueux a transporté intensivement la neige fraîche et la neige ancienne. La neige fraîche et les accumulations de neige soufflée ne se lient que lentement avec la neige ancienne.

### Tendance

Avec les températures basses et le vent de nord-ouest parfois fort, le manteau neigeux ne peut pas se solidifier.

## Degré de danger 2 - Limité



**Tendance: danger d'avalanche constant** →

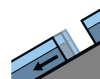
le Vendredi 03 12 2021



Neige soufflée  
(Neige ventée)



Limite de la  
forêt



Avalanches de  
glissement  
(Avalanches  
de fond)



2400m  
↓

### Neige soufflée à surveiller.

Dans les derniers jours il est tombé beaucoup de neige dans certaines régions. Depuis mardi le vent a soufflé tempétueusement en général. Le vent a transporté intensivement la neige fraîche et la neige ancienne. Les accumulations de neige soufflée peuvent être déclenchées par un seul amateur de sports d'hiver à toutes les expositions au-dessus de la limite de la forêt. Des avalanches peuvent atteindre une taille moyenne. Les accumulations déjà plus anciennes de neige soufflée sont partiellement recouvertes de neige fraîche et donc difficilement identifiables.

Avec le réchauffement des avalanches de glissement et coulées de plus en plus nombreuses sont à attendre, mais en général uniquement de petite taille. Ceci surtout sur les pentes raides herbeuses en dessous d'environ 2400 m.

### Manteau neigeux

**Modèles de danger**

md.6: froid, neige légère et vent

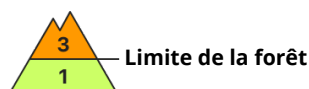
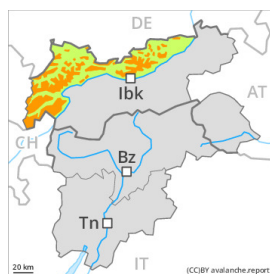
md.2: neige glissante

Dans les derniers jours il est tombé beaucoup de neige dans certaines régions. Depuis mardi le vent a soufflé tempétueusement en général. Le vent a transporté intensivement la neige fraîche. Les différentes accumulations de neige soufflée sont parfois mal liées entre elles.

### Tendance

Il tombe un peu de neige dans certaines régions. Avec le refroidissement et le vent de nord-ouest parfois fort, le manteau neigeux ne peut pas se solidifier.

## Degré de danger 3 - Marqué



**Tendance: danger d'avalanche constant** →

le Vendredi 03 12 2021



Neige ancienne  
 (Sous-couche fragile persistante)



Limite de la forêt



Neige soufflée  
 (Neige ventée)



Limite de la forêt

Neige ancienne fragile constituant le danger principal. Neige soufflée à évaluer avec précaution.

Des couches fragiles dans la neige ancienne peuvent déjà être déclenchées en de nombreux endroits par des amateurs de sports d'hiver isolés. Des bruits sourds et des fissures lors du passage sur le manteau neigeux sont des signes d'alarme qui attirent l'attention sur le danger. Des déclenchements à distance sont possibles.

Les accumulations de neige soufflée étendues peuvent être déclenchées par un seul amateur de sports d'hiver à toutes les expositions au-dessus de la limite de la forêt. Des avalanches peuvent atteindre une taille moyenne. Les accumulations déjà plus anciennes de neige soufflée sont partiellement recouvertes de neige fraîche et donc difficilement identifiables.

Le nombre et la taille des endroits dangereux augmentent avec l'altitude. Une expérience dans l'évaluation du danger d'avalanche est nécessaire.

### Manteau neigeux

#### Modèles de danger

md.6: froid, neige légère et vent

md.5: chute de neige après une longue période de froid

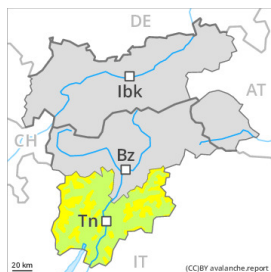
Dans les derniers jours il est tombé beaucoup de neige dans certaines régions. Jeudi il tombera en général un peu de neige. Depuis mardi le vent a soufflé tempétueusement. Le vent a transporté intensivement la neige fraîche et la neige ancienne. Les différentes accumulations de neige soufflée sont parfois mal liées entre elles et avec la neige ancienne.

Au milieu du manteau neigeux des couches fragiles ayant subi une métamorphose constructive à grains anguleux sont présentes, surtout sur les pentes à l'ombre au-dessus de la limite de la forêt comme sur les pentes raides ensoleillées en altitude.

### Tendance

Le danger d'avalanches subsiste.

## Degré de danger 2 - Limité



Tendance: danger d'avalanche constant

le Vendredi 03 12 2021



Neige soufflée  
(Neige ventée)



Limite de  
la forêt



Neige  
ancienne  
(Sous-couche  
fragile  
persistante)



Limite de  
la forêt

Des couches fragiles dans la neige ancienne demandent de la prudence.  
Neige soufflée à évaluer de manière critique.

Des couches fragiles dans la neige ancienne peuvent être déclenchées en certains endroits par des personnes. De tels endroits dangereux se situent surtout sur les pentes à l'ombre au-dessus de la limite de la forêt. En altitude les endroits dangereux se trouvent à toutes les expositions. Les accumulations de neige soufflée fraîches et relativement anciennes sont partiellement encore fragiles à toutes les expositions au-dessus de la limite de la forêt. Des bruits sourds et des fissures lors du passage sur le manteau neigeux sont des signes d'alarme qui attirent l'attention sur le danger. Des avalanches sont généralement de taille moyenne.

En outre, des avalanches de glissement sont possibles.

Une expérience dans l'évaluation du danger d'avalanche est nécessaire.

## Manteau neigeux

### Modèles de danger

md.5: chute de neige après une longue période de froid

md.6: froid, neige légère et vent

Jusqu'au matin il tombera un peu de neige au nord et au nord-est.

Au milieu du manteau neigeux des couches fragiles ayant subi une métamorphose constructive à grains anguleux sont présentes, surtout sur les pentes à l'ombre au-dessus de la limite de la forêt comme sur les pentes raides ensoleillées en altitude. Le vent parfois tempétueux a transporté la neige fraîche. La neige fraîche froide et les accumulations de neige soufflée peuvent être déclenchées surtout avec une surcharge importante.

## Tendance

Il tombe localement peu de neige. Le danger d'avalanches subsiste.