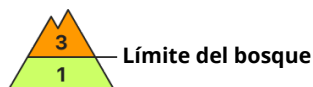
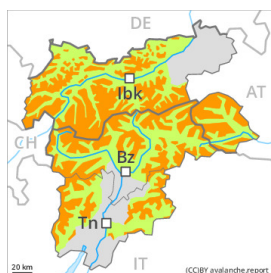


Grado de Peligro 3 - Notable



Tendencia: **peligro de aludes sin cambios** →
 en Sábado 04 12 2021



El problema de capas débiles persistentes es la principal fuente de peligro. El problema de nieve venteada debe ser evaluado con atención.

Las capas débiles presentes en la nieve antigua pueden ser desencadenadas ya en muchos lugares al paso de un solo montañero. Especialmente en las laderas umbrías inclinadas por encima del límite del bosque, y en todas las orientaciones en altitud. Los "whumpfs" y las fisuras que propagan son señales de alarma que indican este peligro. Son posibles desencadenamientos a distancia.

Las abundantes placas de viento pueden desencadenarse al paso de un solo montañero en todas las orientaciones por encima del límite del bosque. Las acumulaciones de nieve venteada menos recientes han quedado parcialmente cubiertas de nieve y, por lo tanto, son difíciles de identificar.

Los aludes son como mínimo de tamaño mediano. El número y la dimensión de los lugares peligrosos aumentarán con la altitud. Es necesaria una cierta experiencia en la evaluación del peligro de aludes.

Manto nivoso

Patrones de peligro

pp.5: nevada después de un largo periodo frío

pp.6: frío, nieve suelta y viento

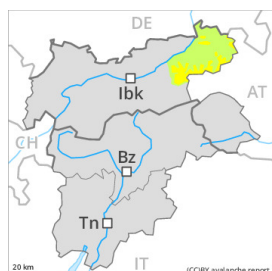
Desde el martes el viento ha soplado en algunos casos muy fuerte. El viento ha transportado intensamente la nieve reciente y la nieve antigua. La unión interna entre las diversas placas de viento y con la nieve antigua es localmente desfavorable.

En la parte central del manto de nieve se encuentran capas débiles de cristales angulosos. Especialmente en las laderas umbrías por encima del límite del bosque, y en las laderas soleadas inclinadas en altitud. Los "whumpfs" y las fisuras que propagan confirman la estructura débil del manto de nieve.

Tendencia

En los sectores del norte y del noroeste nieve reciente. Clara subida de la temperatura hasta la alta montaña. El peligro de aludes permanecerá invariable.

Grado de Peligro 2 - Limitado



Límite del bosque

Tendencia: **peligro de aludes sin cambios** →
en Sábado 04 12 2021



Nieve
venteada



Límite del bosque

El problema de nieve venteada requiere atención.

En los últimos días ha caído mucha nieve en algunos sectores. Desde el martes el viento ha soplado muy fuerte en una zona amplia. El viento ha transportado intensamente la nieve reciente y la nieve antigua. Las placas de viento pueden desencadenarse al paso de un solo montañero en todas las orientaciones por encima del límite del bosque. Los aludes pueden alcanzar tamaños medianos. Las acumulaciones de nieve venteada menos recientes han quedado parcialmente cubiertas de nieve y, por lo tanto, son difíciles de identificar.

Aún son posibles de manera aislada avalanchas de deslizamiento basal y purgas. Esto se aplica especialmente en las laderas herbosas inclinadas por debajo de los 2400 m aproximadamente.

Manto nivoso

Patrones de peligro

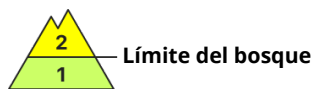
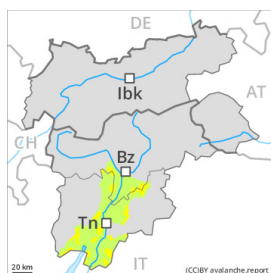
pp.6: frío, nieve suelta y viento

En los últimos días ha caído mucha nieve en algunos sectores. Desde el martes el viento ha soplado muy fuerte en una zona amplia. El viento ha transportado intensamente la nieve reciente. La unión entre las diversas placas de viento es localmente desfavorable.

Tendencia

El peligro de aludes permanecerá invariable.

Grado de Peligro 2 - Limitado



Tendencia: **peligro de aludes sin cambios** →
en Sábado 04 12 2021



Límite del bosque



Límite del bosque

Las capas débiles presentes en la nieve antigua requieren cautela. El problema de nieve venteada debe ser evaluado con atención.

Las capas débiles presentes en la nieve antigua pueden ser desencadenadas al paso de un solo montañero. Tales lugares peligrosos se encuentran sobre todo en las laderas umbrías por encima del límite del bosque. En altitud los lugares peligrosos se encuentran en todas las orientaciones. Los "whumpfs" y las fisuras que propagan son señales de alarma que indican este peligro. Las placas de viento recientes y antiguas son en parte inestables en todas las orientaciones por encima del límite del bosque. El número y la dimensión de los lugares peligrosos aumentarán con la altitud. Los aludes son como mínimo de tamaño mediano.

Es necesaria una cierta experiencia en la evaluación del peligro de aludes.

Manto nivoso

Patrones de peligro

pp.5: nevada después de un largo periodo frío

pp.6: frío, nieve suelta y viento

Desde el martes el viento ha soplado en algunos casos muy fuerte. El viento ha transportado intensamente la nieve reciente y la nieve antigua. La unión interna entre las diversas placas de viento y con la nieve antigua es localmente desfavorable.

En la parte central del manto de nieve se encuentran capas débiles de cristales angulosos. Especialmente en las laderas umbrías por encima del límite del bosque, y en las laderas soleadas inclinadas en altitud. Los "whumpfs" y las fisuras que propagan confirman la estructura débil del manto de nieve.

Tendencia

En los sectores del norte y del noroeste nieve reciente. Clara subida de la temperatura hasta la alta montaña. El peligro de aludes permanecerá invariable.