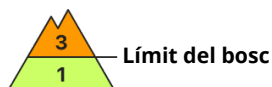
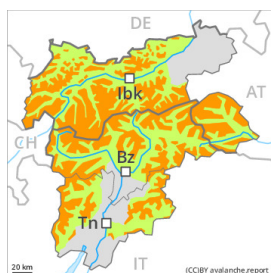




Grau de Perill 3 - Marcat



Tendència: Perill d'allaus constant
en Dissabte 04 12 2021



Capa feble persistent



Límit del bosc



Neu ventada



Límit del bosc

El problema de capes febles persistents és la principal font de perill. El problema de neu ventada ha de ser avaluat amb atenció.

Les capes febles presents a la neu vella poden ser desencadenades ja en molts indrets al pas d'un sol muntanyenc. Especialment als vessants obacs inclinats per sobre del límit del bosc, i també en totes les orientacions en altitud. Els "whumpfs" i les fissures que propaguen són senyals d'alarma que indiquen aquest perill. Són possibles desencadenaments a distància.

Les plaques de vent abundants poden desencadenar-se al pas d'un sol muntanyenc en totes les orientacions per sobre del límit del bosc. Les acumulacions de neu ventada menys recents han quedat en part nevades i, per tant, difícils d'identificar.

Les allaus són com a mínim de mida mitjana. El nombre i la dimensió dels indrets perillosos augmentaran amb l'altitud. És necessària una certa experiència en l'avaluació del perill d'allaus.

Mantell de neu

Patrons de perill

pp.5: nevada després d'un període llarg fred

pp.6: neu freda i incohesiva i vent

Des del dimarts el vent ha estat en alguns casos molt fort. El vent ha transportat intensament la neu recent i la neu vella. El lligam intern entre les diverses plaques de vent i amb la neu vella és localment desfavorable.

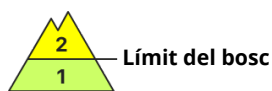
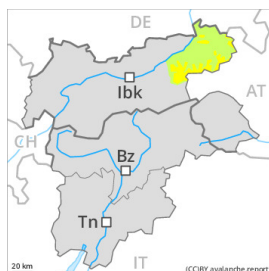
A la part central del mantell de neu es troben capes febles de cristalls angulosos. Especialment als vessants obacs per sobre del límit del bosc, i també als vessants assolellats inclinats en altitud. Els "whumpfs" i les fissures que propaguen confirmen l'estructura feble del mantell de neu.

Tendència

Als sectors del nord i del nord-oest neu recent. Clara pujada de la temperatura fins a l'alta muntanya. El perill d'allaus romandrà invariable.



Grau de Perill 2 - Moderat



Tendència: Perill d'allaus constant
en Dissabte 04 12 2021



Neu ventada



Límit del bosc

El problema de neu ventada requereix atenció.

En els darrers dies ha caigut molta neu en alguns sectors. Des del dimarts el vent ha estat molt fort en una zona àmplia. El vent ha transportat intensament la neu recent i la neu vella. Les plaques de vent poden desencadenar-se al pas d'un sol muntanyenc en totes les orientacions per sobre del límit del bosc. Les allaus poden atènyer mides mitjanes. Les acumulacions de neu ventada menys recents han quedat en part nevades i, per tant, difícils d'identificar.

Encara possibles de manera aïllada allaus de lliscament basal i purgues. Això s'aplica especialment als vessants herbosos inclinats per sota dels 2400 m aproximadament.

Mantell de neu

Patrons de perill

pp.6: neu freda i incohesiva i vent

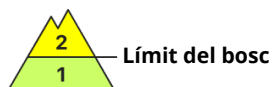
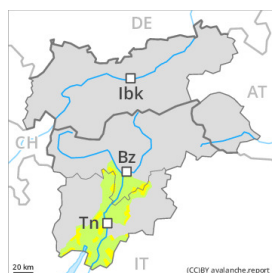
En els darrers dies ha caigut molta neu en alguns sectors. Des del dimarts el vent ha estat molt fort en una zona àmplia. El vent ha transportat intensament la neu recent. El lligam entre les diverses plaques de vent és localment desfavorable.

Tendència

El perill d'allaus romandrà invariable.



Grau de Perill 2 - Moderat



Tendència: Perill d'allaus constant
en Dissabte 04 12 2021



Les capes febles presents a la neu vella requereixen cautela El problema de neu ventada ha de ser avaluat amb atenció.

Les capes febles presents a la neu vella poden ser desencadenades al pas d'un sol muntanyenc. Tals indrets perillosos es troben sobretot als vessants obacs per sobre del límit del bosc. En altitud els indrets perillosos es troben a totes les orientacions. Els "whumpfs" i les fissures que propaguen són senyals d'alarma que indiquen aquest perill

Les plaques de vent recents i antigues són en part inestables en totes les orientacions per sobre del límit del bosc. El nombre i la dimensió dels indrets perillosos augmentaran amb l'altitud. Les allaus són com a mínim de mida mitjana.

És necessària una certa experiència en l'avaluació del perill d'allaus.

Mantell de neu

Patrons de perill

pp.5: nevada després d'un període llarg fred

pp.6: neu freda i incohesiva i vent

Des del dimarts el vent ha estat en alguns casos molt fort. El vent ha transportat intensament la neu recent i la neu vella. El lligam intern entre les diverses plaques de vent i amb la neu vella és localment desfavorable.

A la part central del mantell de neu es troben capes febles de cristalls angulosos. Especialment als vessants obacs per sobre del límit del bosc, i també als vessants assolellats inclinats en altitud. Els "whumpfs" i les fissures que propaguen confirmen l'estructura feble del mantell de neu.

Tendència

Als sectors del nord i del nord-oest neu recent. Clara pujada de la temperatura fins a l'alta muntanya. El perill d'allaus romandrà invariable.