

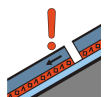
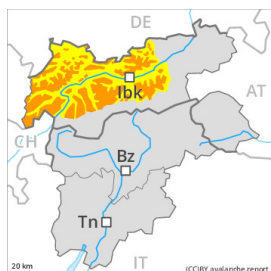
Degré de danger 3 - Marqué



Limite de la forêt

Tendance: danger d'avalanche constant →

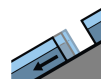
leDimanche 05 12 2021



Neige ancienne
(Sous-couche fragile persistante)



Limite de la forêt



Avalanches de glissement (Avalanches de fond)



2400m



Neige soufflée (Neige ventée)



Limite de la forêt

Neige ancienne fragile constituant le danger principal. Augmentation du danger d'avalanches de glissement et de coulées humides avec la remontée de la limite des chutes de neige.

Augmentation progressive du danger d'avalanches avec la remontée de la limite des chutes de neige. Des couches fragiles dans la neige ancienne peuvent déjà être déclenchées en de nombreux endroits par des amateurs de sports d'hiver isolés, surtout sur les pentes raides à l'ombre au-dessus de la limite de la forêt comme à toutes les expositions en altitude. Des bruits sourds et des fissures lors du passage sur le manteau neigeux sont des signes d'alarme qui attirent l'attention sur le danger. Des déclenchements à distance sont possibles. Des avalanches peuvent atteindre une taille dangereuse. En outre on note une augmentation du danger d'avalanches de glissement et de coulées humides en cours de journée. Ceci surtout dans les régions où il pleut.

Les accumulations de neige soufflée fraîches devraient être évaluées avec prudence. Ces endroits dangereux se trouvent surtout à proximité des crêtes et dans les combes et couloirs aux expositions nord-ouest à sud-est en passant par le nord. Ceci au-dessus de la limite de la forêt. Les accumulations déjà plus anciennes de neige soufflée sont recouvertes de neige fraîche et donc difficilement identifiables. Les avalanches sont généralement de taille moyenne. Un choix très prudent des itinéraires est important.

Manteau neigeux

Modèles de danger

md.5: chute de neige après une longue période de froid

md.6: froid, neige légère et vent

Il tombe de 15 à 30 cm de neige. Au sud il tombe moins de neige.

Il tombe de la pluie jusqu'à moyenne altitude.

Au milieu du manteau neigeux des couches fragiles ayant subi une métamorphose constructive à grains anguleux sont présentes, surtout sur les pentes à l'ombre au-dessus de la limite de la forêt comme sur les



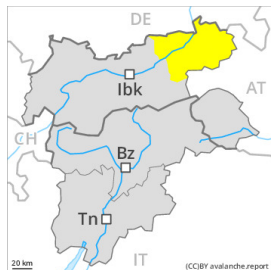
pentcs raides ensoleillées en altitude. Des bruits sourds et des fissures lors du passage sur le manteau neigeux confirment la structure fragile du manteau neigeux.

Les accumulations de neige soufflée fraîches reposent sur des couches meubles à haute altitude et en haute montagne. Celles-ci deviennent de plus en plus fragiles en altitude.

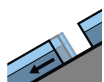
Tendance

Le danger d'avalanches subsiste. Avec le refroidissement une croûte de surface se forme. Ceci à basse et moyenne altitude.

Degré de danger 2 - Limité



Tendance: danger d'avalanche constant →
leDimanche 05 12 2021



Avalanches de glissement
(Avalanches de fond)



Neige soufflée
(Neige ventée)



Limite de la forêt

Augmentation du danger d'avalanches de glissement et de coulées humides avec la remontée de la limite des chutes de neige. Neige fraîche soufflée en altitude.

Quelques avalanches de glissement et coulées humides en général de petite taille sont possibles avec la remontée de la limite des chutes de neige. Ceci surtout dans les régions où il pleut.

En outre les accumulations de neige soufflée fraîches sont temporairement facilement déclençables surtout à proximité des crêtes, dans les combes et couloirs et en altitude. Les endroits dangereux sont à peine identifiables par mauvaise visibilité.

Les avalanches sont plutôt petites. Une expérience dans l'évaluation du danger d'avalanche est nécessaire.

Manteau neigeux

Modèles de danger

md.2: neige glissante

md.6: froid, neige légère et vent

Il tombe de 15 à 30 cm de neige. Au sud il tombe moins de neige.

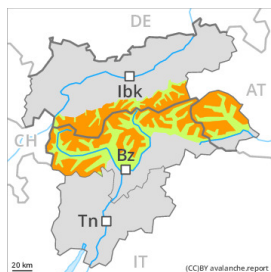
Il tombe de la pluie jusqu'à moyenne altitude.

Les accumulations de neige soufflée fraîches reposent sur des couches meubles à haute altitude et en haute montagne. Celles-ci deviennent de plus en plus fragiles en altitude.

Tendance

Le danger d'avalanches subsiste. Avec le refroidissement une croûte de surface se forme. Ceci à basse et moyenne altitude.

Degré de danger 3 - Marqué



Limite de la forêt

Tendance: danger d'avalanche constant

leDimanche 05 12 2021 →



Neige ancienne
 (Sous-couche fragile persistante)



Limite de la forêt



Neige soufflée
 (Neige ventée)



Limite de la forêt

Neige ancienne fragile constituant le danger principal. Attention à la neige soufflée.

Des couches fragiles dans la neige ancienne peuvent déjà être déclenchées en de nombreux endroits par des amateurs de sports d'hiver isolés, surtout sur les pentes raides à l'ombre au-dessus de la limite de la forêt comme à toutes les expositions en altitude. Des bruits sourds et des fissures lors du passage sur le manteau neigeux sont des signes d'alarme qui attirent l'attention sur le danger. Prudence aux transitions entre les endroits peu enneigés et les endroits très enneigés. Des déclenchements à distance sont possibles.

Les accumulations de neige soufflée fraîches et relativement anciennes peuvent être parfois déclenchées par un seul amateur de sports d'hiver particulièrement sur les pentes exposées au nord-ouest à est en passant par le nord au-dessus de la limite de la forêt. Elles sont partiellement recouvertes de neige fraîche et donc difficilement identifiables. Ces endroits dangereux augmentent avec l'altitude.

Les avalanches sont généralement de taille moyenne. Une expérience dans l'évaluation du danger d'avalanche est nécessaire.

Manteau neigeux

Modèles de danger

md.5: chute de neige après une longue période de froid

md.6: froid, neige légère et vent

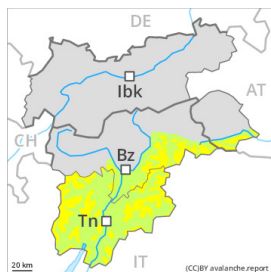
Il tombe au nord et au nord-est de 5 à 20 cm de neige. Au sud il tombe moins de neige. Au milieu du manteau neigeux des couches fragiles ayant subi une métamorphose constructive à grains anguleux sont présentes, surtout sur les pentes à l'ombre au-dessus de la limite de la forêt comme sur les pentes raides ensoleillées en altitude. Des bruits sourds et des fissures lors du passage sur le manteau neigeux confirment la structure fragile du manteau neigeux.

Les accumulations de neige soufflée fraîches deviennent de plus en plus fragiles en altitude.

Tendance

Avec le vent de nord parfois fort, de nouvelles accumulations de neige soufflée se forment. Avec le refroidissement le manteau neigeux ne peut pas se solidifier. Ceci surtout en altitude.

Degré de danger 2 - Limité



Tendance: danger d'avalanche constant →

le Dimanche 05 12 2021



Neige soufflée
(Neige ventée)



Limite de
la forêt



Neige
ancienne
(Sous-couche
fragile
persistante)



Limite de
la forêt

Neige soufflée et neige ancienne fragile à évaluer avec précaution.

Les accumulations de neige soufflée fraîches et relativement anciennes sont partiellement encore fragiles surtout sur les pentes exposées au nord-ouest à est en passant par le nord au-dessus de la limite de la forêt. Elles sont recouvertes de neige fraîche et donc difficilement identifiables.

Des couches fragiles dans la neige ancienne peuvent encore être déclenchées en certains endroits par des amateurs de sports d'hiver isolés. De tels endroits dangereux se situent surtout sur les pentes à l'ombre au-dessus de la limite de la forêt. En altitude les endroits dangereux se trouvent à toutes les expositions. Des bruits sourds et des fissures lors du passage sur le manteau neigeux sont des signes d'alarme qui attirent l'attention sur le danger. Des avalanches sont généralement plutôt petites.

Une expérience dans l'évaluation du danger d'avalanche est nécessaire.

Manteau neigeux

Modèles de danger

md.6: froid, neige légère et vent

md.5: chute de neige après une longue période de froid

Il tombe un peu de neige dans certaines régions.

Les différentes accumulations de neige soufflée sont parfois mal liées entre elles et avec la neige ancienne. Au milieu du manteau neigeux des couches fragiles ayant subi une métamorphose constructive à grains anguleux sont présentes, surtout sur les pentes à l'ombre au-dessus de la limite de la forêt comme à toutes les expositions en altitude. Des bruits sourds et des fissures lors du passage sur le manteau neigeux sont des indices significatifs pour la structure fragile du manteau neigeux.

Tendance

Avec le vent de nord parfois fort, de nouvelles accumulations de neige soufflée se forment. Avec le refroidissement le manteau neigeux ne peut pas se solidifier. Ceci surtout en altitude.