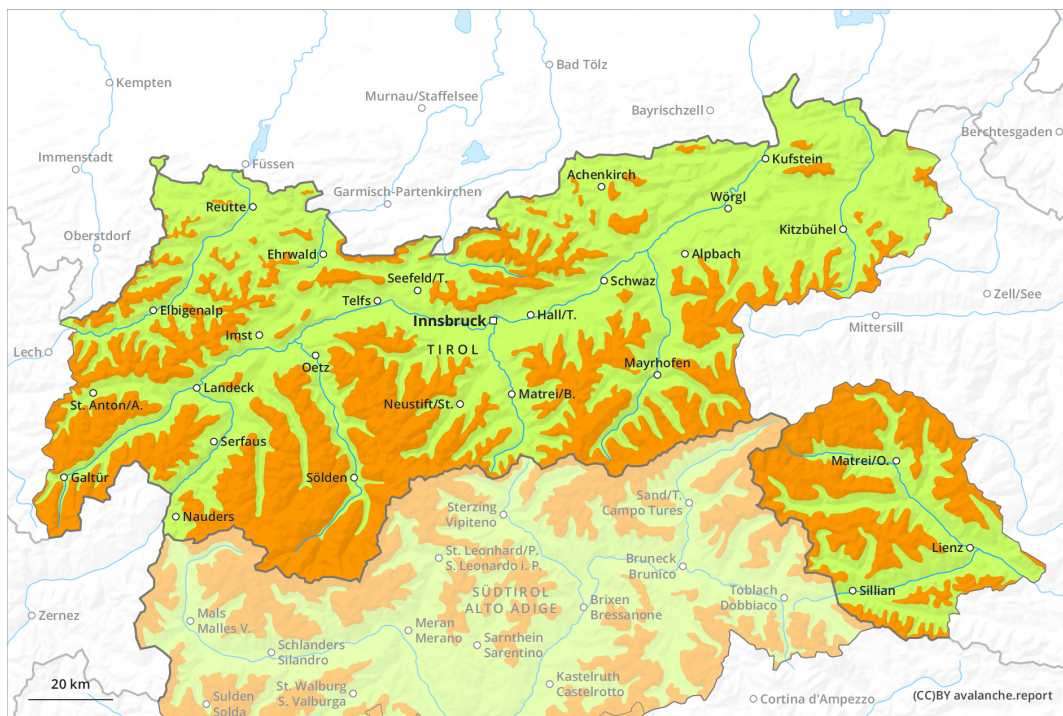
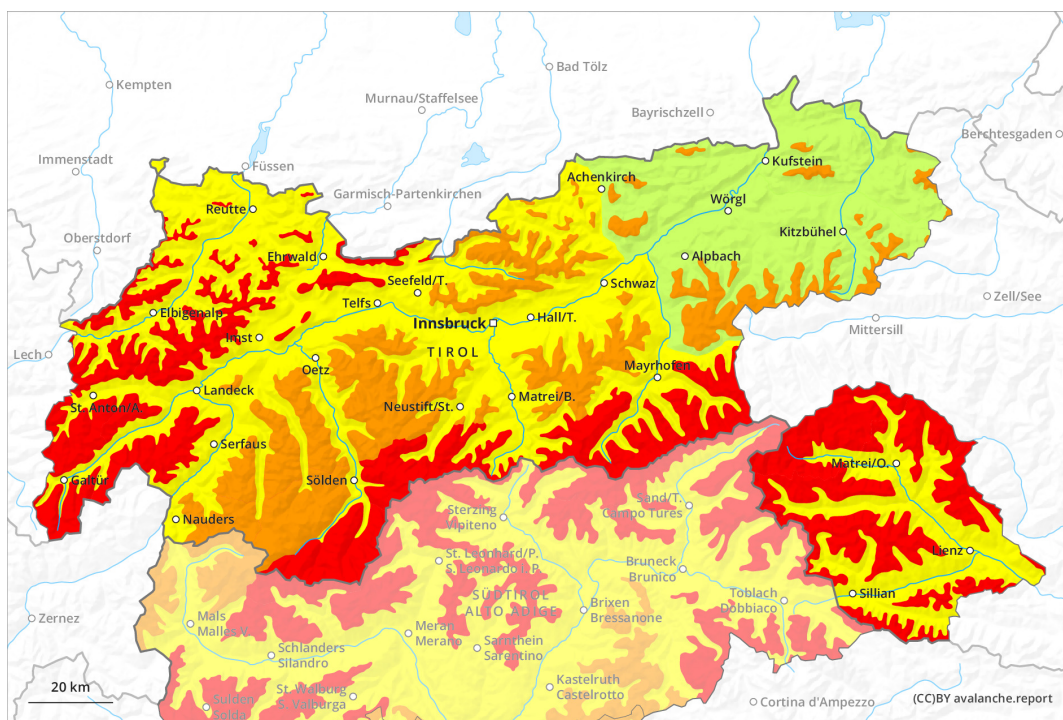




Matin

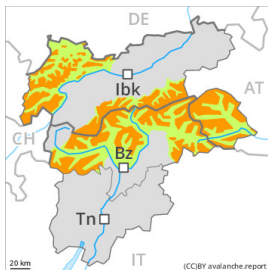


Après-midi





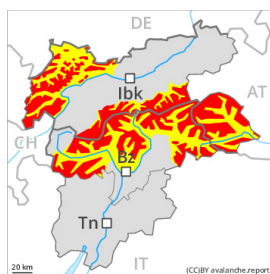
Degré de danger 4 - Fort

AM:

Limite de la forêt

Tendance: danger d'avalanche constant →

le jeudi 09 12 2021

Neige ancienne
(Sous-couche
fragile
persistante)Limite
de la
forêtNeige soufflée
(Neige
ventée)Limite
de la
forêt**PM:**

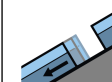
Limite de la forêt

Tendance: danger d'avalanche constant →

le jeudi 09 12 2021



Neige fraîche

Limite
de la
forêtNeige ancienne
(Sous-couche
fragile
persistante)Limite
de la
forêtAvalanches
de
glissement
(Avalanches
de fond)

2200m

Avec la neige fraîche et le vent fort le danger d'avalanches augmente jusqu'au soir jusqu'au degré 4, "fort". En dehors des pistes sécurisées situation avalancheuse délicate.

Avec la neige fraîche et le vent fort à partir de midi des avalanches spontanées sont à attendre, de manière isolée, également de grande taille. Ceci surtout sur les pentes raides à l'ombre dans la zone de la limite de la forêt comme au-dessus de la limite de la forêt.

Des avalanches sèches peuvent aussi être déclenchées déjà par un seul amateur de sports d'hiver dans la neige ancienne fragile, notamment sur les pentes raides à l'ombre dans la zone de la limite de la forêt comme au-dessus de la limite de la forêt, aussi sur les pentes raides ensoleillées en altitude. Des déclenchements à distance sont possibles de manière isolée. Dans les régions concernées par les précipitations principales les endroits dangereux sont plus fréquents et plus étendus. Ils sont actuellement largement présents également à proximité des pistes. Ces endroits dangereux sont à peine identifiables même pour un oeil exercé.



Les accumulations de neige soufflée se développent encore davantage à toutes les expositions. Celles-ci doivent être évaluées avec un œil critique.

En outre dans les régions concernées par les précipitations principales, des avalanches de glissement sont à attendre, notamment sur les pentes raides herbeuses en dessous d'environ 2200 m.

Une grande expérience dans l'évaluation du danger d'avalanche et une grande prudence sont importantes.

Manteau neigeux

Modèles de danger

md.5: chute de neige après une longue période de froid

md.6: froid, neige légère et vent

Mercredi il tombera à toutes les altitudes en général de 15 à 30 cm de neige, localement plus. Le vent parfois tempétueux transporte la neige fraîche et ancienne de manière intensive. La neige fraîche et les accumulations de neige soufflée étendues se déposeront sur une surface de neige ancienne défavorable à toutes les expositions au-dessus de la limite de la forêt. Les accumulations de neige soufflée fraîches sont très fragiles à toutes les expositions. Au milieu du manteau neigeux des couches fragiles ayant subi une métamorphose constructive à grains anguleux sont présentes, surtout sur les pentes à l'ombre dans la zone de la limite de la forêt comme au-dessus de la limite de la forêt, aussi sur les pentes raides ensoleillées en altitude.

Des bruits sourds et des fissures lors du passage sur le manteau neigeux sont des indices significatifs pour la structure défavorable du manteau neigeux.

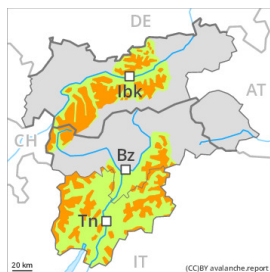
Tendance

Avec les températures basses et le vent de nord fort à tempétueux, le manteau neigeux ne peut pas se solidifier. Le manteau neigeux reste fragile, surtout en altitude comme sur les pentes à l'ombre.



Degré de danger 3 - Marqué

AM:



Limite de la forêt

Tendance: danger d'avalanche constant

le jeudi 09 12 2021

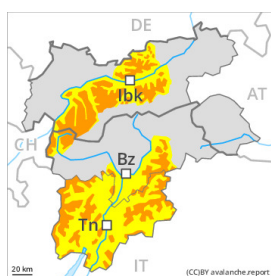
Neige ancienne
(Sous-couche fragile persistante)

Limite de la forêt

Neige soufflée
(Neige ventée)

Limite de la forêt

PM:



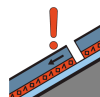
Limite de la forêt

Tendance: danger d'avalanche constant

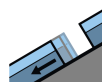
le jeudi 09 12 2021

Neige soufflée
(Neige ventée)

Limite de la forêt

Neige ancienne
(Sous-couche fragile persistante)

Limite de la forêt

Avalanches de glissement
(Avalanches de fond)

2200m

Avec la neige fraîche et le vent fort le danger d'avalanches augmente jusqu'au soir. En dehors des pistes sécurisées situation avalancheuse partiellement délicate.

Avec la neige fraîche et le vent fort à partir de midi des avalanches spontanées sont possibles. Ceci surtout sur les pentes raides à l'ombre dans la zone de la limite de la forêt comme au-dessus de la limite de la forêt.

Des avalanches sèches peuvent aussi être déclenchées déjà par un seul amateur de sports d'hiver dans la neige ancienne fragile, notamment sur les pentes raides à l'ombre dans la zone de la limite de la forêt comme au-dessus de la limite de la forêt, aussi sur les pentes raides ensoleillées en altitude. Des déclenchements à distance sont possibles de manière isolée. Dans les régions concernées par les précipitations principales les endroits dangereux sont plus fréquents et plus étendus. Ils sont actuellement largement présents également à proximité des pistes. Ces endroits dangereux sont à peine identifiables même pour un oeil exercé.



Les accumulations de neige soufflée se développent encore davantage à toutes les expositions. Elles doivent être évaluées avec un oeil critique.

En outre dans les régions concernées par les précipitations principales, des avalanches de glissement sont à attendre, notamment sur les pentes raides herbeuses en dessous d'environ 2200 m.

Une grande expérience dans l'évaluation du danger d'avalanche et une grande prudence sont importantes.

Manteau neigeux

Modèles de danger

md.5: chute de neige après une longue période de froid

md.6: froid, neige légère et vent

Mercredi il tombera à toutes les altitudes en général de 15 à 25 cm de neige, localement plus. Le vent parfois tempétueux transporte la neige fraîche et ancienne de manière intensive. La neige fraîche et les accumulations de neige soufflée étendues se déposeront sur une surface de neige ancienne défavorable à toutes les expositions au-dessus de la limite de la forêt. Les accumulations de neige soufflée fraîches restent pour l'instant fragiles, notamment en altitude. Au milieu du manteau neigeux des couches fragiles ayant subi une métamorphose constructive à grains anguleux sont présentes, surtout sur les pentes à l'ombre dans la zone de la limite de la forêt comme au-dessus de la limite de la forêt, aussi sur les pentes raides ensoleillées en altitude.

Des bruits sourds et des fissures lors du passage sur le manteau neigeux sont des indices significatifs pour la structure défavorable du manteau neigeux.

Tendance

Avec les températures basses et le vent de nord fort à tempétueux, le manteau neigeux ne peut pas se solidifier. Le manteau neigeux reste fragile, surtout en altitude comme sur les pentes à l'ombre.



Degré de danger 3 - Marqué



Tendance: danger d'avalanche constant
le jeudi 09 12 2021 →



Neige soufflée
(Neige ventée)



Limite de la forêt

Neige récemment soufflée constituant le danger principal.

Les accumulations de neige soufflée fraîches sont fragiles à toutes les expositions au-dessus de la limite de la forêt. Celles-ci peuvent déjà être déclenchées par un seul amateur de sports d'hiver. Les endroits dangereux se situent surtout à proximité des crêtes, dans les combes et couloirs. En altitude ces endroits dangereux se multiplient. Les avalanches sont en partie de taille moyenne.

Des avalanches sèches peuvent aussi de manière isolée être déclenchées dans les couches plus profondes du manteau neigeux. Ceci au sud, notamment sur les pentes très raides à l'ombre dans la zone de la limite de la forêt comme au-dessus de la limite de la forêt.

Une expérience dans l'évaluation du danger d'avalanche est nécessaire.

Manteau neigeux

Modèles de danger

md.6: froid, neige légère et vent

Mercredi il tombera à toutes les altitudes en général de 5 à 15 cm de neige. Le vent parfois tempétueux transporte la neige fraîche et ancienne de manière intensive. Les accumulations de neige soufflée fraîches reposent sur des couches meubles à haute altitude et en haute montagne. Celles-ci restent pour l'instant fragiles en altitude. Au milieu du manteau neigeux des couches fragiles isolées susceptibles d'être déclenchées sont présentes sur les pentes à l'ombre. Ceci au sud.

Tendance

Neige récemment soufflée constituant le danger principal, surtout en altitude.