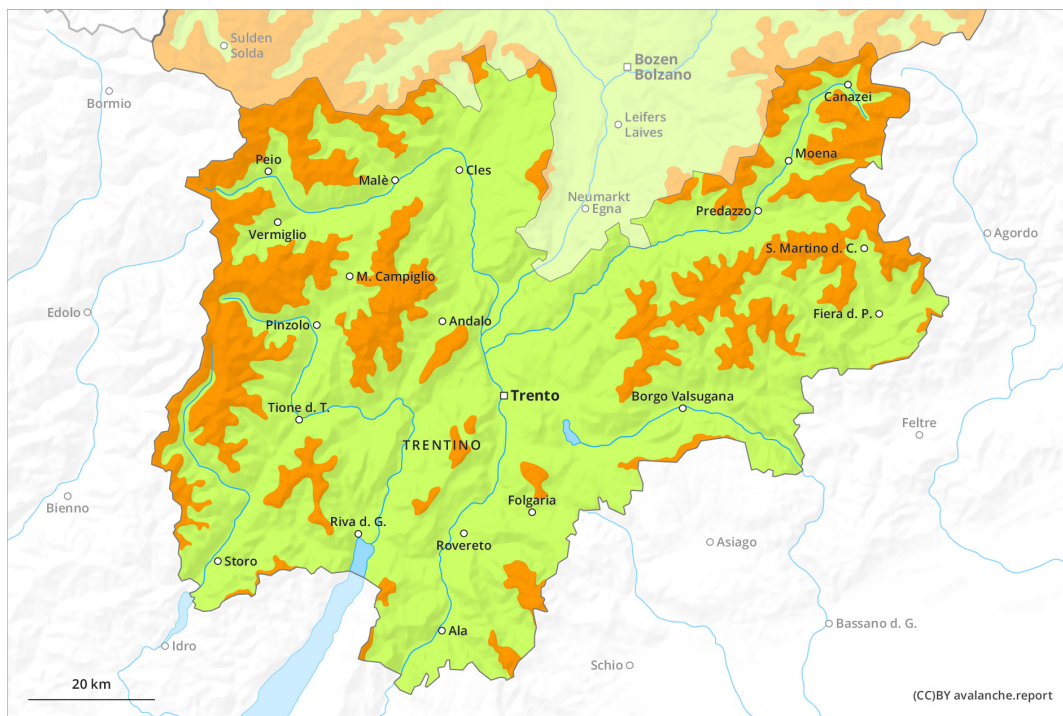
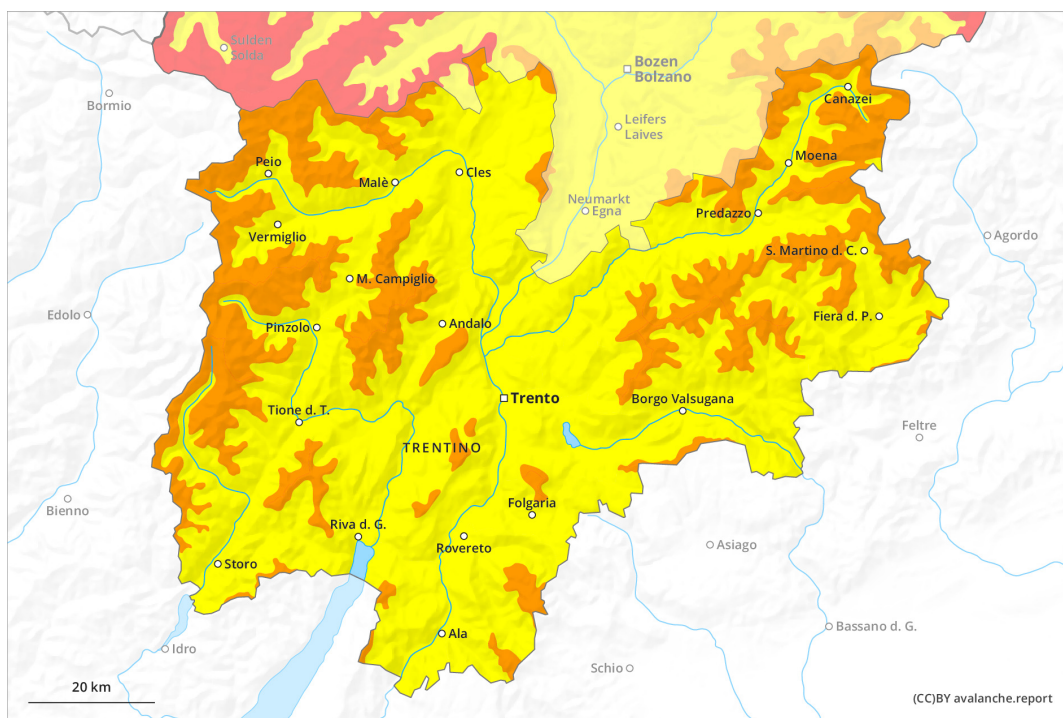




## Mattina

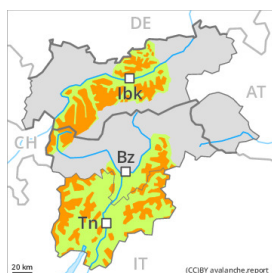


## pomeriggio



## Grado Pericolo 3 - Marcato

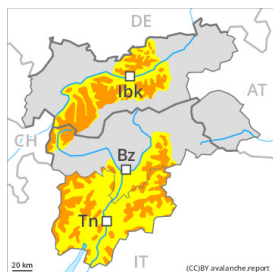
**AM:**



**Tendenza: Pericolo valanghe stabile** →  
 per Giovedì il 09.12.2021



**PM:**



**Tendenza: Pericolo valanghe stabile** →  
 per Giovedì il 09.12.2021



Con neve fresca e forte vento, fino a sera il pericolo di valanghe aumenterà. Al di fuori delle piste assicurate, la situazione valanghiva è parzialmente delicata.

Con neve fresca e forte vento, a partire da mezzogiorno sono possibili valanghe spontanee. Ciò soprattutto sui pendii ombreggiati ripidi in prossimità del limite del bosco, come pure al di sopra del limite del bosco. Inoltre, le valanghe asciutte possono subire un distacco nel debole manto di neve vecchia già in seguito al passaggio di un singolo appassionato di sport invernali, soprattutto sui pendii ombreggiati ripidi in prossimità del limite del bosco, come pure al di sopra del limite del bosco, anche sui pendii soleggiate ripidi in quota. A livello isolato sono possibili distacchi a distanza. Nelle regioni più colpite dalle precipitazioni i punti pericolosi sono più numerosi e grandi. Essi sono attualmente presenti in modo pronunciato anche nelle immediate vicinanze delle piste. Questi punti pericolosi sono difficilmente individuabili anche da parte dell'escursionista esperto.

A tutte le esposizioni, gli accumuli di neve ventata cresceranno ulteriormente. Essi devono essere valutati con spirito critico.

Inoltre, nelle regioni più colpite dalle precipitazioni, sono previste valanghe per scivolamento di neve, soprattutto sui pendii erbosi ripidi al di sotto dei 2200 m circa.

Sono importanti molta esperienza nella valutazione del pericolo di valanghe e la massima prudenza.

**Manto nevoso**

**Situazione tipo**

st.5: neve dopo un lungo periodo di freddo

st.6: neve fresca fredda a debole coesione e vento

Mercoledì cadranno diffusamente da 15 a 25 cm di neve a tutte le altitudini, localmente anche di più. Il vento a tratti tempestoso rimaneggerà intensamente la neve fresca e la neve vecchia. La neve fresca e gli accumuli di neve ventata estesi verranno depositati su una sfavorevole superficie del manto di neve vecchia a tutte le esposizioni al di sopra del limite del bosco. Gli accumuli di neve ventata di più recente formazione rimangono ancora instabili, soprattutto in quota. Nella parte centrale del manto nevoso si trovano strati fragili a cristalli angolari, specialmente sui pendii ombreggiati in prossimità del limite del bosco, come pure al di sopra del limite del bosco, anche sui pendii soleggiati ripidi in quota. I rumori di "whum" e la formazione di fessure quando si calpesta la coltre di neve indicano la sfavorevole struttura del manto nevoso.

**Tendenza**

Con le basse temperature e il vento da forte a tempestoso proveniente da nord, il manto nevoso non riuscirà a consolidarsi. Il manto nevoso rimane instabile, specialmente in quota, come pure sui pendii ombreggiati.