

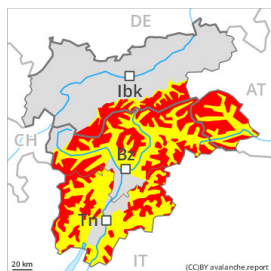
Degré de danger 4 - Fort



Limite de la forêt

Tendance: Diminution du danger d'avalanche

le Vendredi 10 12 2021



Neige soufflée
(Neige ventée)



Limite de
la forêt



Neige
ancienne
(Sous-couche
fragile
persistante)



Limite de
la forêt



Avalanches
de
glissement
(Avalanches
de fond)



2200m

En dehors des pistes sécurisées situation avalancheuse délicate. Neige soufflée et neige ancienne fragile constituant le danger principal.

Des avalanches peuvent en de nombreux endroits être déjà déclenchées par un seul amateur de sports d'hiver. Prudence à toutes les expositions dans la zone de la limite de la forêt comme au-dessus de la limite de la forêt. Les endroits dangereux sont à peine identifiables même pour un oeil exercé. Ils sont actuellement largement présents également à proximité des pistes. En altitude les endroits dangereux sont plus fréquents et plus étendus.

Des avalanches spontanées sont possibles, surtout de taille moyenne. Ceci surtout sur les versants où s'est accumulée la neige soufflée dans les régions où le vent a beaucoup soufflé. Des déclenchements à distance sont possibles.

En outre, des avalanches de glissement sont à attendre, notamment sur les pentes raides herbeuses en dessous d'environ 2200 m.

Une grande prudence et retenue sont nécessaires.

Manteau neigeux

Modèles de danger

md.5: chute de neige après une longue période de froid

md.6: froid, neige légère et vent

Jusqu'à jeudi il tombera à toutes les altitudes en général de 20 à 40 cm de neige, localement plus. La neige fraîche et les accumulations de neige soufflée nombreuses reposent sur une couche fragile de neige ancienne. Le vent a soufflé fortement à tempétueusement en général. Jusqu'à jeudi les accumulations de neige soufflée se développent encore davantage à toutes les expositions. Au milieu du manteau neigeux des couches fragiles ayant subi une métamorphose constructive à grains anguleux sont présentes, surtout sur les pentes à l'ombre dans la zone de la limite de la forêt comme au-dessus de la limite de la forêt, aussi



sur les pentes raides ensoleillées en altitude.

Des bruits sourds et des fissures lors du passage sur le manteau neigeux sont des indices signifiants pour la structure défavorable du manteau neigeux.

Tendance

Avec les températures basses et le vent fort, le manteau neigeux ne peut pas se solidifier. Le manteau neigeux reste fragile. Il tombe un peu de neige.

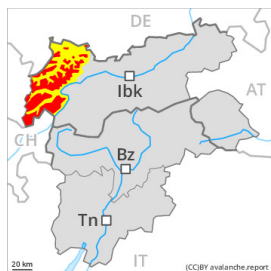
Degré de danger 4 - Fort



Limite de la forêt

Tendance: Diminution du danger d'avalanche

le Vendredi 10 12 2021



Neige soufflée
(Neige ventée)



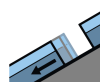
Limite de
la forêt



Neige
ancienne
(Sous-couche
fragile
persistante)



Limite de
la forêt



Avalanches
de
glissement
(Avalanches
de fond)



2200m

En dehors des pistes sécurisées situation avalancheuse délicate. Neige soufflée et neige ancienne fragile constituant le danger principal.

Des avalanches peuvent en de nombreux endroits être déjà déclenchées par un seul amateur de sports d'hiver. Prudence à toutes les expositions dans la zone de la limite de la forêt comme au-dessus de la limite de la forêt. Les endroits dangereux sont à peine identifiables même pour un œil exercé. Ils sont actuellement largement présents également à proximité des pistes. En altitude les endroits dangereux sont plus fréquents et plus étendus.

Des avalanches spontanées sont possibles, surtout de taille moyenne. Ceci surtout sur les versants où s'est accumulée la neige soufflée dans les régions où le vent a beaucoup soufflé. Des déclenchements à distance sont possibles.

En outre, des avalanches de glissement sont à attendre, notamment sur les pentes raides herbeuses en dessous d'environ 2200 m.

Une grande prudence et retenue sont nécessaires.

Manteau neigeux

Modèles de danger

md.5: chute de neige après une longue période de froid

md.6: froid, neige légère et vent

Jusqu'à jeudi il tombera à toutes les altitudes en général de 30 à 50 cm de neige. La neige fraîche et les accumulations de neige soufflée nombreuses reposent sur une couche fragile de neige ancienne. Le vent a soufflé fortement à tempétueusement en général. Jusqu'à jeudi les accumulations de neige soufflée se développent encore davantage à toutes les expositions. Au milieu du manteau neigeux des couches fragiles ayant subi une métamorphose constructive à grains anguleux sont présentes, surtout sur les pentes à l'ombre dans la zone de la limite de la forêt comme au-dessus de la limite de la forêt, aussi sur les



pentcs raides ensoleillées en altitude.

Des bruits sourds et des fissures lors du passage sur le manteau neigeux sont des indices signifiants pour la structure défavorable du manteau neigeux.

Tendance

Avec les températures basses et le vent fort, le manteau neigeux ne peut pas se solidifier. Le manteau neigeux reste fragile. Il tombe un peu de neige.

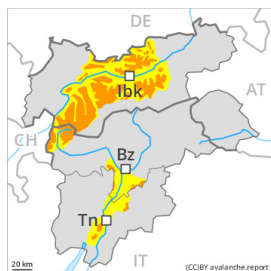
Degré de danger 3 - Marqué



Limite de la forêt

Tendance: danger d'avalanche constant →

le Vendredi 10 12 2021



Neige soufflée
(Neige ventée)



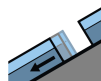
Limite de
la forêt



Neige
ancienne
(Sous-couche
fragile
persistante)



Limite de
la forêt



Avalanches
de
glissement
(Avalanches
de fond)



2200m

En dehors des pistes sécurisées situation avalancheuse partiellement délicate. Attention à la neige soufflée et neige ancienne fragile.

Des avalanches peuvent en général être déjà déclenchées par un seul amateur de sports d'hiver. Prudence à toutes les expositions dans la zone de la limite de la forêt comme au-dessus de la limite de la forêt. Les endroits dangereux sont à peine identifiables même pour un œil exercé. Ils sont actuellement largement présents également à proximité des pistes. En altitude les endroits dangereux sont plus fréquents et plus étendus.

Des déclenchements à distance et des avalanches spontanées sont possibles.

En outre, des avalanches de glissement sont possibles, notamment sur les pentes raides herbeuses en dessous d'environ 2200 m.

Une grande expérience dans l'évaluation du danger d'avalanche et une grande prudence sont importantes.

Manteau neigeux

Modèles de danger

md.5: chute de neige après une longue période de froid

md.6: froid, neige légère et vent

Jusqu'à jeudi il tombera à toutes les altitudes en général de 15 à 30 cm de neige, localement plus. La neige fraîche et les accumulations de neige soufflée nombreuses reposent sur une couche fragile de neige ancienne. Le vent a soufflé fortement à tempétueusement en général. Jusqu'à jeudi les accumulations de neige soufflée se développent encore davantage à toutes les expositions. Au milieu du manteau neigeux des couches fragiles ayant subi une métamorphose constructive à grains anguleux sont présentes, surtout sur les pentes à l'ombre dans la zone de la limite de la forêt comme au-dessus de la limite de la forêt, aussi sur les pentes raides ensoleillées en altitude.

Des bruits sourds et des fissures lors du passage sur le manteau neigeux sont des indices significatifs pour



la structure défavorable du manteau neigeux.

Tendance

Avec les températures basses et le vent fort, le manteau neigeux ne peut pas se solidifier. Le manteau neigeux reste fragile.

Degré de danger 3 - Marqué



Limite de la forêt

Tendance: danger d'avalanche constant →
le Vendredi 10 12 2021



Neige soufflée
(Neige ventée)



Limite de la forêt

Neige récemment soufflée constituant le danger principal.

Les accumulations de neige soufflée fraîches sont fragiles à toutes les expositions. Les endroits dangereux se situent surtout à proximité des crêtes, dans les combes et couloirs, surtout dans la zone de la limite de la forêt comme au-dessus de la limite de la forêt. De tels endroits dangereux sont largement répandus. Des avalanches peuvent être déjà déclenchées par un seul amateur de sports d'hiver et atteindre une taille moyenne.

Des avalanches sèches peuvent aussi de manière isolée être déclenchées dans les couches plus profondes du manteau neigeux. Ceci au sud, notamment sur les pentes très raides à l'ombre dans la zone de la limite de la forêt comme au-dessus de la limite de la forêt.

Une expérience dans l'évaluation du danger d'avalanche est nécessaire.

Manteau neigeux

Modèles de danger

md.6: froid, neige légère et vent

Jusqu'à jeudi il tombera à toutes les altitudes en général 20 cm de neige. Le vent a soufflé modérément à fortement en général. Les accumulations de neige soufflée fraîches reposent sur des couches meubles. Au milieu du manteau neigeux des couches fragiles isolées susceptibles d'être déclenchées sont présentes sur les pentes à l'ombre. Ceci au sud.

Tendance

Neige récemment soufflée constituant le danger principal. Les accumulations récentes de neige soufflée restent pour l'instant fragiles.