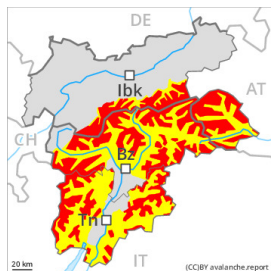


Grad de perih 4 - Fort



Limit deth bòsc

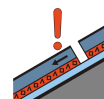
Tendència: Diminucion deth perih de lauegi
 enDiuendres 10 12 2021



Nhèu ventada



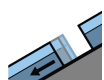
Limit
deth bòsc



Coches
fèbles
persistentes



Limit
deth
bòsc



Esguitlament
de nhèu



2200m

Dehòra des pistes controlades era situacion de lauegi qu'ei delicada. Nhèu ventada e coches febles persistentes son era hònt principau de perih.

Es lauegi pòden en fòrça endrets desencadenar-se tanben ath pas d'un solet montanhaire. Precaucion en totes es orientacions apròp deth limit deth bòsc, e tanben per dessus deth limit deth bòsc. Es endrets perihosi son de mau reconéisher tanben entà un montanhaire expèrt. Aguesti son actuaument freqüenti tanben enes immediacions des pistes. En nautada es lòcs perihosi son mès nombrosi e grani. Son possibles lauegi naturaus, sustot de mida mejana. Açò s'aplique especiaument enes pales damb acumulacions de nhèu ventada enes sectors fòrça exposadi ath vent. Son possibles desencadenaments a distància.

Tanben cau demorar lauegi d'esguitlament basau. Sustot enes pales erbozes arribentes per dejós des 2200 m aproximativament.

Son de besonh fòrça atencion e era màger prudència.

Celh de nhèu

Patrons de perih

pp.5: nheuada dempús d'un long periòde d'iuern

pp.6: heired, nhèu sense coesion e vent

Enquia dijaus queiràn en una àrea extensa de 20 a 40 cm de nhèu en totes es còtes, locaument encara mès. Era nhèu recenta e es plaques de vent nombroses e plaques de vent se tròben ath dessus d'un mantèth feble de nhèu vielha. En ua zòna vasta eth vent a estat de fòrt a plan fòrt. En totes es orientacions, enquiath dijaus es plaques de vent aumentaràn de mida nauament. Ena part centrau deth mantèth de nhèu se tròben coches febles de cristalhs angulosi. Especiaument enes pales ombrères apròp deth limit deth bòsc, e tanben per dessus deth limit deth bòsc. Tanben enes pales soleienques arribentes en altitud. Es "whumpfs" e es henerècles que propaguen indiquen era estructura desfavorabla deth mantèth de nhèu.

Tendència

Damb es baishes temperatures e eth vent fòrt, eth mantèth de nhèu non s'arribarà a consolidar pas. Eth



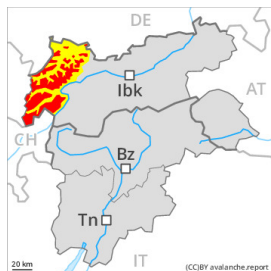
mantèth de nhèu demore procliu ath desencadenament. Queirà un shinhau de nhèu.

Grad de perih 4 - Fort



Limit deth bòsc

Tendència: Diminucion deth perih de lauegi
 enDiuendres 10 12 2021



Nhèu ventada



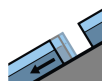
Limit
 deth bòsc



Coches
 fèbles
 persistentes



Limit
 deth
 bòsc



Esguitlament
 de nhèu



2200m

Dehòra des pistes controlades era situacion de lauegi qu'ei delicada. Nhèu ventada e coches febles persistentes son era hònt principau de perih.

Es lauegi pòden en fòrça endrets desencadenar-se tanben ath pas d'un solet montanhaire. Precaucion en totes es orientacions apròp deth limit deth bòsc, e tanben per dessus deth limit deth bòsc. Es endrets perihosi son de mau reconéisher tanben entà un montanhaire expèrt. Aguesti son actuaument freqüenti tanben enes immediacions des pistes. En nautada es lòcs perihosi son mès nombrosi e grani. Son possibles lauegi naturaus, sustot de mida mejana. Açò s'aplique especiaument enes pales damb acumulacions de nhèu ventada enes sectors fòrça exposadi ath vent. Son possibles desencadenaments a distància.

Tanben cau demorar lauegi d'esguitlament basau. Sustot enes pales erbooses arribentes per dejós des 2200 m aproximativament.

Son de besonh fòrça atencion e era màger prudència.

Celh de nhèu

Patrons de perih

pp.5: nheuada dempús d'un long periòde d'iuern

pp.6: heired, nhèu sense coesion e vent

Enquia dijaus queiràn en una àrea extensa de 30 a 50 cm de nhèu en totes es còtes. Era nhèu recenta e es plaques de vent nombroses e plaques de vent se tròben ath dessus d'un mantèth feble de nhèu vielha. En ua zòna vasta eth vent a estat de fòrt a plan fòrt. En totes es orientacions, enquiath dijaus es plaques de vent aumentaràn de mida nauament. Ena part centrau deth mantèth de nhèu se tròben coches febles de cristalhs angulosi. Especiaument enes pales ombrères apròp deth limit deth bòsc, e tanben per dessus deth limit deth bòsc. Tanben enes pales soleienques arribentes en altitud.

Es "whumpfs" e es henerècles que propaguen indiquen era estructura desfavorabla deth mantèth de nhèu.

Tendència

Damb es baishes temperatures e eth vent fòrt, eth mantèth de nhèu non s'arribarà a consolidar pas. Eth



mantèth de nhèu demore procliu ath desencadenament. Queirà un shinhau de nhèu.

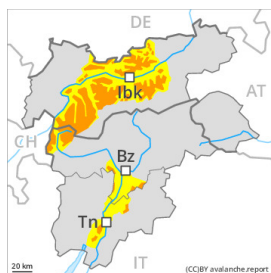
Grad de perill 3 - Mercat



Limit deth bòsc

Tendència: perill de lauegi constant

enDiuendres 10 12 2021



Nhèu ventada



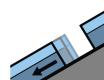
Limit deth bòsc



Coches fèbles persistentes



Limit deth bòsc



Esguitlament de nhèu



2200m

Dehòra des pistes controlades era situacion de lauegi qu'ei en quaquì casi delicada. Atencion a era nhèu ventada e es coches fèbles persistentes.

Es lauegi pòden en fòrça endrets desencadenar-se tanben ath pas d'un solet montanhaire. Precaucion en totes es orientacions apròp deth limit deth bòsc, e tanben per dessus deth limit deth bòsc. Es endrets perilhosi son de mau reconéisher tanben entà un montanhaire expèrt. Aguesti son actuaument freqüenti tanben enes immediacions des pistes. En nautada es lòcs perilhosi son mès nombrosi e grani.

Son possibles desencadenaments a distància e lauegi naturaus.

Tanben son possibles lauegi d'esguitlament basau. Sustot enes pales erbooses arribentes per dejós des 2200 m aproximativament.

Son importantes fòrça experiéncia ena avaloracion deth perill de lauegi e era màger prudéncia.

Celh de nhèu

Patrons de perill

pp.5: nheuada dempús d'un long periòde d'iuern

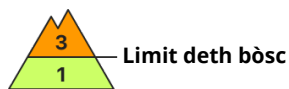
pp.6: heired, nhèu sense coesion e vent

Enquia dijaus queiràn en una àrea extensa de 15 a 30 cm de nhèu en totes es còtes, locaument encara mès. Era nhèu recenta e es plaques de vent nombroses e plaques de vent se tròben ath dessus d'un mantèth feble de nhèu vielha. En ua zòna vasta eth vent a estat de fòrt a plan fòrt. En totes es orientacions, enquiath dijaus es plaques de vent aumentaràn de mida nauament. Ena part centrau deth mantèth de nhèu se tròben coches fèbles de cristalhs angulosi. Especiaument enes pales ombrères apròp deth limit deth bòsc, e tanben per dessus deth limit deth bòsc. Tanben enes pales soleienques arribentes en altitud. Es "whumpfs" e es henerècles que propaguen indiquen era estructura desfavorabla deth mantèth de nhèu.

Tendéncia

Damb es baishes temperatures e eth vent fòrt, eth mantèth de nhèu non s'arribarà a consolidar pas. Eth mantèth de nhèu demore procliu ath desencadenament.

Grad de perih 3 - Mercat



Tendència: perih de lauegi constant
enDiuendres 10 12 2021 →



Nhèu ventada



Limit deth bòsc

Eth problèma de nhèu ventada recenta ei era hònt principau de perih.

Es plaques de vent mès recentes son inestables en totes es orientacions. Es endrets perilhosi se tròben sustot apròp de crestes, en canaus e conques. Principalement apròp deth limit deth bòsc, e tanben per dessús deth limit deth bòsc. Es endrets tan perilhosi son generalizadi.

Es lauegi pòden desencadenar-se tanben ath pas d'un solet montanhaire e arténher mida mejana.

Tanben, de manèra isolada, es lauegi sequi pòden desencadenar-se enes coches mès pregones deth mantèth de nhèu. Açò s'aplique enes sectors deth sud. Sustot enes pales ombrères fòrça arribentes apròp deth limit deth bòsc, e tanben per dessús deth limit deth bòsc.

Ei de besonh ua cèrta experiéncia ena avaloracion deth perih de lauegi.

Celh de nhèu

Patrons de perih

pp.6: heired, nhèu sense coesion e vent

Enquia dijaus queirà en ua zòna vasta 20 cm de nhèu en totes es còtes. En ua zòna vasta eth vent a estat de moderat a fòrt. Es plaques de vent mès recentes repòsen ath dessús de coches trendes. Enes pales ombrères, ena part centrau deth mantèth de nhèu se tròben, de manèra isolada, coches febles inestables. Açò s'aplique enes sectors deth sud.

Tendéncia

Eth problèma de nhèu ventada recenta ei era hònt principau de perih. Es naues acumulacions de nhèu ventada demoren encara inestables.