

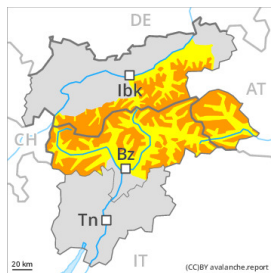
Grad de perih 3 - Mercat



Limit deth bòsc

Tendència: perih de lauegi constant

enDimars 14 12 2021



Nhèu ventada



Limit

deth bòsc



Coches
fèbles
persistentes



Limit

deth bòsc



Nhèu
ventada



Limit

deth bòsc

Era situacion de lauegi qu'ei en part encara delicada.

Es plaques de vent recentes e antigues son inestables. Ja un solet practicant d'espòrts d'iuèrn pòt desencadenar lauegi. Precaucion en totes es orientacions apròp deth limit deth bòsc, e tanben per dessús deth limit deth bòsc. Aguesti son actuaument freqüenti tanben enes immediacions des pistes. Enes sectors a on què era ploja, eth perih de lauegi serà superior.

En quauqui endrets, es lauegi pòden desencadenar-se en mantèth feble de nhèu vielha. Sustot enes zònes de celh prim. Es lauegi pòden arténher mides granes de manèra isolada. Son possibles desencadenaments a distància. Es "whumpfs" e es henerècles que propaguen indiquen era estabilitat praubá dera nhèu.

Ath long dera jornada: A conseqüència der augment dera temperatura diürna e era radiacion solara, son probables cada viatge mès nombrosi lauegi de nhèu fòrça umida e d'esguitliment basau. Especiaument enes pales soleienques fòrça arribentes.

Son necessàries experiència e prudència.

Celh de nhèu

Patrons de perih

pp.6: heired, nhèu sense coesion e vent

pp.5: nheuada dempús d'un long periòde d'iuern

Eth ligam intèrn entre es diüerses plaques de vent e damb era nhèu vielha ei locaument desfavorable.

Ena part centrau deth mantèth de nhèu se tròben coches febles de cristalhs angulosi. Especiaument enes pales ombrères per dessús deth limit deth bòsc, e tanben enes pales soleienques en altitud.

Es observacions sus eth terren e es perfius estratigrafics confirmen era complèxa situacion de lauegi.

Sustot enes sectors deth nòrd e deth nòrd-èst queirà en periòde enquiath deluns de 5 a 15 cm de nhèu.

Principaument en còtes nautas e zònes de nauta montanha.

Tendència

Eth mantèth de nhèu demore proliu ath desencadenament. Es condicions meteorologiquas afavorirà un lent refortiment des coches de nhèu superficiaus. A conseqüència der augment dera temperatura diürna e



era radiacion solara, son possibles navi lauegi de nhèu fòrça umida de mida petita e mejana.

Grad de perih 3 - Mercat



Limit deth bòsc

Tendència: perih de lauegi constant

enDimars 14 12 2021



Nhèu ventada



Limit

deth bòsc



Coches
fèbles
persistentes



Limit

deth bòsc



Nhèu
ventada



Limit

deth bòsc

Era situacion de lauegi qu'ei en part encara delicada.

Es plaques de vent recentes e antigues son inestables. Ja un solet practicant d'espòrts d'iuèrn pòt desencadenar lauegi. Precaucion en totes es orientacions apròp deth limit deth bòsc, e tanben per dessús deth limit deth bòsc. Aguesti son actuaument freqüenti tanben enes immediacions des pistes. En quauqui endrets, es lauegi pòden desencadenar-se en mantèth feble de nhèu vielha. Sustot enes zònes de celh prim. Es lauegi pòden arténher midas granes de manèra isolada. Son possibles desencadenaments a distància. Es "whumpfs" e es henerècles que propaguen indiquen era estabilitat praubra dera nhèu. A conseqüència der aument dera temperatura diürna e era radiacion solara, son probables lauegi de nhèu fòrça umida de mida petita e mejana. Especiaument enes pales soleienques fòrça arribentes. Son necessàries experiéncia e prudéncia.

Celh de nhèu

Patrons de perih

pp.6: heired, nhèu sense coesion e vent

pp.5: nheuada dempús d'un long periòde d'iuern

Eth ligam intèrn entre es diuèrses plaques de vent e damb era nhèu vielha ei locaument desfavorable. Ena part centrau deth mantèth de nhèu se tròben coches febles de cristalhs angulosi. Especiaument enes pales ombrères per dessús deth limit deth bòsc, e tanben enes pales soleienques en altitud. Es observacions sus eth terren e es perfius estratigrafics confirman era complexa situacion de lauegi.

Tendéncia

Eth mantèth de nhèu demore procliu ath desencadenament. Es condicions meteorologiques afavoriràn un lent refortiment des coches de nhèu superficiaus. A conseqüència der aument dera temperatura diürna e era radiacion solara, son possibles lauegi de nhèu fòrça umida de mida petita e mejana.