

Grad de perilh 3 - Mercat



Limit deth bòsc

Tendència: perilh de lauegi constant

enDimars 14 12 2021 →



Nhèu ventada



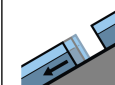
Limit deth bòsc



Coches fèbles persistentes



Limit deth bòsc



Esguïtament de nhèu



2400m

Dehòra des pistes controlades era situacion de lauegi qu'ei perilhosa. Era hònt principau de perilh consistís en lauegi de placa seca. Açò s'aplique apròp des crestes de totes es orientacions.

Es observacions sus eth terren e es tèsti d'estabilitat confirmen era complèxa situacion de lauegi en altitud. Eth perilh existís principalement enes zònes de nauta montanha freqüentades pes montanhaires. Es endrets perilhosi son generalizadi. Agustei son parciaument cubèrti de nhèu recenta e de mau reconéisher tanben entà un montanhaire expèrt. Agustei son actuaument freqüenti tanben enes immediacions des pistes.

Es lauegi pòden en fòrça endrets desencadenar-se tanben ath pas d'un solet montanhaire. Precaucion en totes es orientacions apròp deth limit deth bòsc, e tanben per dessus deth limit deth bòsc.

Son possibles desencadenaments a distància. Damb eth vent de moderat a fòrt, son possibles lauegi naturaus. Sustot enes pales damb acumulacions de nhèu ventada per dessus deth limit deth bòsc. Es lauegi son en part de mida grana.

Tanben son possibles lauegi d'esguïtament basau. Açò s'aplique enes pales erboses arribentes per dejós des 2400 m aproximativament.

Son de besonh fòrça atencion e era màger prudència.

Celh de nhèu

Patrons de perilh

pp.6: heired, nhèu sense coesion e vent

pp.1: cocha fèbla persistena prigonda

En quauqui sectors an queigut de 5 a 10 cm de nhèu, locaument encara mè. En ua zòna vasta eth vent a estat de moderat a fòrt. Principalement en altitud.

Es plaques de vent recentes e antigues se tròben ath dessus d'un mantèth de nhèu vielha feblament estacat en totes es orientacions en altitud. Damb eth vent damb bohades fortes, enquiath deluns es plaques de vent aumentaràn de mida nauament.

Ena part centrau deth mantèth de nhèu se tròben coches febles de cristalhs angulosi. Especiaument enes



pales ombrères apròp deth limit deth bòsc, e tanben per dessús deth limit deth bòsc. Tanben enes pales soleienques arribentes en altitud.

Es "whumpfs" e es henerècles que propaguen indiquen era estructura desfavorabla deth mantèth de nhèu.

Tendència

Damb es temperatures doces e eth vent damb bohades moderades, ath long des següenti dies es plaques de vent s'estabilizaràn. Eth mantèth de nhèu demore proliu ath desencadenament en quauqui endrets.

Entà es activitats d'espòrts d'iuèrn dehòra des pistes controlades, es condicions son precàries. Damb era pujada de temperatures, eth mantèth de nhèu se fixarà.

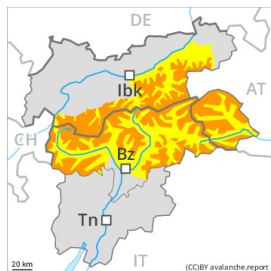
Grad de perih 3 - Mercat



Limit deth bòsc

Tendència: perih de lauegi constant

enDimars 14 12 2021



Nhèu ventada



Limit

deth bòsc



Coches
fèbles
persistentes



Limit

deth bòsc



Nhèu
ventada



Limit

deth bòsc

Era situacion de lauegi qu'ei en part encara delicada.

Es plaques de vent recentes e antigues son inestables. Ja un solet practicant d'espòrts d'iuèrn pòt desencadenar lauegi. Precaucion en totes es orientacions apròp deth limit deth bòsc, e tanben per dessús deth limit deth bòsc. Aguesti son actuaument freqüenti tanben enes immediacions des pistes. Enes sectors a on què era ploja, eth perih de lauegi serà superior.

En quauqui endrets, es lauegi pòden desencadenar-se en mantèth feble de nhèu vielha. Sustot enes zònes de celh prim. Es lauegi pòden arténher mides granes de manèra isolada. Son possibles desencadenaments a distància. Es "whumpfs" e es henerècles que propaguen indiquen era estabilitat praubá dera nhèu.

Ath long dera jornada: A conseqüència der augment dera temperatura diürna e era radiacion solara, son probables cada viatge mès nombrosi lauegi de nhèu fòrça umida e d'esguitlament basau. Especiaument enes pales soleienques fòrça arribentes.

Son necessàries experiència e prudència.

Celh de nhèu

Patrons de perih

pp.6: heired, nhèu sense coesion e vent

pp.5: nheuada dempús d'un long periòde d'iuern

Eth ligam intèrn entre es diüerses plaques de vent e damb era nhèu vielha ei locaument desfavorable.

Ena part centrau deth mantèth de nhèu se tròben coches febles de cristalhs angulosi. Especiaument enes pales ombrères per dessús deth limit deth bòsc, e tanben enes pales soleienques en altitud.

Es observacions sus eth terren e es perfius estratigrafics confirmen era complèxa situacion de lauegi.

Sustot enes sectors deth nòrd e deth nòrd-èst queirà en periòde enquiath deluns de 5 a 15 cm de nhèu.

Principaument en còtes nautes e zònes de nauta montanha.

Tendència

Eth mantèth de nhèu demore proliu ath desencadenament. Es condicions meteorologiques afavorirà un lent refortiment des coches de nhèu superficiaus. A conseqüència der augment dera temperatura diürna e



era radiacion solara, son possibles navi lauegi de nhèu fòrça umida de mida petita e mejana.

Grad de perih 3 - Mercat



Limit deth bòsc

Tendència: perih de lauegi constant

enDimars 14 12 2021



Nhèu ventada



Limit

deth bòsc



Coches
fèbles
persistentes



Limit

deth bòsc



Nhèu
ventada



Limit

deth bòsc

Era situacion de lauegi qu'ei en part encara delicada.

Es plaques de vent recentes e antigues son inestables. Ja un solet practicant d'espòrts d'iuèrn pòt desencadenar lauegi. Precaucion en totes es orientacions apròp deth limit deth bòsc, e tanben per dessus deth limit deth bòsc. Es endrets perilhosi son parciaument cubèrt de nhèu recenta e de mau reconèisher. Aguesti son actuaument freqüenti tanben enes immediacions des pistes. Damb eth vent de moderat a fòrt, son possibles de manèra isolada lauegi naturaus. Especiaument en altitud enes pales damb plaques de vent.

En quauqui endrets, es lauegi pòden desencadenar-se en mantèth feble de nhèu vielha. Sustot enes zònes de celh prim. Es lauegi pòden arténher mides granes de manèra isolada. Son possibles desencadenaments a distància. Es "whumpfs" e es henerècles que propaguen indiquen era estabilitat praubá dera nhèu. Enes sectors damb fòrça nhèu, son possibles sonque isoladament lauegi d'esguitlamente basau. Son necessàries fòrça experiéncia ena avaloracion deth perih de lauegi e era màger prudéncia.

Celh de nhèu

Patrons de perih

pp.6: heired, nhèu sense coesion e vent

pp.5: nheuada dempús d'un long periòde d'iuern

Eth ligam intèrn entre es diuèrses plaques de vent e damb era nhèu vielha ei locaument desfavorable. Damb eth vent de moderat a fòrt deth nòrd, eth deluns se formarèn naues plaques de vent. Ena part centrau deth mantèth de nhèu se tròben coches febles de cristalhs angulosi. Especiaument enes pales ombrères per dessus deth limit deth bòsc, e tanben enes pales soleienques en altitud. Es observacions sus eth terren e es perfius estratigrafics confirmen era complexa situacion de lauegi. Enes sectors deth nòrd e deth nòrd-èst ath long deth vèspe queirà un shinhau de nhèu.

Tendéncia

Eth mantèth de nhèu demore proliu ath desencadenament. Es condicions meteorologiques afavorirà un lent refortiment des coches de nhèu superficiaus.

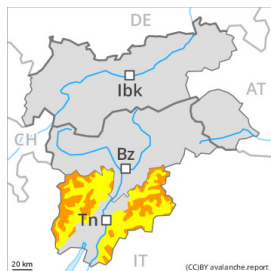
Grad de perih 3 - Mercat



Limit deth bòsc

Tendència: perih de lauegi constant

enDimars 14 12 2021 →



Nhèu ventada



Limit

deth bòsc



Coches
fèbles
persistentes



Limit

deth bòsc



Nhèu
ventada



Limit

deth bòsc

Era situacion de lauegi qu'ei en part encara delicada.

Es plaques de vent recents e antigues son inestables. Ja un solet practicant d'espòrts d'iuèrn pòt desencadenar lauegi. Precaucion en totes es orientacions apròp deth limit deth bòsc, e tanben per dessús deth limit deth bòsc. Es endrets perilhosi son parciaument cubèrt de nhèu recenta e de mau reconèisher. Aguesti son actuaument freqüenti tanben enes immediacions des pistes. Damb eth vent deth nòrd de fòrta intensitat, son possibles de manèra isolada lauegi naturaus. Especiaument en altitud enes pales damb plaques de vent.

En quauqui endrets, es lauegi pòden desencadenar-se en mantèth feble de nhèu vielha. Sustot enes zònes de celh prim. Es lauegi pòden arténher midas granes de manèra isolada. Son possibles desencadenaments a distància. Es "whumpfs" e es henerècles que propaguen indiquen era estabilitat praubá dera nhèu. Enes sectors damb fòrça nhèu, son possibles sonque isoladament lauegi d'esguitlamente basau. Son necessàries fòrça experiéncia ena avaloracion deth perih de lauegi e era màger prudéncia.

Celh de nhèu

Patrons de perih

pp.6: heired, nhèu sense coesion e vent

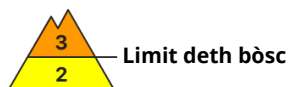
pp.5: nheuada dempús d'un long periòde d'iuern

Eth ligam intèrn entre es diuèrses plaques de vent e damb era nhèu vielha ei locaument desfavorable. Damb eth vent de fòrt a plan fort deth nòrd, eth dimenge se formarèn naues plaques de vent. Ena part centrau deth mantèth de nhèu se tròben coches febles de cristalhs angulosi. Especiaument enes pales ombrères per dessús deth limit deth bòsc, e tanben enes pales soleienques en altitud. Es observacions sus eth terren e es perfius estratigrafics confirmen era complexa situacion de lauegi. Enes sectors deth nòrd e deth nòrd-èst ath long deth vèspe queirà un shinhau de nhèu.

Tendéncia

Eth mantèth de nhèu demore proliu ath desencadenament. Es condicions meteorologiques afavorirà un lent refortiment des coches de nhèu superficiaus.

Grad de perillh 3 - Mercat



Tendència: perillh de lauegi constant
 enDimars 14 12 2021 →



Nhèu ventada



Limit deth bòsc



Nhèu ventada



Limit deth bòsc

Eth problèma de nhèu ventada recenta ac cau avalorar de manèra critica.

Es plaques de vent recentes e antigues son inestables en totes es orientacions. Es endrets perilhosi se tròben sustot apròp de crestes, en canaus e conques. Principalement apròp deth limit deth bòsc, e tanben per dessus deth limit deth bòsc. Es endrets tan perilhosi son generalizadi. Aguesti son parciaument cubèrti de nhèu recenta e donques de mau reconéisher.

Es lauegi pòden desencadenar-se tanben ath pas d'un solet montanhaire e arténher mida mejana.

Tanben, de manèra isolada, es lauegi sequi pòden desencadenar-se enes coches mès pregones deth mantèth de nhèu. Açò s'aplique enes sectors deth sud. Sustot enes pales ombrères fòrça arribentes apròp deth limit deth bòsc, e tanben per dessus deth limit deth bòsc.

Ei de besonh ua cèrta experiéncia ena avaloracion deth perillh de lauegi.

Celh de nhèu

Patrons de perillh

pp.6: heired, nhèu sense coesion e vent

pp.2: esguitament de nhèu

An queigut en una àrea extensa de 5 a 10 cm de nhèu, locaument encara mès. Es plaques de vent mès recentes repòsen ath dessus de coches trendes. Damb eth vent damb bohades fortes, es plaques de vent aumentaràn de mida nauament.

Enes pales ombrères, ena part centrau deth mantèth de nhèu se tròben , de manèra isolada, coches febles inestables. Açò s'aplique enes sectors deth sud. Principalement en altitud.

Tendéncia

Damb es temperatures doces e eth vent damb bohades moderades, ath long des següenti dies es plaques de vent s'estabilizaràn. Es acumulacions de nhèu ventada demoren en part inestables.

Grad de perilh 3 - Mercat



Limit deth bòsc

Tendència: perilh de lauegi constant

enDimars 14 12 2021



Nhèu ventada



Limit deth bòsc



Coches fèbles persistentes



Limit deth bòsc



Nhèu ventada



Limit deth bòsc

Era situacion de lauegi qu'ei en part encara delicada.

Es plaques de vent recentes e antigues son inestables. Ja un solet practlicant d'espòrts d'iuèrn pòt desencadenar lauegi. Precaucion en totes es orientacions apròp deth limit deth bòsc, e tanben per dessus deth limit deth bòsc. Aguesti son actuaument freqüenti tanben enes immediacions des pistes. En quauqui endrets, es lauegi pòden desencadenar-se en mantèth feble de nhèu vielha. Sustot enes zònes de celh prim. Es lauegi pòden arténher midas granes de manèra isolada. Son possibles desencadenaments a distància. Es "whumpfs" e es henerècles que propaguen indiquen era estabilitat praubra dera nhèu. A conseqüència der aument dera temperatura diürna e era radiacion solara, son probables lauegi de nhèu fòrça umida de mida petita e mejana. Especiaument enes pales soleienques fòrça arribentes. Son necessàries experiéncia e prudéncia.

Celh de nhèu

Patrons de perilh

pp.6: heired, nhèu sense coesion e vent

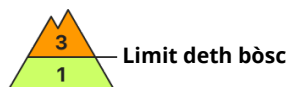
pp.5: nheuada dempús d'un long periòde d'iuern

Eth ligam intèrn entre es diuèrses plaques de vent e damb era nhèu vielha ei locaument desfavorable. Ena part centrau deth mantèth de nhèu se tròben coches febles de cristalhs angulosi. Especiaument enes pales ombrères per dessus deth limit deth bòsc, e tanben enes pales soleienques en altitud. Es observacions sus eth terren e es perfius estratigrafics confirman era complexa situacion de lauegi.

Tendéncia

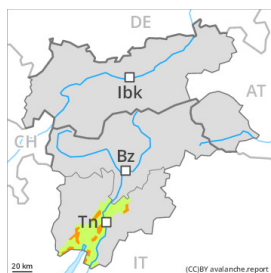
Eth mantèth de nhèu demore procliu ath desencadenament. Es condicions meteorologiques afavoriràn un lent refortiment des coches de nhèu superficiaus. A conseqüència der aument dera temperatura diürna e era radiacion solara, son possibles lauegi de nhèu fòrça umida de mida petita e mejana.

Grad de perilh 3 - Mercat



Limit deth bòsc

Tendència: augment deth perilh de lauegi
 enDimars 14 12 2021



Nhèu ventada



Limit deth bòsc



Coches fèbles persistentes



Limit deth bòsc



Nhèu ventada



Limit deth bòsc

Era nhèu recenta e era nhèu ventada les cau avalorar de manèra critica. En canaus e conques era situacion de lauegi qu'ei en quauqui casi critica.

Es lauegi pòden desencadenar-se de manèra isolada tanben damb ua subrecarga febla, mès majoritariament arribar a dimensions petites. Precaucion sustot en zònes de transicion de celh prim a pregon, coma per exemple ena entrada de canaus e conques en altitud, e tanben enes pales damb plaques de vent per dessús deth limit deth bòsc. Es endrets perilhosi son parciaument cubèrti de nhèu recenta e donques de mau reconéisher tanben entà un montanhaire expèrt. En nautada es lòcs perilhosi son mès nombrosi e grani.

Ath long dera jornada son possibles sonque isoladament lauegi naturaus, mès majoritariament petiti. Açò s'aplique espciaument enes pales damb acumulacions de nhèu ventada.

Celh de nhèu

Patrons de perilh

pp.6: heired, nhèu sense coesion e vent

En ua zòna vasta eth vent serà fòrt. Principaument en altitud. Damb eth vent fòrt, es plaques de vent aumentaràn de mida addicionaument. Es plaques de vent recentes e antigues s'aurien d'evitar sustot en pales fòrça dretes.

Ena part basau deth mantèth de nhèu se tròben coches febles de cristalhs angulosi. Especiaument enes pales ombrères apròp deth limit deth bòsc, e tanben per dessús deth limit deth bòsc.

Es "whumpfs" e es henerècles que propaguen indiquen era estructura desfavorabla deth mantèth de nhèu.

Tendència

Damb era pujada de temperatures e era radiacion solara, ath long des següenti tres dies se formarà ua crosta superficial. Eth mantèth de nhèu serà procliu ath desencadenament en fòrça endrets. Entà es activitats d'espòrts d'iuèrn dehòra des pistes controlades, es condicions son precàries.