

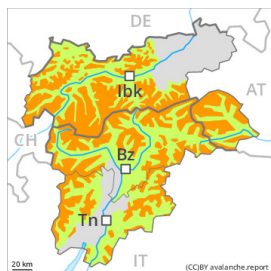
## Degré de danger 3 - Marqué



Limite de la forêt

**Tendance: danger d'avalanche constant** →

le jeudi 16 12 2021



Neige ancienne  
 (Sous-couche fragile persistante)



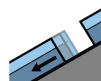
Limite de la forêt



Neige soufflée  
 (Neige ventée)



Limite de la forêt



Avalanches de glissement  
 (Avalanches de fond)



2400m

### Attention à la neige ancienne fragile. Neige soufflée à évaluer avec précaution.

Des couches fragiles dans la neige ancienne peuvent encore être déclenchées par des amateurs de sports d'hiver isolés. Prudence dans les endroits plutôt faiblement enneigés. Des déclenchements à distance sont possibles de manière isolée. Des avalanches sont généralement de taille moyenne. Des bruits sourds et des fissures lors du passage sur le manteau neigeux sont des indices significatifs pour la mauvaise stabilité du manteau neigeux.

Les accumulations de neige soufflée déjà relativement anciennes sont partiellement encore fragiles, surtout sur les pentes raides à l'ombre au-dessus de la limite de la forêt comme à toutes les expositions en altitude.

Sur les pentes très raides ensoleillées en cours de journée des avalanches de neige mouillée et de glissement sont possibles, ceci aussi sur les pentes raides à l'ombre à moyenne altitude.

Une grande expérience dans l'évaluation du danger d'avalanche est nécessaire.

### Manteau neigeux

**Modèles de danger**

md.6: froid, neige légère et vent

Au milieu du manteau neigeux des couches fragiles ayant subi une métamorphose constructive à grains anguleux sont présentes, surtout sur les pentes à l'ombre au-dessus de la limite de la forêt comme sur les pentes ensoleillées en altitude. En haute montagne le manteau neigeux ancien est fragile. Les observations sur le terrain et les profils de neige confirment cette situation.

Les accumulations de neige soufflée de la fin de semaine sont partiellement encore fragiles. Elles sont mal liées avec la neige ancienne surtout sur les pentes à l'ombre. Avec les températures douces et le



rayonnement solaire le manteau neigeux se solidifie dans les prochains jours.

Le soleil et la chaleur entraînent en cours de journée une humidification légère du manteau neigeux.

## Tendance

Les conditions météorologiques favorisent une progressive solidification des couches de neige proches de la surface. Le danger d'avalanches sèches diminue progressivement. Sur les pentes à l'ombre la situation est plus dangereuse. Le danger d'avalanches de neige mouillée et de glissement augmente un peu en cours de journée.

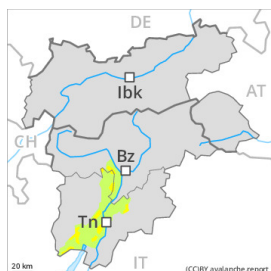
## Degré de danger 2 - Limité



Limite de la forêt

Tendance: danger d'avalanche constant

le jeudi 16 12 2021



Neige ancienne  
 (Sous-couche fragile persistante)



Limite de la forêt



Neige soufflée  
 (Neige ventée)



Limite de la forêt



Avalanches mouillées  
 (Neige humide)



2400m

**Neige ancienne fragile à évaluer avec précaution. Neige soufflée à éviter.**

Des avalanches peuvent par endroits être déclenchées dans la neige ancienne fragile, surtout dans les endroits plutôt faiblement enneigés. Des avalanches sont généralement de taille moyenne. Des bruits sourds et des fissures lors du passage sur le manteau neigeux sont des indices significatifs pour cette situation.

Les accumulations de neige soufflée des derniers jours sont partiellement encore fragiles. Elles sont généralement plutôt petites mais facilement déclenchables. Prudence sur les pentes raides à l'ombre au-dessus de la limite de la forêt comme à toutes les expositions en altitude.

Sur les pentes très raides ensoleillées en cours de journée des avalanches et coulées humides sont possibles.

Un choix prudent des itinéraires est recommandé. Les pentes raides devraient être traversées un par un.

## Manteau neigeux

Modèles de danger

md.6: froid, neige légère et vent

Au milieu du manteau neigeux des couches fragiles ayant subi une métamorphose constructive à grains anguleux sont présentes, surtout sur les pentes à l'ombre au-dessus de la limite de la forêt comme sur les pentes ensoleillées en altitude. Les observations sur le terrain et les profils de neige confirment cette situation.

Les accumulations de neige soufflée de la fin de semaine sont partiellement encore fragiles. Elles sont mal liées avec la neige ancienne surtout sur les pentes à l'ombre. Avec les températures douces et le rayonnement solaire le manteau neigeux se solidifie dans les prochains jours.

Le soleil et la chaleur entraînent en cours de journée une humidification légère du manteau neigeux.

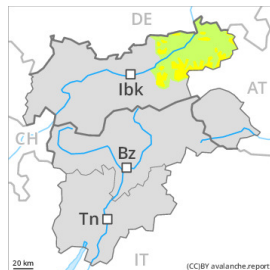


## Tendance

Les conditions météorologiques favorisent une lente solidification des couches de neige proches de la surface. Le danger d'avalanches sèches diminue progressivement. Sur les pentes à l'ombre la situation est moins favorable. Le danger d'avalanches de neige mouillée et de glissement augmente un peu en cours de journée.



## Degré de danger 2 - Limité



Limite de la forêt

Tendance: danger d'avalanche constant

le jeudi 16 12 2021

Neige soufflée  
(Neige ventée)Limite de la  
forêtAvalanches  
mouillées  
(Neige  
humide)

2400m

### Neige soufflée à éviter.

Les accumulations de neige soufflée des derniers jours sont partiellement encore fragiles. Elles sont généralement plutôt petites mais facilement déclenchables, surtout dans les endroits plutôt faiblement enneigés.

Prudence sur les pentes raides à l'ombre au-dessus de la limite de la forêt comme à toutes les expositions en altitude.

Des avalanches peuvent de manière très isolée être déclenchées dans la neige ancienne fragile. Des avalanches sont généralement plutôt petites. Des bruits sourds isolés sont des indices significatifs pour cette situation.

Sur les pentes très raides ensoleillées en cours de journée des avalanches et coulées humides sont possibles.

Un choix prudent des itinéraires est recommandé. Les pentes raides devraient être traversées un par un.

### Manteau neigeux

#### Modèles de danger

md.6: froid, neige légère et vent

md.1: sous-couche fragile persistante

Les accumulations de neige soufflée de la fin de semaine sont partiellement encore fragiles. Elles sont mal liées avec la neige ancienne surtout sur les pentes à l'ombre.

Au milieu du manteau neigeux des couches fragiles ayant subi une métamorphose constructive à grains anguleux sont présentes, surtout sur les pentes à l'ombre au-dessus de la limite de la forêt comme sur les pentes ensoleillées en altitude. Les observations sur le terrain et les profils de neige confirment cette situation.

Avec les températures douces et le rayonnement solaire le manteau neigeux se solidifie dans les prochains jours.

Le soleil et la chaleur entraînent en cours de journée une humidification légère du manteau neigeux.

### Tendance

Les conditions météorologiques favorisent une lente solidification des couches de neige proches de la surface. Le danger d'avalanches sèches diminue progressivement. Sur les pentes à l'ombre la situation est moins favorable. Le danger d'avalanches de neige mouillée et de glissement augmente un peu en cours de



journée.