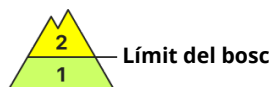
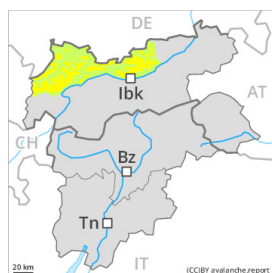






## Grau de Perill 2 - Moderat



Tendència: Perill d'allaus constant  
enDiumenge 26 12 2021 →



Neu ventada



Límit del  
bosc



Capa feble  
persistent



2200m

Neu ventada per sobre del límit del bosc. El problema de capes febles persistents ha de ser avaluat amb atenció.

Amb el vent del quadrant oest amb ratxes fortes, es formaran plaques de vent de vegades inestables per sobre del límit del bosc. Aquestes darreres són en general fàcilment identificables i poden desencadenar-se de manera aïllada als seus marges. Són desfavorables sobretot els indrets de pas de poca a molta neu. Indrets perillosos es troben en particular en cubetes, canals i darrere de canvis abruptes de pendent i també als indrets obacs protegits del vent.

També, de manera molt aïllada, les allaus poden desencadenar-se al mantell feble de neu vella al pas d'un sol muntanyenc. Especialment als vessants obacs molt inclinats per sobre dels 2200 m aproximadament, i també als vessants assolellats inclinats a les zones d'alta muntanya. De manera molt aïllada, les allaus poden també atènyer mides grans. Els sons aïllats de "whumpf" són possibles senyals de perill. Són desfavorables sobretot els indrets amb poc gruix de neu. Els vessants obacs molt inclinats i poc freqüentats han de ser avaluats amb cautela.

Als vessants assolellats, són possibles només de manera aïllada allaus de lliscament basal. Evitar les àrees amb esquerdes de lliscament basal.

## Mantell de neu

### Patrons de perill

pp.6: neu freda i incohesiva i vent

pp.7: zones de poca neu en entorns amb molta neu

Les plaques de vent recents i antigues no s'han lligat bé amb la neu vella sobretot en vessants obacs inclinats.

A la part central del mantell de neu es troben capes febles de cristalls angulosos. Especialment als vessants obacs per sobre del límit del bosc, i també als vessants assolellats a les zones d'alta muntanya. A les zones de mantell prim la probabilitat de desencadenament és superior. Els perfils estratigràfics i els tests d'estabilitat confirmen l'estabilitat extremadament variable a petita escala en aquestes cotes.

Amb la pujada de temperatures, s'ha format una crosta superficial. Sobretot als vessants assolellats inclinats per sota dels 2800 m aproximadament. Els gruixos de neu varien molt per sobre del límit del bosc per la influència del vent. Als vessants assolellats inclinats hi ha menys neu de l'habitual.

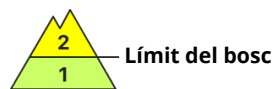
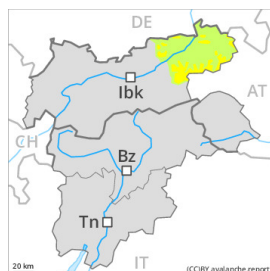
El mantell de neu s'ha facetat, amb una superfície feble formada per gebre. Especialment a les zones obagues i protegides del vent per sota del límit del bosc.



## Tendència

Amb les temperatures suaus, durant els propers dies les plaques de vent s'estabilitzaran. Als vessants obacs la situació és menys favorable.

## Grau de Perill 2 - Moderat



**Tendència: Perill d'allaus constant**  
enDiumenge 26 12 2021 →



Neu ventada



Límit del bosc

### El problema de neu ventada ha de ser evitat.

Les plaques de vent més recents són en part inestables. Elles són majoritàriament més aviat petites però poden desencadenar-se fàcilment. Especialment a les zones de mantell prim. Les allaus poden desencadenar-se per les diverses capes de neu ventada i localment atènyer mida mitjana. Precaució als vessants obacs inclinats, i també prop de les carenes de totes les orientacions. Prop del límit del bosc: Prop de les carenes la situació d'allaus és en alguns casos desfavorable. Els vessants molt inclinats i poc freqüentats han de ser creuats d'un en un.

Són possibles només de manera aïllada allaus de lliscament basal. Evitar les àrees amb esquerdes de lliscament basal.

### Mantell de neu

#### Patrons de perill

pp.6: neu freda i incohesiva i vent

pp.7: zones de poca neu en entorns amb molta neu

El vent serà provisionalment de moderat a fort. Les plaques de vent recents i antigues són en part encara inestables. Elles no s'han lligat bé amb la neu vella sobretot en vessants obacs.

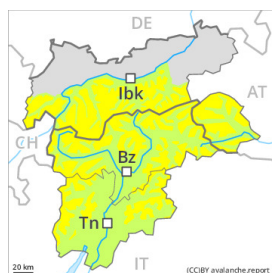
A la part central del mantell de neu es troben capes febles de cristalls angulosos. Especialment als vessants obacs per sobre del límit del bosc, i també als vessants assolellats en cotes mitges i altes. Amb les temperatures suaus, en els darrers dies s'ha format una crosta superficial. Això s'aplica especialment als vessants assolellats inclinats, i també en totes les orientacions en cotes baixes i mitges.

Prop del límit del bosc, a les zones obagues i a sotavent: El mantell de neu s'ha facetat, amb una superfície feble formada per gebre.

### Tendència

Amb les temperatures suaus, durant els propers dies les plaques de vent s'estabilitzaran. Als vessants obacs la situació és menys favorable.

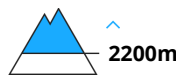
## Grau de Perill 2 - Moderat



Tendència: Perill d'allaus constant  
enDiumenge 26 12 2021 →



Capa feble persistent



Neu ventada



El problema de capes febles persistents requereix atenció. Neu ventada per sobre dels 2200 m aproximadament.

De manera aïllada, les allaus poden desencadenar-se al mantell feble de neu vella per sobrecàrregues febles. Especialment als vessants obacs molt inclinats per sobre dels 2200 m aproximadament, i també als vessants assolellats inclinats a les zones d'alta muntanya. De manera molt aïllada, les allaus poden també atènyer mides grans. Els "whumpfs" i les fissures que propaguen són possibles senyals de perill Són desfavorables sobretot els indrets amb poc gruix de neu,. Els vessants molt inclinats i poc freqüentats han de ser avaluats amb cautela.

Les plaques de vent dels darrers dies són en part encara inestables. Elles són en general fàcilment identificables però poden desencadenar-se de manera aïllada als seus marges. Elles s'haurien d'evitar sobretot en vessants molt drets. Indrets perillosos es troben en particular en cubetes, canals i darrere de canvis abruptes de pendent i també als indrets obacs protegits del vent. Precaució sobretot en zones de transició de mantell prim a profund.

## Mantell de neu

### Patrons de perill

pp.7: zones de poca neu en entorns amb molta neu

pp.6: neu freda i incohesiva i vent

A la part central del mantell de neu es troben capes febles de cristalls angulosos. Especialment als vessants obacs per sobre del límit del bosc, i també als vessants assolellats a les zones d'alta muntanya.

Les plaques de vent més recents no s'han lligat bé amb la neu vella sobretot en vessants obacs inclinats. El mantell de neu és extremadament variable en pocs metres de manera generalitzada. Per sobre del límit del bosc els gruixos de neu varien molt per la influència del vent. El mantell de neu consisteix en cristalls facetats, amb una superfície feble formada per gebre i cristalls facetats. Això s'aplica especialment als vessants obacs per sobre del límit del bosc.

Als vessants assolellats per sota dels 2200 m aproximadament de moment només hi ha una mica de neu. Amb la radiació solar, s'ha format una crosta superficial. Sobretot per sota dels 2800 m aproximadament.

## Tendència

La situació d'allaus és majoritàriament favorable. Als vessants poc freqüentats i amb poc gruix de neu la situació és lleugerament més perillosa.