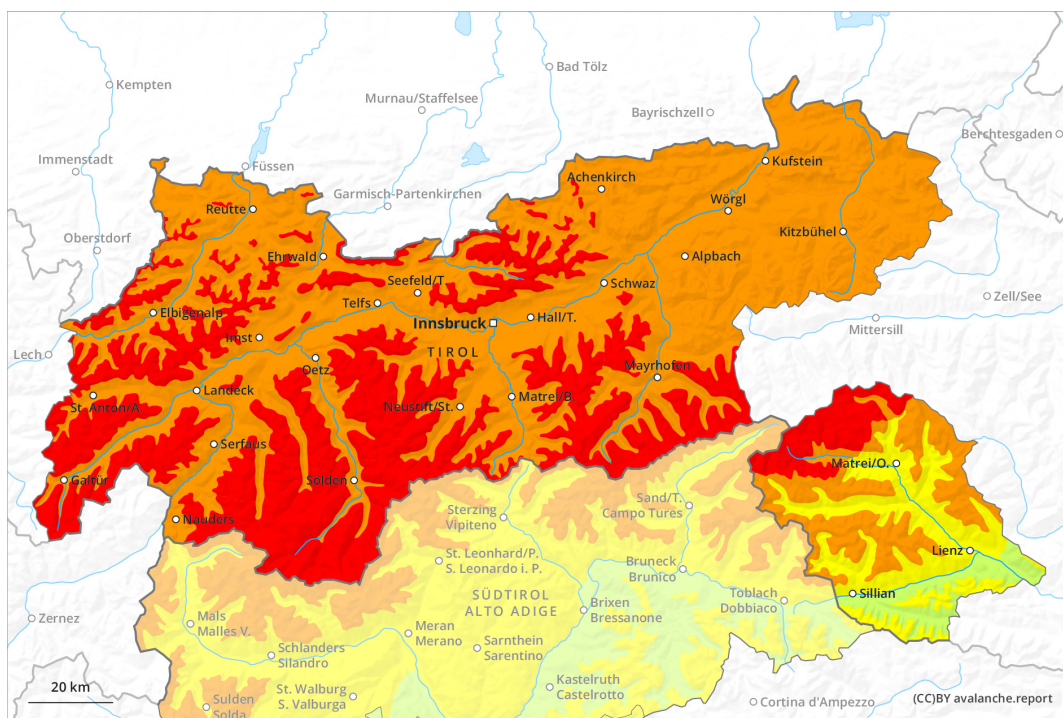




Matin

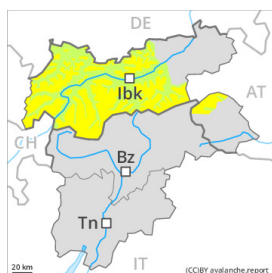


Après-midi



Degré de danger 4 - Fort

AM:



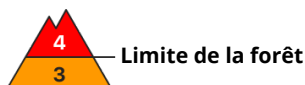
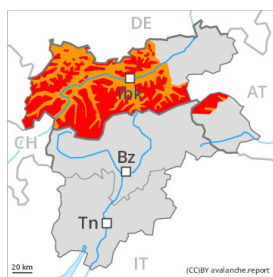
Tendance: danger d'avalanche constant →
 lejeudi 30 12 2021



Neige soufflée
 (Neige ventée)



PM:



Tendance: danger d'avalanche constant →
 lejeudi 30 12 2021



Avalanches mouillées
 (Neige humide)



Neige fraîche



Avalanches mouillées
 (Neige humide)



Augmentation marquée du danger d'avalanches sèches et mouillées avec l'intensification des précipitations. Des avalanches sèches au-dessus d'environ 2400 m. Des avalanches de neige mouillée et de glissement en dessous d'environ 2400 m. Le degré de danger 4, "fort" est atteint probablement pendant la nuit.

En matinée situation avalancheuse encore assez favorable.

Augmentation rapide du danger d'avalanches avec l'intensification des précipitations. Avec l'arrivée des pluies intensives l'activité des moyennes et grandes avalanches mouillées et avalanches de glissement spontanées augmente rapidement. Des avalanches mouillées peuvent entraîner le manteau neigeux entièrement mouillé et atteindre une grande taille. Ceci à toutes les expositions entre environ 1900 et 2400 m. Sous la limite de la forêt il y a peu de neige. Il faut s'attendre à des glissements sur les talus. Le summum du danger est atteint pendant la nuit.

En cours de journée les accumulations de neige soufflée se développent nettement avec la neige fraîche et la tempête. Ceci au-dessus d'environ 2400 m. De tels endroits dangereux sont en partie couverts de neige fraîche, et ainsi difficilement identifiables. Des amateurs de sports d'hiver seuls peuvent facilement déclencher des avalanches, pouvant atteindre une grande taille. En altitude ces endroits dangereux sont



plus fréquents et plus étendus. Des avalanches spontanées de moyenne et rarement grande taille sont à attendre avec l'intensification des chutes de neige.

Manteau neigeux

Modèles de danger

md.3: pluie

md.6: froid, neige légère et vent

En général précipitations intensives. La pluie entraîne à partir de midi en dessous d'environ 2400 m une saturation d'eau croissante du manteau neigeux ancien. Ces conditions météorologiques provoquent en cours de nuit une rapide fragilisation des couches fragiles.

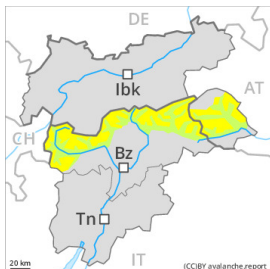
Il tombe au-dessus d'environ 2400 m en général de 40 à 60 cm de neige, localement plus. Ceci surtout dans le Massif de Verwall et dans les Alpes de Deferegggen. Avec les fortes chutes de neige et le vent d'ouest tempétueux, de nouvelles accumulations de neige soufflée se forment à partir de midi.

Tendance

Jeudi il tombera de la pluie jusqu'à 2400 m dans certaines régions, ceci surtout avant le matin. Le danger d'avalanches humides et mouillées est déjà élevé le matin. Le danger d'avalanches sèches subsiste.

Degré de danger 3 - Marqué

AM:



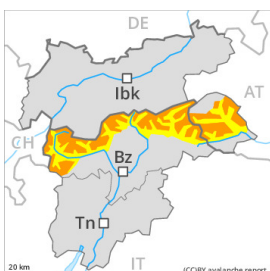
Tendance: danger d'avalanche constant →
 lejeudi 30 12 2021



Neige soufflée
 (Neige ventée)



PM:



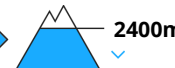
Tendance: danger d'avalanche constant →
 lejeudi 30 12 2021



Neige soufflée
 (Neige ventée)



Avalanches mouillées
 (Neige humide)



Augmentation marquée du danger d'avalanches sèches et mouillées avec les précipitations. Attention à la neige récemment soufflée. Des avalanches de neige mouillée et de glissement en dessous d'environ 2400 m.

En matinée situation avalancheuse encore assez favorable.

Augmentation marquée du danger d'avalanches avec l'intensification des précipitations. En cours de journée les accumulations de neige soufflée se développent nettement avec la neige fraîche et la tempête. Des amateurs de sports d'hiver seuls peuvent facilement déclencher des avalanches, pouvant atteindre une grande taille. Les accumulations de neige soufflée fragiles seront partiellement recouvertes de neige fraîche et donc difficilement identifiables. En altitude ces endroits dangereux sont plus fréquents et plus étendus.

Avec la remontée de la limite des chutes de neige des avalanches de neige mouillée et de glissement sont à attendre, surtout sur les pentes exposées à l'ouest, au nord et à l'est en dessous d'environ 2400 m. Des avalanches mouillées peuvent de manière isolée entraîner le manteau neigeux entièrement mouillé et atteindre une taille assez importante. Le summum du danger est attendu probablement pendant la nuit. Dans les régions où il pleut le danger d'avalanche est plus élevé.

Manteau neigeux

Modèles de danger

md.6: froid, neige légère et vent

md.3: pluie

Avec les chutes de neige au-dessus d'environ 2400 m et le vent d'ouest tempétueux, de nouvelles accumulations de neige soufflée se forment. Dans les régions adjacentes au degré 4 "fort" il tombe 20 à 40 cm de neige. Dans les autres régions il tombe 15 à 30 cm de neige. Les accumulations de neige soufflée fraîches sont fragiles.



La pluie entraîne l'après-midi en dessous d'environ 2400 m généralement une saturation d'eau croissante du manteau neigeux ancien. Ces conditions météorologiques provoquent en cours de nuit une rapide fragilisation des couches fragiles.

Tendance

Jeudi il tombera de la pluie jusqu'au-dessus de 2200 m au nord et au nord-est, ceci surtout avant le matin. Avec la fin des précipitations le danger d'avalanches mouillées et de glissement diminue. Avec le rayonnement solaire des avalanches de neige meuble sont à attendre. Le danger d'avalanches sèches subsiste.

Degré de danger 3 - Marqué

AM:



Tendance: danger d'avalanche constant →

le jeudi 30 12 2021

PM:



Tendance: danger d'avalanche constant →

le jeudi 30 12 2021



Avalanches mouillées
(Neige humide)



Augmentation rapide du danger d'avalanches sèches et mouillées avec les précipitations. Des avalanches de neige mouillée et de glissement en dessous d'environ 2400 m.

En matinée situation avalancheuse encore assez favorable.

Augmentation rapide du danger d'avalanches avec l'intensification des précipitations. Avec l'arrivée des pluies intensives l'activité des moyennes et grandes avalanches mouillées et avalanches de glissement spontanées augmente rapidement. Ceci à toutes les expositions en dessous d'environ 2400 m. Il faut s'attendre à des glissements sur les talus. Le summum du danger est atteint pendant la nuit.

Manteau neigeux

Modèles de danger

md.3: pluie

md.2: neige glissante

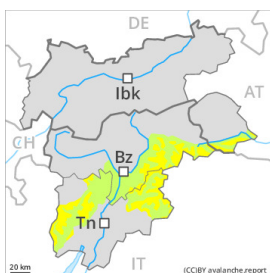
En général précipitations intensives. La pluie entraîne à partir de midi en dessous d'environ 2400 m une saturation d'eau croissante du manteau neigeux ancien. Ces conditions météorologiques provoquent en cours de nuit une rapide fragilisation du manteau neigeux.

Tendance

Jeudi il tombera de la pluie jusqu'à 2400 m, ceci surtout avant le matin. Le danger d'avalanches humides et mouillées est déjà élevé le matin. Le danger d'avalanches sèches subsiste.

Degré de danger 2 - Limité

AM:



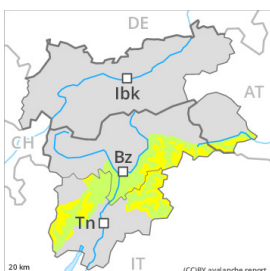
Tendance: danger d'avalanche constant →
 lejeudi 30 12 2021



Neige soufflée
 (Neige ventée)



PM:



Tendance: danger d'avalanche constant →
 lejeudi 30 12 2021



Neige soufflée
 (Neige ventée)



Avalanches
 mouillées
 (Neige
 humide)



Attention à la neige récemment soufflée.

En matinée situation avalancheuse encore assez favorable.

Avec la neige fraîche et le vent le danger d'avalanches augmente progressivement l'après-midi. Des accumulations de neige soufflée en général petites se forment avec le vent de secteur nord-ouest fort à tempétueux à haute altitude et en haute montagne. Des avalanches peuvent être déjà déclenchées par un seul amateur de sports d'hiver et atteindre une taille moyenne. Les accumulations de neige soufflée fragiles devraient être évitées surtout en terrain raide.

Avec le réchauffement le danger d'avalanches mouillées et de glissement augmente un peu en cours de nuit, notamment sur les pentes exposées à l'ouest, au nord et à l'est en dessous d'environ 2200 m.

Manteau neigeux

Modèles de danger

md.6: froid, neige légère et vent

md.3: pluie

Neige fraîche peu épaisse au-dessus d'environ 2200 m. Avec les chutes de neige et le vent d'ouest tempétueux, de nouvelles accumulations de neige soufflée se forment. Les accumulations de neige soufflée fraîches sont partiellement fragiles.

La pluie entraîne l'après-midi en dessous d'environ 2200 m un ramollissement croissant du manteau neigeux, surtout sur les pentes exposées à l'ouest, au nord et à l'est. Sur les pentes ensoleillées en dessous d'environ 2200 m on ne trouve plus que peu de neige.

Tendance

Le danger d'avalanches sèches subsiste. Jeudi les accumulations de neige soufflée se développent encore



avec le vent fort. Des avalanches de neige mouillée et de glissement sont toujours possibles avec le réchauffement.