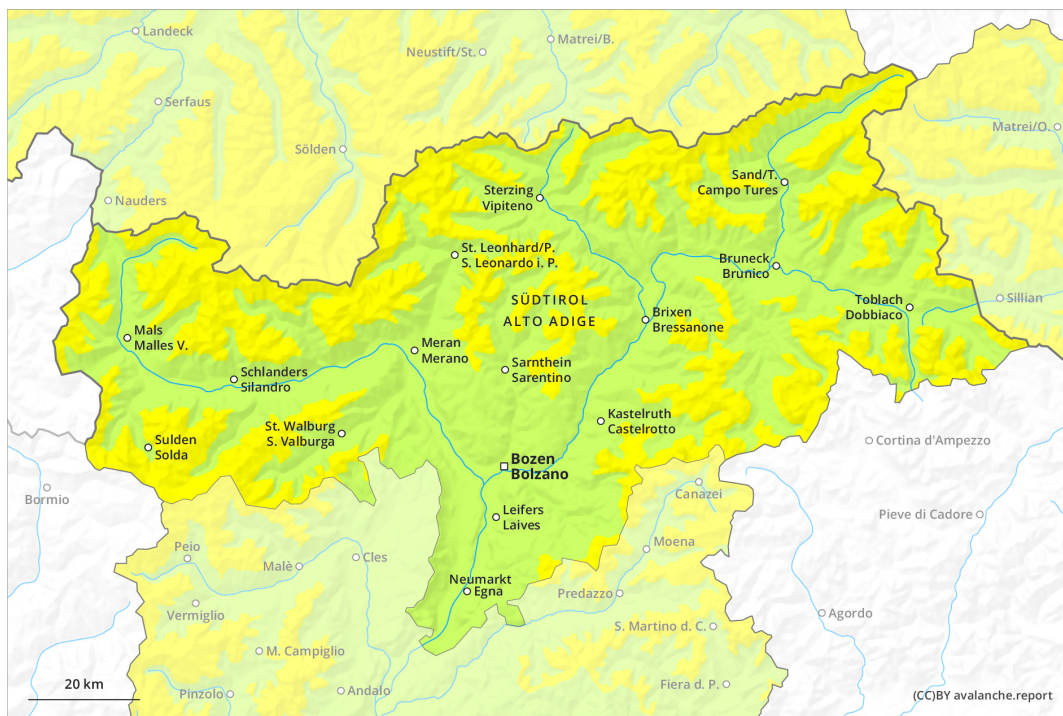
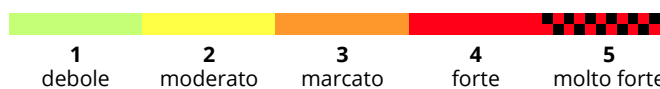
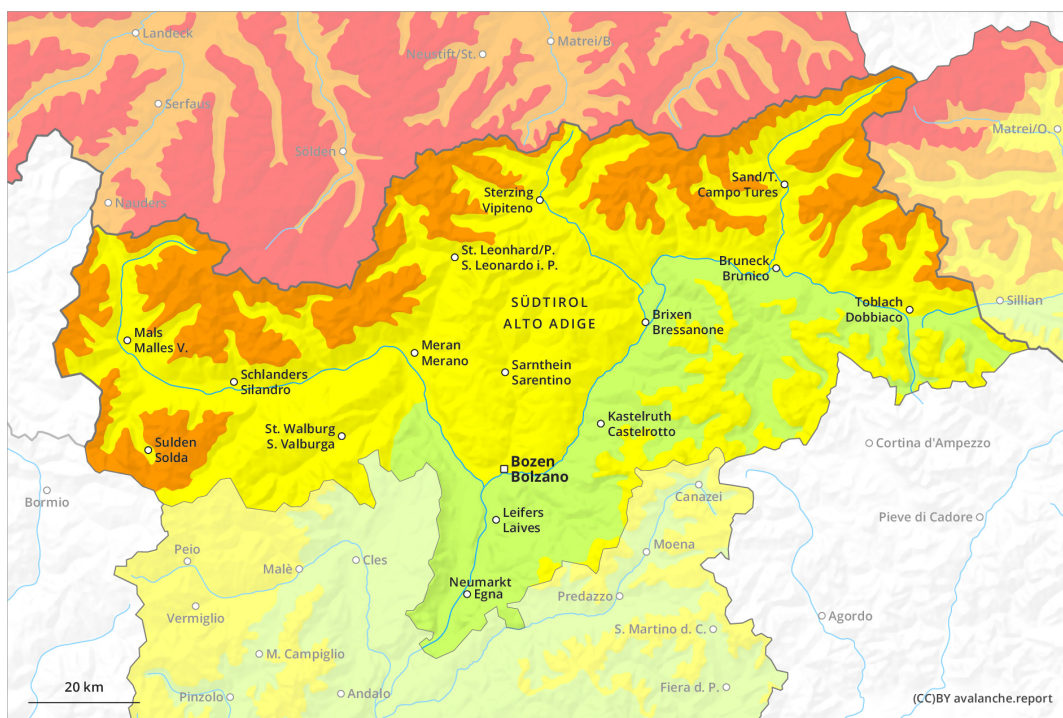




Mattina

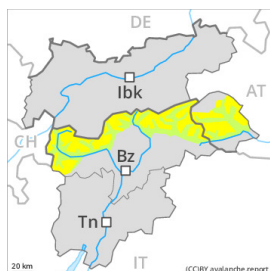


pomeriggio

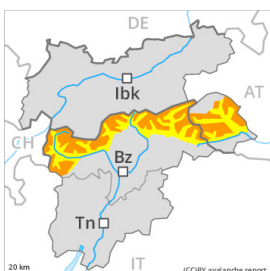




Grado Pericolo 3 - Marcato

AM:**Tendenza: Pericolo valanghe stabile** →
per Giovedì il 30.12.2021

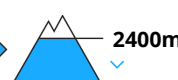
Neve ventata

**PM:****Tendenza: Pericolo valanghe stabile** →
per Giovedì il 30.12.2021

Neve ventata



Neve bagnata



Con le precipitazioni, netto aumento del pericolo di valanghe asciutte e bagnate. Attenzione alla neve ventata recente. Valanghe bagnate e per scivolamento di neve al di sotto dei 2400 m circa.

Durante la mattinata, la situazione valanghiva è ancora piuttosto favorevole.

Con l'intensificarsi delle precipitazioni, netto aumento del pericolo di valanghe. Con neve fresca e vento tempestoso, nel corso della giornata gli accumuli di neve ventata cresceranno nettamente. Un singolo appassionato di sport invernali può facilmente provocare il distacco di valanghe, anche di grandi dimensioni. Gli accumuli di neve ventata instabili verranno in parte innevati e saranno quindi difficilmente individuabili. In quota questi punti pericolosi sono più numerosi e grandi.

Con l'innalzamento del limite delle nevicite, sono previste valanghe bagnate e per scivolamento di neve, specialmente sui pendii esposti a ovest, nord ed est al di sotto dei 2400 m circa. Le valanghe bagnate possono a livello isolato trascinare il manto nevoso saturo d'acqua e raggiungere dimensioni piuttosto grandi. Probabilmente il massimo livello di pericolo verrà atteso durante la notte. Nelle regioni in cui cadrà la pioggia, il pericolo di valanghe sarà superiore.

Manto nevoso

Situazione tipo

st.6: neve fresca fredda a debole coesione e vento

st.3: pioggia

Con le nevicite al di sopra dei 2400 m circa e il vento tempestoso proveniente da ovest, si formeranno nuovi accumuli di neve ventata. Nelle regioni confinanti con il grado di pericolo 4 "forte" cadranno da 20 a 40 cm di neve. Nelle restanti regioni cadranno da 15 a 30 cm di neve. Gli accumuli di neve ventata di più recente formazione sono instabili.

Durante il pomeriggio la pioggia causerà al di sotto dei 2400 m circa diffusamente un progressivo impregnamento del manto di neve vecchia. Queste condizioni meteo causeranno nel corso della notte un veloce indebolimento degli strati deboli.

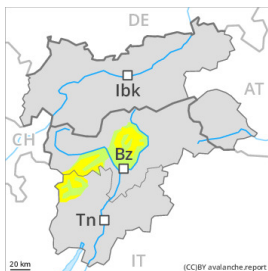


Tendenza

Nelle regioni settentrionali e nelle regioni nord orientali, giovedì cadrà pioggia sino al di sopra dei 2200 m, principalmente soprattutto sino al mattino. Con il cessare delle precipitazioni, il pericolo di valanghe bagnate e per scivolamento di neve diminuirà. Con l'irradiazione solare, sono previste valanghe di neve a debole coesione. Il pericolo di valanghe asciutte rimarrà invariato.

Grado Pericolo 2 - Moderato

AM:



Tendenza: Pericolo valanghe stabile
per Giovedì il 30.12.2021 →



Neve ventata



PM:



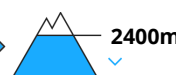
Tendenza: Pericolo valanghe stabile
per Giovedì il 30.12.2021 →



Neve ventata



Neve bagnata



Con le precipitazioni, in alcune regioni aumento del pericolo di valanghe asciutte e bagnate. Attenzione alla neve ventata recente. Valanghe bagnate e per scivolamento di neve al di sotto dei 2400 m circa.

Durante la mattinata, la situazione valanghiva è ancora piuttosto favorevole.

Con neve fresca e vento, durante il pomeriggio il pericolo di valanghe aumenterà progressivamente. Con vento da forte a tempestoso proveniente dai quadranti nord occidentali ad alta quota e in alta montagna si formeranno accumuli di neve ventata per lo più di piccole dimensioni. Le valanghe possono distaccarsi già in seguito al passaggio di un singolo appassionato di sport invernali e raggiungere dimensioni medie. Gli accumuli di neve ventata instabili dovrebbero essere evitati soprattutto sui pendii ripidi. Con neve fresca e vento, a partire da mezzogiorno il numero e le dimensioni di tali punti pericolosi aumenteranno.

Con l'innalzamento del limite delle nevicate, nel corso della notte sono previste valanghe bagnate e per scivolamento di neve, soprattutto sui pendii esposti a ovest, nord ed est al di sotto dei 2400 m circa. Le valanghe bagnate possono a livello isolato trascinare il manto nevoso saturo d'acqua e raggiungere dimensioni medie.

Manto nevoso

Situazione tipo

st.6: neve fresca fredda a debole coesione e vento

st.3: pioggia

Con le nevicate al di sopra dei 2400 m circa e il vento tempestoso proveniente da ovest, si formeranno nuovi accumuli di neve ventata. Il vento a tratti tempestoso causerà il trasporto della neve fresca e, in parte, anche della neve vecchia. La neve fresca e la neve ventata sono in parte instabili.

Durante il pomeriggio la pioggia causerà al di sotto dei 2400 m circa diffusamente un progressivo impregnamento del manto nevoso. Queste condizioni meteo causeranno nel corso della notte un veloce indebolimento degli strati deboli, specialmente sui pendii esposti a ovest, nord ed est. Sui pendii soleggati al di sotto dei 2200 m circa è presente solo poca neve.

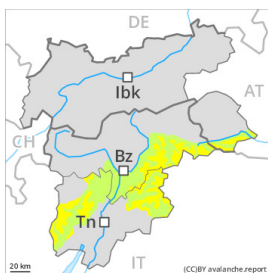


Tendenza

Il pericolo di valanghe asciutte rimarrà invariato. Con il forte vento, nella giornata di giovedì gli accumuli di neve ventata cresceranno ulteriormente. Con il rialzo termico, sono ancora possibili valanghe bagnate e per scivolamento di neve.

Grado Pericolo 2 - Moderato

AM:



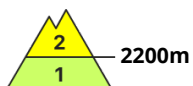
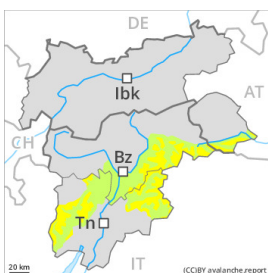
Tendenza: Pericolo valanghe stabile
per Giovedì il 30.12.2021 →



Neve ventata



PM:



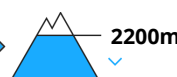
Tendenza: Pericolo valanghe stabile
per Giovedì il 30.12.2021 →



Neve ventata



Neve bagnata



Attenzione alla neve ventata recente.

Durante la mattinata, la situazione valanghiva è ancora piuttosto favorevole.

Con neve fresca e vento, durante il pomeriggio il pericolo di valanghe aumenterà progressivamente. Con vento da forte a tempestoso proveniente dai quadranti nord occidentali ad alta quota e in alta montagna si formeranno accumuli di neve ventata per lo più di piccole dimensioni. Le valanghe possono distaccarsi già in seguito al passaggio di un singolo appassionato di sport invernali e raggiungere dimensioni medie. Gli accumuli di neve ventata instabili dovrebbero essere evitati soprattutto sui pendii ripidi.

Con il rialzo termico, nel corso della notte il pericolo di valanghe bagnate e per scivolamento di neve aumenterà leggermente, soprattutto sui pendii esposti a ovest, nord ed est al di sotto dei 2200 m circa.

Manto nevoso

Situazione tipo

st.6: neve fresca fredda a debole coesione e vento

st.3: pioggia

Un po' di neve fresca al di sopra dei 2200 m circa. Con le nevicate e il vento tempestoso proveniente da ovest, si formeranno nuovi accumuli di neve ventata. Gli accumuli di neve ventata di più recente formazione sono in parte instabili.

Durante il pomeriggio la pioggia causerà al di sotto dei 2200 m circa un progressivo ammorbidimento del manto nevoso, specialmente sui pendii esposti a ovest, nord ed est. Sui pendii soleggiati al di sotto dei 2200 m circa è ancora presente poca neve.

Tendenza

Il pericolo di valanghe asciutte rimarrà invariato. Con il forte vento, nella giornata di giovedì gli accumuli di neve ventata cresceranno ulteriormente. Con il rialzo termico, sono ancora possibili valanghe bagnate e per scivolamento di neve.