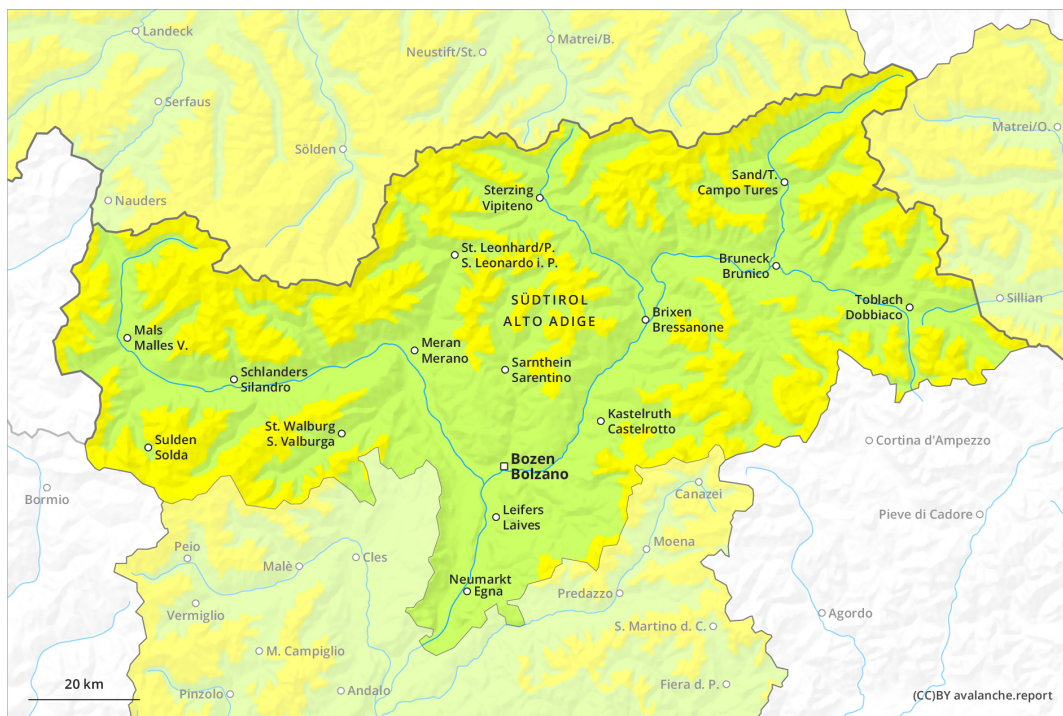
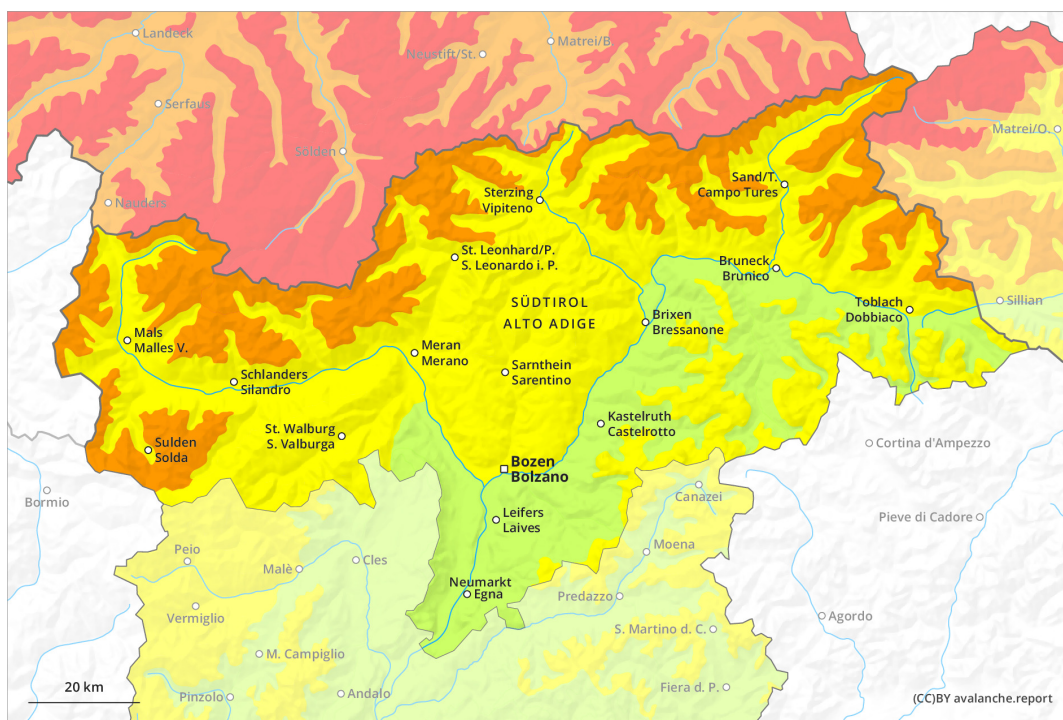




AM

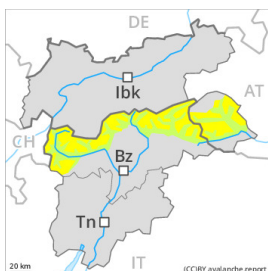


PM

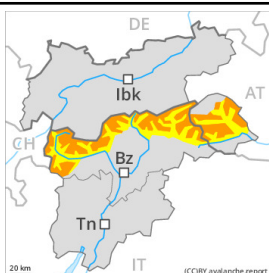




Grad de perih 3 - Mercat

AM:**Tendència: perih de lauegi constant** →
enDijaus 30 12 2021

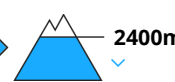
Nhèu ventada

**PM:****Tendència: perih de lauegi constant** →
enDijaus 30 12 2021

Nhèu ventada



Nhèu umida



Damb es precipitacions, clar aument deth perih de lauegi sequi e fòrça umits. Atencion ath problèma de nhèu ventada recenta. Lauegi fòrça umits e d'esguitlament basau per dejós des 2400 m aproximativament.

Pendent era maitiada era situacion de lauegi qu'ei encara mès a lèu favorabla.

Damb era intensificacion des precipitacions, clar aument deth perih de lauegi. Damb era nhèu recenta e eth vent plan fòrt, en cors dera jornada es plaques de vent aumentaràn de mida clarament. Un solet practicant d'espòrts d'iuèrn pòt damb facilitat desencadenar lauegi, tanben de mida grana. Es plaques de vent inestables demoraràn en quauqui casi caperades de nhèu e, per aquerò, seràn de mau identificar. En nautada aguesti lòcs perilhosi son mès nombrosi e grani.

Damb era pujada dera còta de nhèu, son probables lauegi de nhèu fòrça umida e d'esguitlament basau. Especialment enes pales orientades a oèst, nòrd e èst per dejós des 2400 m aproximativament. Es lauegi fòrça umidi pòden, de manèra isolada, arrossegar tot eth mantèth de nhèu saturat d'aigua e artèrher mides fòrça granes. Probablament eth grad de perih mès naut ei de demorar pendent era net. Enes sectors a on què era ploja, eth perih de lauegi serà superior.

Celh de nhèu

Patrons de perih

pp.6: heired, nhèu sense coesion e vent

pp.3: ploja

Damb es nheuades per dessus de 2400 m aproximativament e eth vent plan fòrt der oèst, se formarèn naues plaques de vent. Enes sectors que limiten damb es de grad de perih 4 "fòrt" s'acumularàn de 20 a 40 cm de nhèu. Ena rèsta de sectors s'acumularàn de 15 a 30 cm de nhèu. Es plaques de vent mès recentes son inestables.

Pendent era tarde era ploja causarà per dejós des 2400 m aproximativament en un airau extens un progressiu amarament deth mantèth de nhèu vielha. Aguestes condicions deth temps causaràn ath long dera net un rapid afebliment des coches febles.



Tendència

Enes sectors deth nòrd e deth nòrd-èst eth dijaus queirà ploja enquia per dessus des 2200 m, açò s'aplique sustot enquiath maitin. Damb era fin des precipitacions, eth perilh de lauegi de nhèu fòrça umida e d'esguitlament basau baisharà. A consequència dera radiacion solara, son probables lauegi de nhèu sense coesion. Eth perilh de lauegi sequi demorarà invariable.

Grad de perih 2 - Moderat

AM:



Tendència: perih de lauegi constant
enDijaus 30 12 2021 →



Nhèu ventada



PM:



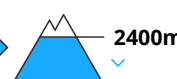
Tendència: perih de lauegi constant
enDijaus 30 12 2021 →



Nhèu ventada



Nhèu umida



Damb es precipitacions, en quauqui sectors aument deth perih de lauegi sequi e fòrça umits. Atencion ath problèma de nhèu ventada recenta. Lauegi fòrça umits e d'esguitlament basau per dejós des 2400 m aproximativament.

Pendent era maitiada era situacion de lauegi qu'ei encara mès a lèu favorabla.

A conseqüència dera nhèu recenta e eth vent, pendent era tarde eth perih de lauegi aumentarà progressivament. Damb eth vent de fòrt a plan fòrt deth quadrant nòrd-oèst, en còtes nautas e zònes de nauta montanha se formaràn plaques de vent majoritàriament de mida petita. Es lauegi pòden desencadenar-se tanben ath pas d'un solet montanhaire e arténher mida mejana. Es plaques de vent inestables s'aurien d'evitar sustot en pales dretes. A conseqüència dera nhèu recenta e eth vent, a compdar de meddia eth nombre e era extension de taus endrets perilhosi aumentarà.

Damb era pujada dera còta de nhèu, ath long dera net son probables lauegi de nhèu fòrça umida e d'esguitlament basau. Sustot enes pales orientades a oèst, nòrd e èst per dejós des 2400 m aproximativament. Es lauegi fòrça umidi pòden, de manèra isolada, arrossegar tot eth mantèth de nhèu saturat d'aigua e arténher mides mejanes.

Celh de nhèu

Patrons de perih

pp.6: heired, nhèu sense coesion e vent

pp.3: ploja

Damb es nheuades per dessus de 2400 m aproximativament e eth vent plan fòrt der oèst, se formaràn nauas plaques de vent. Eth vent damb bohades plan fòrtes transportarà era nhèu recenta e, en part, tanben era nhèu vielha. Era nhèu recenta e es plaques de vent son en part inestables.

Pendent era tarde era ploja causarà per dejós des 2400 m aproximativament en un airau extens un progressiu amarament deth mantèth de nhèu. Aguestes condicions deth temps causaràn ath long dera net un rapid afebliment des coches febles. Especiaument enes pales orientades a oèst, nòrd e èst. Enes pales



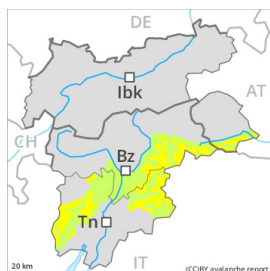
soleienques per dejós des 2200 m aproximativament non i a qu'un shinhau de nhèu.

Tendéncia

Eth perilh de lauegi sequi demorarà invariable. Damb eth vent fòrt, eth dijaus es plaques de vent aumentaràn de mida addicionaument. Damb er augment des temperatures, son encara possibles lauegi de nhèu fòrça umida e d'esguitlament basau.



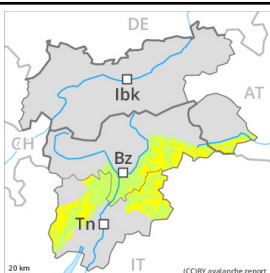
Grad de perih 2 - Moderat

AM:

Tendència: perih de lauegi constant →
enDijaus 30 12 2021



Nhèu ventada

**PM:**

Tendència: perih de lauegi constant →
enDijaus 30 12 2021



Nhèu ventada



Nhèu umida



Atencion ath problèma de nhèu ventada recenta.

Pendent era maitiada era situacion de lauegi qu'ei encara mès a lèu favorabla.

A conseqüència dera nhèu recenta e eth vent, pendent era tarde eth perih de lauegi aumentarà progressivament. Damb eth vent de fòrt a plan fòrt deth quadrant nòrd-oèst, en còtes nautas e zònes de nauta montanha se formaràn plaques de vent majoritàriament de mida petita. Es lauegi pòden desencadenar-se tanben ath pas d'un solet montanhaire e arténher mida mejana. Es plaques de vent inestables s'aurien d'evitar sustot en pales dretes.

A conseqüència der augment dera temperatura, ath long dera net eth perih de lauegi de nhèu fòrça umida e d'esguitlament basau aumentarà leugèrament. Sustot enes pales orientades a oèst, nòrd e èst per dejós des 2200 m aproximativament.

Celh de nhèu

Patrons de perih

pp.6: heired, nhèu sense coesion e vent

pp.3: ploja

Un shinhau de nhèu recenta per dessus des 2200 m aproximativament. Damb es nheuades e eth vent plan fòrt der oèst, se formaràn naues plaques de vent. Es plaques de vent mès recentes son en part inestables. Pendent era tarde era ploja causarà per dejós des 2200 m aproximativament un progressiu debilitament deth mantèth de nhèu. Especiaument enes pales orientades a oèst, nòrd e èst. Enes pales soleienques per dejós des 2200 m aproximativament peth moment non i a qu'un shinhau de nhèu.

Tendència

Eth perih de lauegi sequi demorarà invariable. Damb eth vent fòrt, eth dijaus es plaques de vent aumentaràn de mida addicionaument. Damb er augment des temperatures, son encara possibles lauegi de nhèu fòrça umida e d'esguitlament basau.