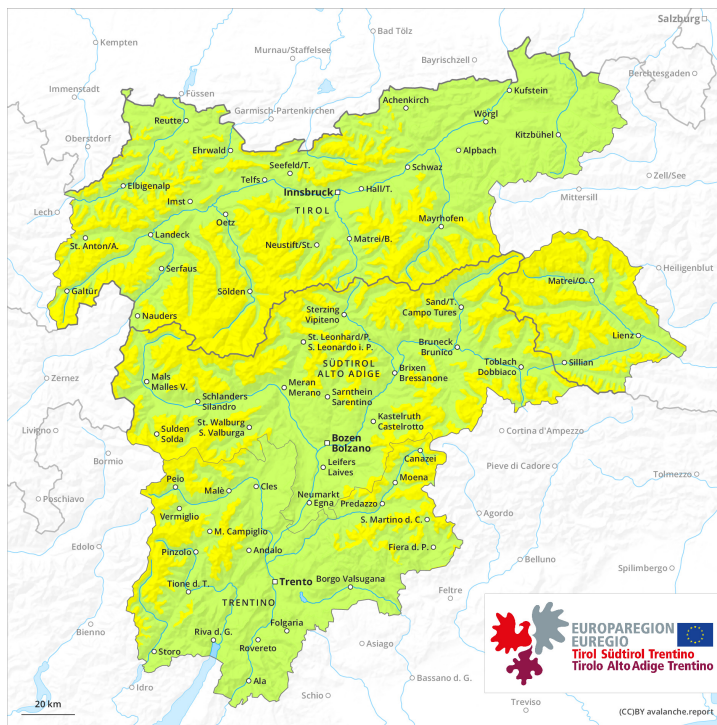
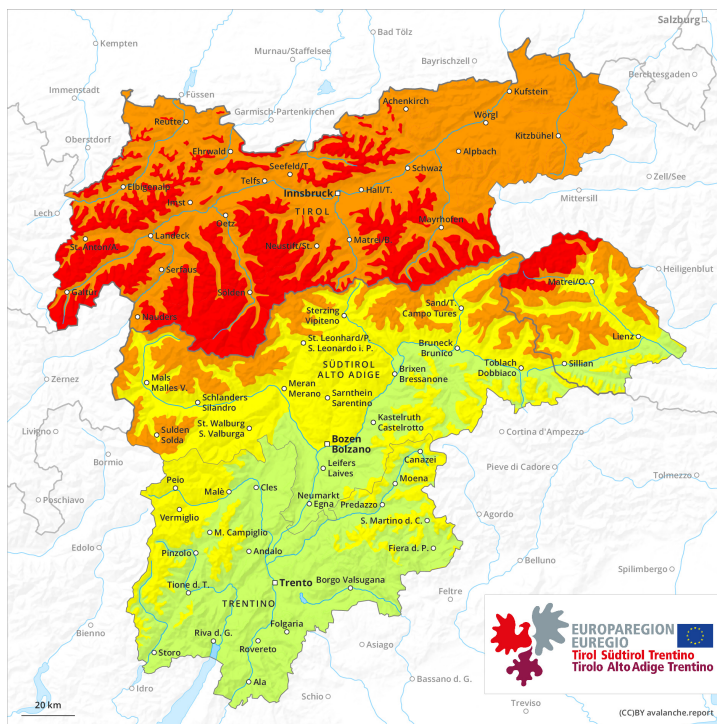




**AM**

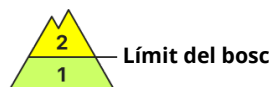


**PM**





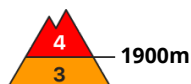
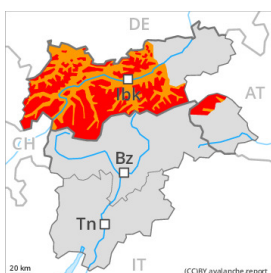
## Grau de Perill 4 - Fort

**AM:****Tendència: Perill d'allaus constant**  
enDijous 30 12 2021 →

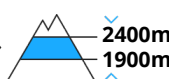
Neu ventada



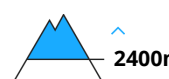
Límit del bosc

**PM:****Tendència: Perill d'allaus constant**  
enDijous 30 12 2021 →

Neu humida



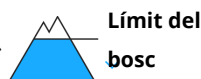
Neu recent



2400m



Neu humida



Límit del bosc

Amb la intensificació de les precipitacions, augment clar del perill d'allaus seques i molt humides. Allaus de neu seca per sobre dels 2400 m aproximadament. Allaus molt humides i de lliscament basal per sota dels 2400 m aproximadament. Probablement el grau de perill 4 (fort) s'assolirà durant la nit.

Durant la matinada la situació d'allaus és encara més aviat favorable. Precaució per sobre del límit del bosc. Noves acumulacions de neu ventada són majoritàriament petites però en alguns casos poden desencadenar-se fàcilment. Especialment als sectors de l'oest i del nord.

Amb la intensificació de les precipitacions, augment brusc del perill d'allaus. Amb l'arribada de la precipitació intensa, l'activitat d'allaus humides i de lliscament basal mitjanes i grans naturals disminuirà ràpidament. Les allaus molt humides poden arrossegar tot el mantell de neu saturat d'aigua i atènyer mides grans. Això s'aplica a totes les orientacions entre els 1900 i els 2400 m aproximadament. Per sota del límit del bosc hi ha una mica de neu. Són d'esperar lliscaments en talussos. El grau de perill més alt s'assolirà durant la nit.

Amb la neu recent i el vent molt fort, en el transcurs de la jornada les plaques de vent augmentaran de mida clarament. Això s'aplica per sobre dels 2400 m aproximadament. Els indrets tan perillosos són parcialment coberts de neu recent i per tant difícils de reconèixer. Un sol practicant d'esports d'hivern pot fàcilment desencadenar allaus, també de mida gran. En altitud aquests punts perillosos són més nombrosos i grans. Amb la intensificació de les nevades, són d'esperar allaus naturals de mida mitjana i, locament, gran.



## Mantell de neu

### Patrons de perill

pp.3: pluja

pp.6: neu freda i incohesiva i vent

En una zona àmplia intenses precipitacions. A partir de migdia la pluja causarà un progressiu amarament del mantell de neu vella per sota dels 2400 m aproximadament. Aquestes condicions del temps causaran en el transcurs de la nit un ràpid afebliment de les capes febles.

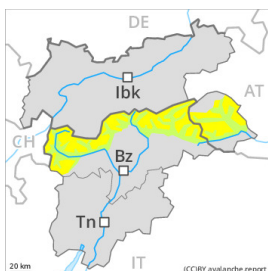
Es preveuen en una zona extensa de 40 a 60 cm de neu per sobre dels 2400 m aproximadament, localment encara més. Això s'aplica especialment al Grup Verwall i als Alps del Deferegggen. Amb les fortes nevades i el vent molt fort de l'oest, a partir del migdia es formaran noves plaques de vent.

## Tendència

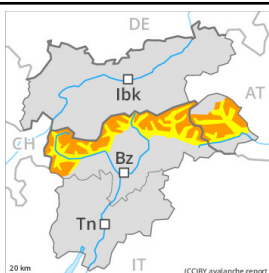
El dijous caurà pluja fins als 2400 m en alguns sectors, això s'aplica sobretot fins al matí. El perill d'allaus humides i molt humides serà superior ja de bon matí. El perill d'allaus seques romandrà invariable.



## Grau de Perill 3 - Marcat

**AM:****Tendència: Perill d'allaus constant**  
enDijous 30 12 2021 →

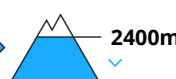
Neu ventada

**PM:****Tendència: Perill d'allaus constant**  
enDijous 30 12 2021 →

Neu ventada



Neu humida



Amb les precipitacions, augment clar del perill d'allaus seques i molt humides. Atenció al problema de neu ventada recent. Allaus molt humides i de lliscament basal per sota dels 2400 m aproximadament.

Durant la matinada la situació d'allaus és encara més aviat favorable.

Amb la intensificació de les precipitacions, augment clar del perill d'allaus. Amb la neu recent i el vent molt fort, en el transcurs de la jornada les plaques de vent augmentaran de mida clarament. Un sol practicant d'esports d'hivern pot fàcilment desencadenar allaus, també de mida gran. Les plaques de vent inestables quedaran en alguns casos cobertes de neu i, per tant, seran difícils d'identificar. En altitud aquests punts perillosos són més nombrosos i grans.

Amb la pujada de la cota de neu, són probables allaus de neu molt humida i de lliscament basal.

Especialment als vessants orientats a oest, nord i est per sota dels 2400 m aproximadament. Les allaus molt humides poden, de manera aïllada, arrossegar tot el mantell de neu saturat d'aigua i atènyer mides força grans. Probablement el grau de perill més alt és d'esperar durant la nit. Als sectors on cau la pluja, el perill d'allaus serà superior.

## Mantell de neu

**Patrons de perill**

pp.6: neu freda i incohesiva i vent

pp.3: pluja

Amb les nevades per sobre de 2400 m aproximadament i el vent molt fort de l'oest, es formaran noves plaques de vent. Als sectors que limiten amb els de grau de perill 4 "fort" s'acumularan de 20 a 40 cm de neu. A la resta de sectors s'acumularan de 15 a 30 cm de neu. Les plaques de vent més recents són inestables.

Durant la tarda la pluja causarà en una àrea extensa un progressiu amarament del mantell de neu vella per sota dels 2400 m aproximadament. Aquestes condicions del temps causaran en el transcurs de la nit un ràpid afebliment de les capes febles.



## Tendència

El dijous caurà pluja fins per sobre dels 2200 m als sectors del nord i del nord-est, això s'aplica sobretot fins al matí. Amb la fi de les precipitacions, el perill d'allaus de neu molt humida i de lliscament basal disminuirà. A conseqüència de la radiació solar, són probables allaus de neu sense cohesió. El perill d'allaus seques romandrà invariable.



## Grau de Perill 3 - Marcat

**AM:****Tendència: Perill d'allaus constant** →  
enDijous 30 12 2021**PM:****Tendència: Perill d'allaus constant** →  
enDijous 30 12 2021

Neu humida



Amb les precipitacions, augment brusc del perill d'allaus seques i molt humides. Allaus molt humides i de lliscament basal per sota dels 2400 m aproximadament.

Durant la matinada la situació d'allaus és encara més aviat favorable.

Amb la intensificació de les precipitacions, augment brusc del perill d'allaus. Amb l'arribada de la precipitació intensa, l'activitat d'allaus humides i de lliscament basal mitjanes i grans naturals disminuirà ràpidament. Això s'aplica a totes les orientacions per sota dels 2400 m aproximadament. Són d'esperar lliscaments en talussos. El grau de perill més alt s'assolirà durant la nit.

## Mantell de neu

**Patrons de perill**

pp.3: pluja

pp.2: lliscaments

En una zona àmplia intenses precipitacions. A partir de migdia la pluja causarà un progressiu amarament del mantell de neu vella per sota dels 2400 m aproximadament. Aquestes condicions del temps causaran en el transcurs de la nit un ràpid afebliment del mantell de neu.

## Tendència

El dijous caurà pluja fins als 2400 m, això s'aplica sobretot fins al matí. El perill d'allaus humides i molt humides serà superior ja de bon matí. El perill d'allaus seques romandrà invariable.



## Grau de Perill 2 - Moderat

**AM:**

2400m

**Tendència: Perill d'allaus constant** →  
enDijous 30 12 2021

Neu ventada



2400m

**PM:****Tendència: Perill d'allaus constant** →  
enDijous 30 12 2021

Neu ventada



2400m



Neu humida



2400m

Amb les precipitacions, augment en alguns sectors del perill d'allaus seques i molt humides. Atenció al problema de neu ventada recent. Allaus molt humides i de lliscament basal per sota dels 2400 m aproximadament.

Durant la matinada la situació d'allaus és encara més aviat favorable.

A conseqüència de la neu recent i el vent, durant la tarda el perill d'allaus augmentarà progressivament.

Amb el vent del quadrant nord-oest de fort a molt fort, es formaran plaques de vent majoritàriament de mida petita en cotes altes i zones d'alta muntanya. Les allaus poden ser desencadenades fins i tot al pas d'un sol muntanyenc i assolir mida mitjana. Les plaques de vent inestables s'haurien d'evitar sobretot en vessants drets. A conseqüència de la neu recent i el vent, a partir del migdia el nombre i l'extensió de tals indrets perillosos augmentarà.

Amb la pujada de la cota de neu, en el transcurs de la nit són probables allaus de neu molt humida i de lliscament basal. Sobretot als vessants orientats a oest, nord i est per sota dels 2400 m aproximadament. Les allaus molt humides poden, de manera aïllada, arrossegar tot el mantell de neu saturat d'aigua i atènyer mides mitjanes.

## Mantell de neu

**Patrons de perill**

pp.6: neu freda i incohesiva i vent

pp.3: pluja

Amb les nevades per sobre de 2400 m aproximadament i el vent molt fort de l'oest, es formaran noves plaques de vent. El vent amb ratxes molt fortes transportarà la neu recent i, en part, també la neu vella. La neu recent i les plaques de vent són en part inestables.

Durant la tarda la pluja causarà en una àrea extensa un progressiu amarament del mantell de neu per sota dels 2400 m aproximadament. Aquestes condicions del temps causaran en el transcurs de la nit un ràpid afebliment de les capes febles. Especialment als vessants orientats a oest, nord i est. Als vessants assolellats per sota dels 2200 m aproximadament només hi ha una mica de neu.



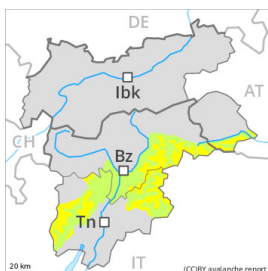
## Tendència

El perill d'allaus seques romandrà invariable. Amb el vent fort, el dijous les plaques de vent augmentaran de mida addicionalment. Amb l'augment de les temperatures, són encara possibles allaus de neu molt humida i de lliscament basal.



## Grau de Perill 2 - Moderat

AM:



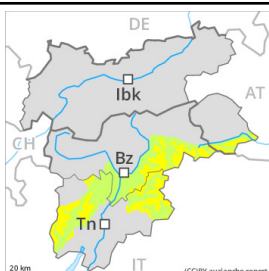
Tendència: Perill d'allaus constant  
enDijous 30 12 2021 →



Neu ventada



PM:



Tendència: Perill d'allaus constant  
enDijous 30 12 2021 →



Neu ventada



Neu humida



### Atenció al problema de neu ventada recent.

Durant la matinada la situació d'allaus és encara més aviat favorable.

A conseqüència de la neu recent i el vent, durant la tarda el perill d'allaus augmentarà progressivament. Amb el vent del quadrant nord-oest de fort a molt fort, es formaran plaques de vent majoritàriament de mida petita en cotes altes i zones d'alta muntanya. Les allaus poden ser desencadenades fins i tot al pas d'un sol muntanyenc i assolir mida mitjana. Les plaques de vent inestables s'haurien d'evitar sobretot en vessants drets.

A conseqüència de l'augment de la temperatura, en el transcurs de la nit el perill d'allaus de neu molt humida i de lliscament basal augmentarà lleugerament. Sobretot als vessants orientats a oest, nord i est per sota dels 2200 m aproximadament.

### Mantell de neu

Patrons de perill

pp.6: neu freda i incohesiva i vent

pp.3: pluja

Una mica de neu recent per sobre dels 2200 m aproximadament. Amb les nevades i el vent molt fort de l'oest, es formaran noves plaques de vent. Les plaques de vent més recents són en part inestables. Durant la tarda la pluja causarà un progressiu debilitament del mantell de neu per sota dels 2200 m aproximadament. Especialment als vessants orientats a oest, nord i est. Als vessants assolats per sota dels 2200 m aproximadament de moment només hi ha una mica de neu.

### Tendència

El perill d'allaus seques romandrà invariable. Amb el vent fort, el dijous les plaques de vent augmentaran de mida addicionalment. Amb l'augment de les temperatures, són encara possibles allaus de neu molt humida i de lliscament basal.



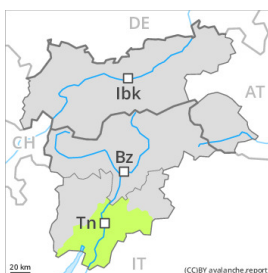
## Grau de Perill 1 - Feble

**AM:****Tendència: perill d'allaus en augment**  
enDijous 30 12 2021

Capa feble persistent



2200m

**PM:****Tendència: perill d'allaus en augment**  
enDijous 30 12 2021

Neu humida



Capa feble persistent



2200m

La situació d'allaus és majoritàriament favorable. El problema de capes febles persistents requereix atenció. A conseqüència de l'augment de la temperatura, augment lleuger del perill d'allaus de neu molt humida i de lliscament basal.

De manera molt aïllada, les allaus poden desencadenar-se al mantell feble de neu vella principalment per sobrecàrregues fortes. Sobretot als vessants obacs molt inclinats per sobre dels 2200 m aproximadament, i també en canals i cubetes en altitud. Són desfavorables sobretot els indrets de pas de poca a molta neu,. Els indrets perillosos són rars però difícils de reconèixer fins i tot per un muntanyenc expert. A partir de la tarda seran possibles purgues i allaus de neu humida de mida petita i mitjana.

## Mantell de neu

A la part central del mantell de neu es troben capes febles de cristalls angulosos. Especialment als vessants obacs per sobre dels 2200 m aproximadament.

El mantell de neu és extremadament variable en pocs metres de manera generalitzada. Per sobre del límit del bosc els gruixos de neu varien molt per la influència del vent. La neu vella consisteix en cristalls facetats, amb una superfície feble formada per gelbre i cristalls facetats. Això s'aplica especialment als vessants obacs per sobre del límit del bosc. Amb les temperatures suaus i la radiació solar, s'ha format una crosta superficial.

Als vessants assolats per sota dels 2000 m aproximadament de moment només hi ha una mica de neu.

## Tendència

En una zona àmplia posterior pujada de la temperatura: Sobretot als vessants obacs, augment progressiu del perill d'allaus de neu molt humida i de lliscament basal.