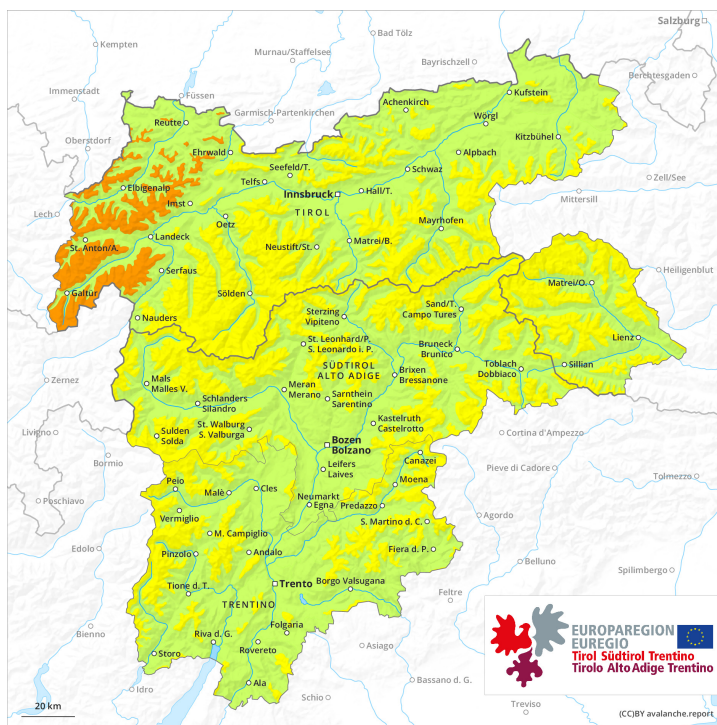
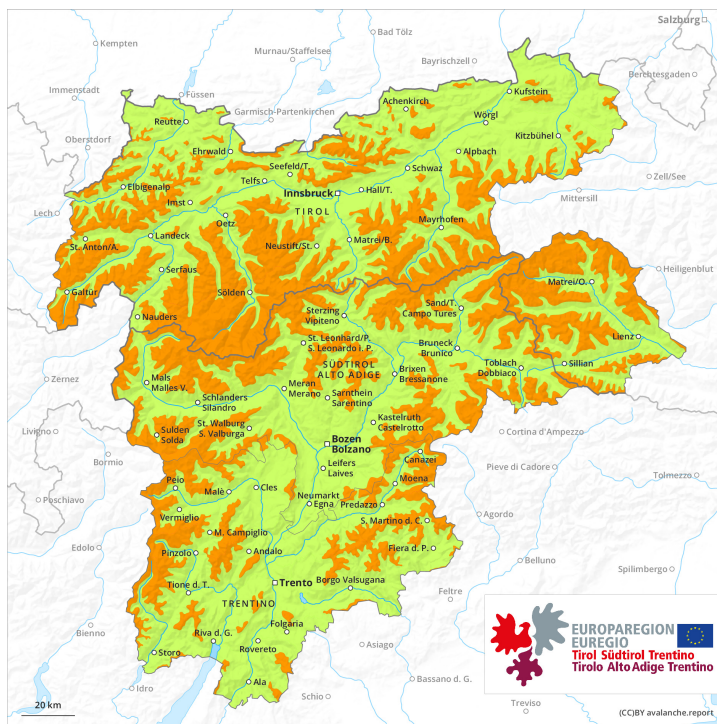




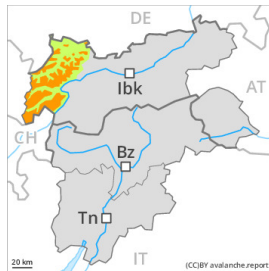
Mattina



pomeriggio



Grado Pericolo 3 - Marcato



Tendenza: Pericolo valanghe stabile
per Giovedì il 06.01.2022 →



Neve ventata



Linea del bosco

Con neve fresca e vento marcato pericolo di valanghe. Ciò al di sopra del limite del bosco.

Neve fresca e neve ventata sono la principale fonte di pericolo. Con neve fresca e vento in parte forte proveniente da direzioni variabili soprattutto al di sopra del limite del bosco si formeranno accumuli di neve ventata in parte instabili. Punti pericolosi per valanghe asciutte si trovano nelle zone in prossimità delle creste esposte in tutte le direzioni come pure nelle conche, nei canaloni e dietro ai cambi di pendenza. Le valanghe possono distaccarsi già in seguito al passaggio di un singolo appassionato di sport invernali e raggiungere dimensioni medie. Il numero e le dimensioni dei punti pericolosi aumenteranno con l'altitudine.

Inoltre, a livello molto isolato, le valanghe asciutte possono subire un distacco negli strati profondi del manto nevoso in seguito a un forte sovraccarico. Ciò soprattutto sui pendii ombreggiati ripidi estremi al di sopra dei 2400 m circa nelle zone scarsamente innevate.

Manto nevoso

Situazione tipo

st.6: neve fresca fredda a debole coesione e vento

Mercoledì cadranno diffusamente da 20 a 30 cm di neve. Il vento sarà forte. Il legame reciproco de(-) i vari accumuli di neve ventata è in parte sfavorevole.

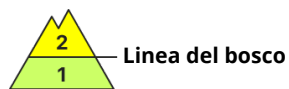
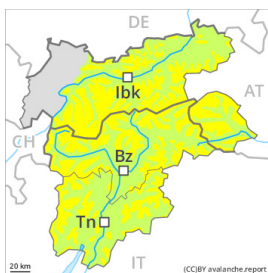
Il manto di neve vecchia è estremamente variabile a distanza di pochi metri. Soprattutto sui pendii ombreggiati, nella parte centrale del manto di neve vecchia si trovano, a livello molto isolato, strati fragili. Ciò soprattutto al di sopra dei 2400 m circa.

Tendenza

Il pericolo di valanghe rimarrà invariato. Attenzione alla neve ventata recente.

Grado Pericolo 3 - Marcato

AM:



Tendenza: Pericolo valanghe stabile →
 per Giovedì il 06.01.2022

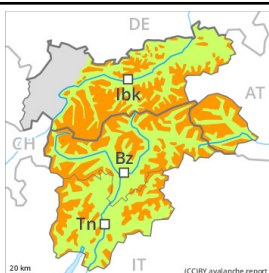


Neve ventata



Linea del bosco

PM:



Tendenza: Pericolo valanghe stabile →
 per Giovedì il 06.01.2022



Neve ventata



Linea del bosco

Con neve fresca e forte vento, nel corso della giornata il pericolo di valanghe aumenterà al grado 3 "marcato".

Neve fresca e neve ventata sono la principale fonte di pericolo. Con neve fresca e vento in parte forte proveniente da direzioni variabili soprattutto al di sopra del limite del bosco si formeranno accumuli di neve ventata in parte instabili. Punti pericolosi per valanghe asciutte si trovano nelle zone in prossimità delle creste esposte in tutte le direzioni come pure nelle conche, nei canali e dietro ai cambi di pendenza. Le valanghe possono distaccarsi già in seguito al passaggio di un singolo appassionato di sport invernali e raggiungere dimensioni medie. Il numero e le dimensioni dei punti pericolosi aumenteranno con l'altitudine.

Inoltre, a livello molto isolato, le valanghe asciutte possono subire un distacco negli strati profondi del manto nevoso in seguito a un forte sovraccarico. Ciò soprattutto sui pendii ombreggiati ripidi estremi al di sopra dei 2400 m circa nelle zone scarsamente innevate.

Manto nevoso

Situazione tipo

st.6: neve fresca fredda a debole coesione e vento

Mercoledì cadranno diffusamente da 15 a 30 cm di neve, localmente anche di più. Il vento sarà forte. Il legame reciproco de(-) i vari accumuli di neve ventata è in parte sfavorevole.

Il manto di neve vecchia è estremamente variabile a distanza di pochi metri. Soprattutto sui pendii ombreggiati, nella parte centrale del manto di neve vecchia si trovano, a livello molto isolato, strati fragili. Ciò soprattutto al di sopra dei 2400 m circa.

Tendenza

Il pericolo di valanghe rimarrà invariato. Attenzione alla neve ventata recente.