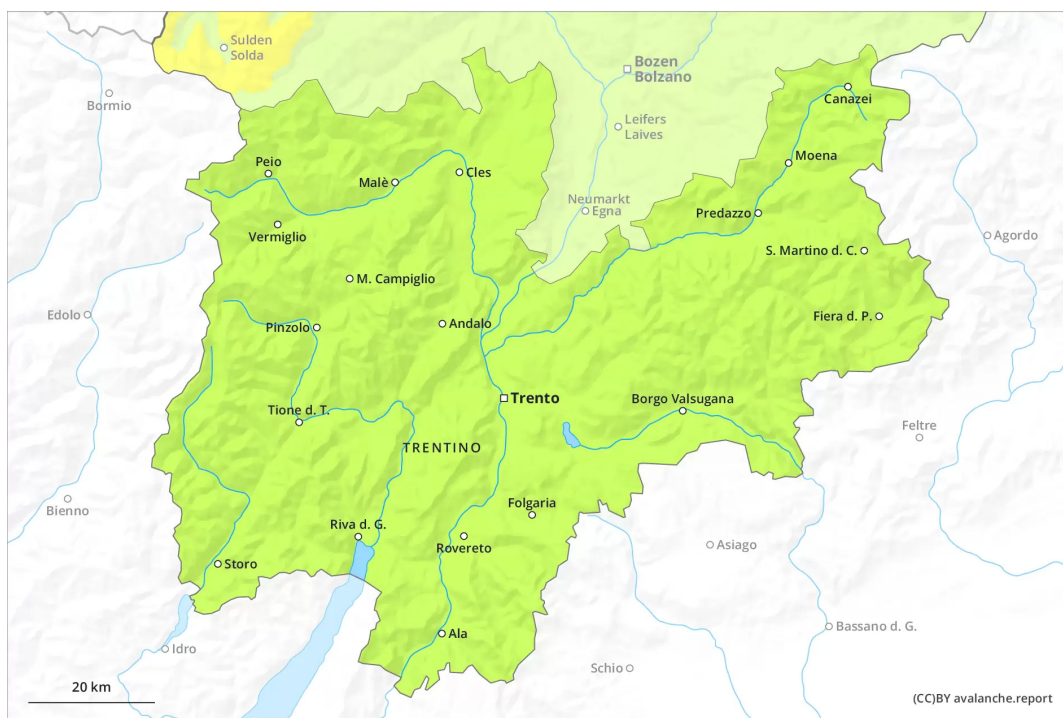


AM



PM



Grado de Peligro 1 - Débil



Tendencia: peligro de aludes sin cambios →

en Viernes 21 01 2022

La situación de aludes es en su mayoría favorable.

El manto de nieve es fuerte de manera generalizada. Con el viento con rachas fuertes del cuadrante norte, se formarán placas de viento en su mayoría de tamaño pequeño en altitud. Las nuevas acumulaciones de nieve venteada deberían ser evaluadas con cautela en laderas pendientes. De manera muy aislada los aludes pueden desencadenarse por el manto de nieve antigua de cristales angulosos y alcanzar un tamaño mediano. Especialmente en las laderas umbrías muy inclinadas y en las laderas con placas de viento. Además del peligro de ser enterrado por un alud, se debe tener en cuenta también el peligro de ser arrastrado hacia una trampa del terreno.

Manto nivoso

Con las temperaturas suaves y la radiación solar, el manto de nieve se ha asentado. Las observaciones sobre el terreno y los tests de estabilidad han confirmado esta situación.

Nuevas y antiguas acumulaciones de nieve venteada pueden desencadenarse de manera aislada y en general solo por sobrecargas fuertes sobre todo en laderas umbrías muy inclinadas y en altitud. En la parte central del manto de nieve se encuentran, de manera aislada, capas débiles. Especialmente en las laderas umbrías muy inclinadas.

En altitud los espesores de nieve varían mucho por la influencia del viento. En las laderas solanas por debajo de los 2200 m aproximadamente solo hay un poco de nieve.

Tendencia

La situación de aludes es en su mayoría favorable.