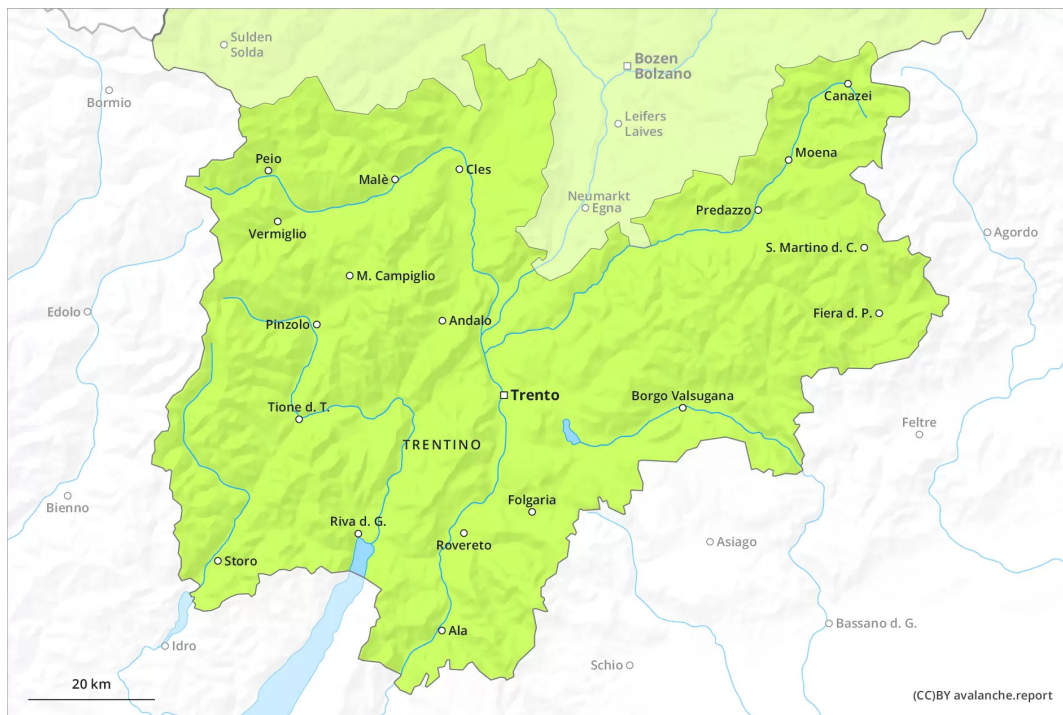
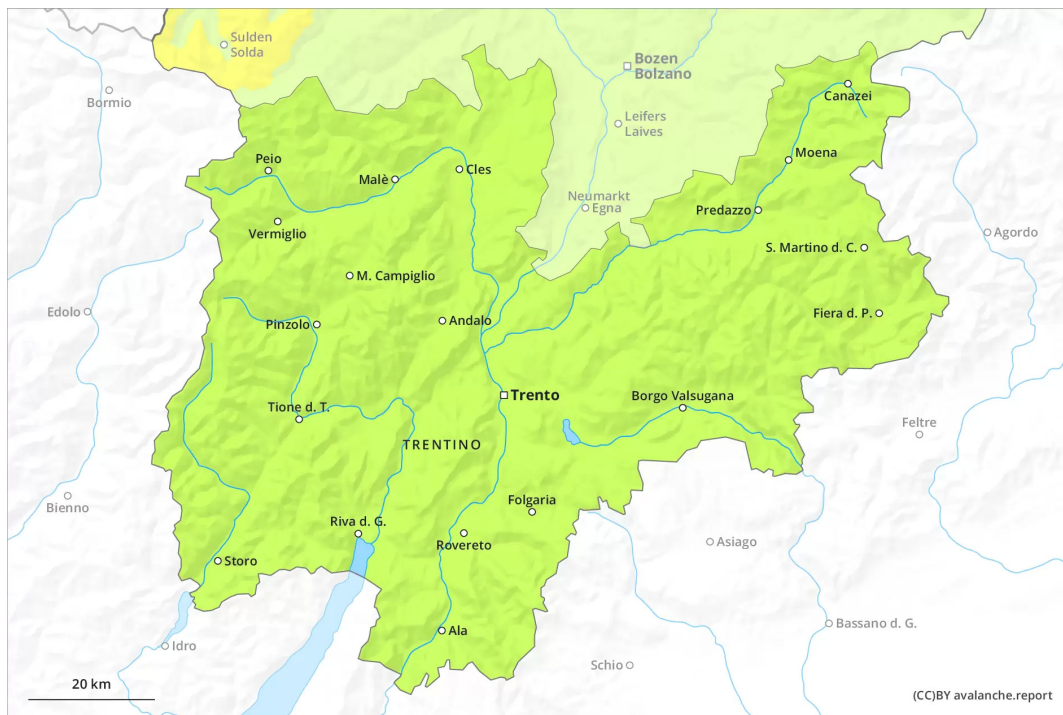


## Matin



## Après-midi



## Degré de danger 1 - Faible



**Tendance: danger d'avalanche constant** →

leVendredi 21 01 2022

### Situation avalancheuse majoritairement favorable.

Le manteau neigeux est généralement bien consolidé. Des accumulations de neige soufflée en général petites se forment avec le vent de secteur nord partiellement fort en altitude. Les accumulations récentes de neige soufflée devraient être évaluées avec prudence en terrain raide. Des avalanches peuvent être déclenchées dans la neige ancienne ayant subi une métamorphose constructive à grain anguleux de manière très isolée et atteindre une taille moyenne, surtout sur les pentes très raides à l'ombre et sur les versants où s'est accumulée la neige soufflée.

A côté du danger d'ensevelissement, il faut aussi penser au danger d'être emporté et de chuter.

### Manteau neigeux

Avec les températures douces et le rayonnement solaire le manteau neigeux s'est tassé. Les observations sur le terrain et les tests de stabilité ont confirmé cette situation.

Des accumulations récentes et anciennes de neige soufflée peuvent être déclenchées de manière isolée, et généralement uniquement avec une surcharge importante surtout sur les pentes très raides à l'ombre et en altitude. Au milieu du manteau neigeux des couches fragiles très isolées sont présentes, surtout sur les pentes très raides à l'ombre.

En altitude on trouve suivant l'influence du vent des hauteurs de neiges très différentes. Sur les pentes ensoleillées en dessous d'environ 2200 m il n'y a que peu de neige.

### Tendance

Situation avalancheuse majoritairement favorable.