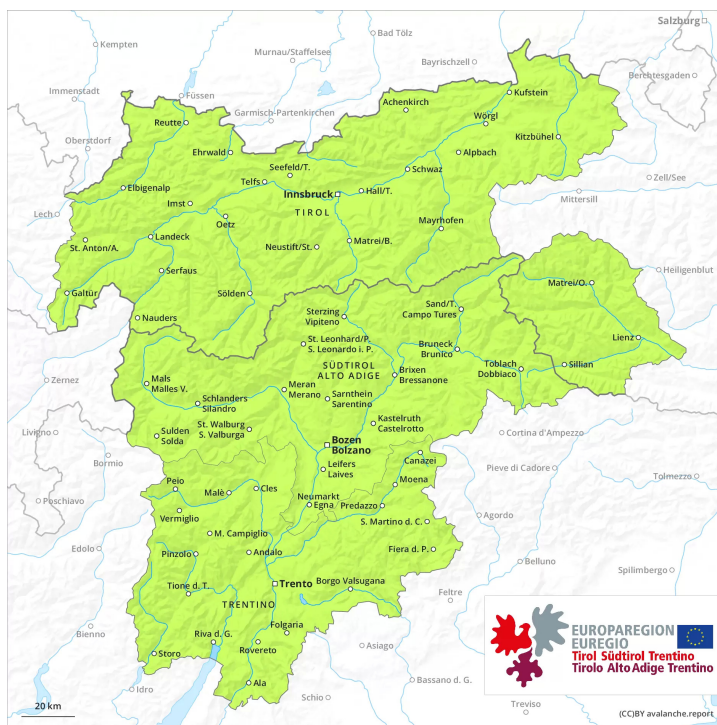
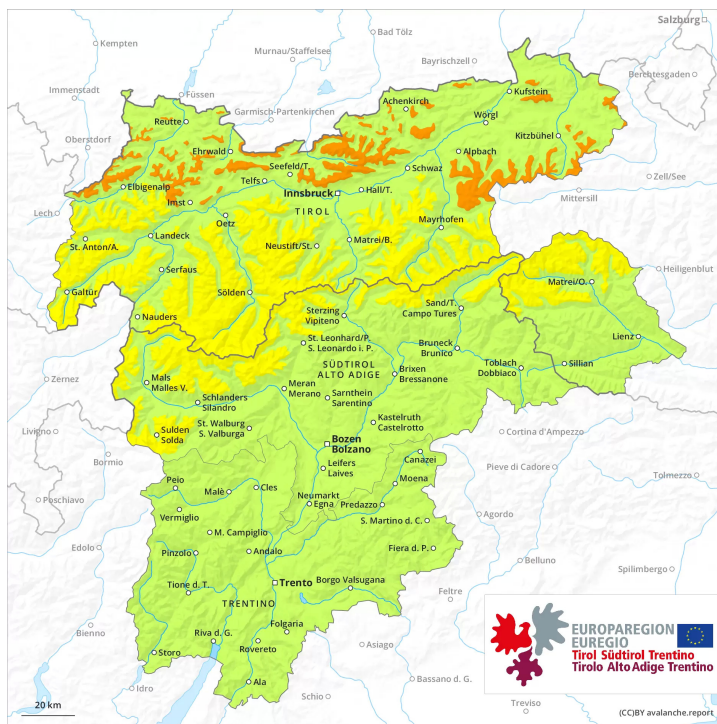




## Matin



## Après-midi



## Degré de danger 3 - Marqué

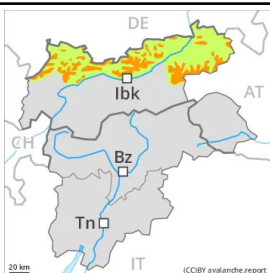
**AM:**



**Tendance: danger d'avalanche constant** →

le Vendredi 21 01 2022

**PM:**



Limite de la forêt

**Tendance: danger d'avalanche constant** →

le Vendredi 21 01 2022

Avec la neige fraîche et le vent fort le danger d'avalanches augmente en cours de journée.

Des accumulations de neige soufflée susceptibles d'être déclenchées se forment avec la neige fraîche et le vent fort en cours de journée surtout au-dessus de la limite de la forêt. Des skieurs même seuls peuvent de plus en plus déclencher des avalanches, pouvant atteindre une taille moyenne. Les endroits dangereux se situent sur les pentes raides à l'ombre ainsi que dans les combes, couloirs et derrière les ruptures de terrain, surtout aux endroits abrités du vent dans les régions concernées par les précipitations principales. En outre, des avalanches peuvent aussi de manière très isolée être déclenchées dans la neige ancienne. Prudence dans les endroits plutôt faiblement enneigés.

## Manteau neigeux

**Modèles de danger**

md.6: froid, neige légère et vent

md.4: froid suivant chaud / chaud suivant froid

En altitude on trouve suivant l'influence du vent des hauteurs de neiges très différentes. Le manteau neigeux ancien est très variable à petite échelle. Le vent souffle fortement à tempétueusement en général. Il tombe localement jusqu'à 20 cm de neige. Le vent transporte la neige fraîche et ancienne. La neige fraîche et les accumulations de neige soufflée présentes spécialement à proximité des crêtes reposent sur des couches meubles sur les pentes raides à l'ombre au-dessus de la limite de la forêt, surtout aux endroits abrités du vent.

Au milieu du manteau neigeux des couches fragiles très isolées sont présentes. Ceci surtout sur les pentes très raides à l'ombre au-dessus d'environ 2400 m.

À basse et moyenne altitude on observe moins de neige que d'habitude.

## Tendance

Diminution à peine marquée du danger d'avalanches.

## Degré de danger 2 - Limité

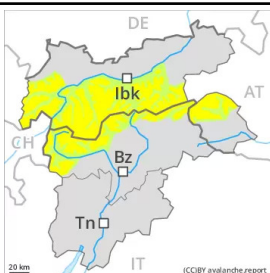
**AM:**



**Tendance: danger d'avalanche constant** →

le Vendredi 21 01 2022

**PM:**



**Tendance: danger d'avalanche constant** →

le Vendredi 21 01 2022

### Attention à la neige récemment soufflée.

Des accumulations de neige soufflée en partie fragiles se forment avec le vent fort jeudi surtout en altitude. Elles devraient être évaluées avec prudence spécialement en terrain raide. Les endroits dangereux se situent sur les pentes très raides à l'ombre au-dessus d'environ 2200 m ainsi que dans les combes, couloirs et derrière les ruptures de terrain. En outre, des avalanches peuvent aussi de manière très isolée être déclenchées dans la neige ancienne. Prudence dans les endroits plutôt faiblement enneigés. A côté du danger d'ensevelissement, il faut aussi penser au danger d'être emporté et de chuter.

### Manteau neigeux

**Modèles de danger**

md.6: froid, neige légère et vent

md.4: froid suivant chaud / chaud suivant froid

Jeudi le vent souffle fortement à tempétueusement en général. Au nord et au nord-est il tombe jusqu'à 10 cm de neige. Le vent transporte la neige fraîche et ancienne. Les accumulations récentes de neige soufflée se déposeront sur des couches meubles surtout sur les pentes exposées à l'ouest à sud-est en passant par le nord au-dessus d'environ 2200 m. Le manteau neigeux ancien est très variable à petite échelle. Au milieu du manteau neigeux des couches fragiles très isolées sont présentes. Ceci surtout sur les pentes très raides à l'ombre au-dessus d'environ 2400 m. À basse et moyenne altitude on observe moins de neige que d'habitude.

### Tendance

Neige récemment soufflée à surveiller. Avec le refroidissement et le vent de nord fort, les accumulations de neige soufflée se développent dans les prochains jours. Ceci surtout dans les régions où il neige.

## Degré de danger 1 - Faible



**Tendance: danger d'avalanche constant** →

leVendredi 21 01 2022

### Situation avalancheuse majoritairement favorable.

Le manteau neigeux est généralement bien consolidé. Des accumulations de neige soufflée en général petites se forment avec le vent de secteur nord partiellement fort en altitude. Les accumulations récentes de neige soufflée devraient être évaluées avec prudence en terrain raide. Des avalanches peuvent être déclenchées dans la neige ancienne ayant subi une métamorphose constructive à grain anguleux de manière très isolée et atteindre une taille moyenne, surtout sur les pentes très raides à l'ombre et sur les versants où s'est accumulée la neige soufflée.

A côté du danger d'ensevelissement, il faut aussi penser au danger d'être emporté et de chuter.

### Manteau neigeux

Avec les températures douces et le rayonnement solaire le manteau neigeux s'est tassé. Les observations sur le terrain et les tests de stabilité ont confirmé cette situation.

Des accumulations récentes et anciennes de neige soufflée peuvent être déclenchées de manière isolée, et généralement uniquement avec une surcharge importante surtout sur les pentes très raides à l'ombre et en altitude. Au milieu du manteau neigeux des couches fragiles très isolées sont présentes, surtout sur les pentes très raides à l'ombre.

En altitude on trouve suivant l'influence du vent des hauteurs de neiges très différentes. Sur les pentes ensoleillées en dessous d'environ 2200 m il n'y a que peu de neige.

### Tendance

Situation avalancheuse majoritairement favorable.

## Degré de danger 1 - Faible



**Tendance: danger d'avalanche constant** →

le Vendredi 21 01 2022

### Neige soufflée à surveiller.

Des accumulations de neige soufflée en général petites se forment avec le vent partiellement fort jeudi surtout en altitude. Les accumulations de neige soufflée fraîches et relativement anciennes sont partiellement fragiles. Elles devraient être évaluées avec prudence spécialement en terrain raide. Quelques endroits dangereux se situent sur les pentes très raides à l'ombre au-dessus d'environ 2200 m ainsi que dans les combes, couloirs et derrière les ruptures de terrain. En outre, des avalanches peuvent aussi de manière très isolée être déclenchées dans la neige ancienne. Prudence dans les endroits plutôt faiblement enneigés.

A côté du danger d'ensevelissement, il faut aussi penser au danger d'être emporté et de chuter.

### Manteau neigeux

#### Modèles de danger

md.6: froid, neige légère et vent

md.4: froid suivant chaud / chaud suivant froid

Les observations sur le terrain et les tests de stabilité ont confirmé la situation avalancheuse globalement favorable.

Jeudi le vent souffle fortement en général. Au nord et au nord-est il tombe jusqu'à 5 cm de neige. Le vent transporte la neige ancienne meuble. Les accumulations récentes de neige soufflée se déposeront sur des couches meubles surtout sur les pentes exposées à l'ouest à est en passant par le nord au-dessus d'environ 2200 m.

Au milieu du manteau neigeux des couches fragiles très isolées sont présentes. Ceci surtout sur les pentes très raides à l'ombre au-dessus d'environ 2400 m.

En altitude on trouve suivant l'influence du vent des hauteurs de neiges très différentes. En général on observe moins de neige que d'habitude.

### Tendance

Neige récemment soufflée à surveiller. Avec le refroidissement et le vent de nord fort, les accumulations de neige soufflée se développent dans les prochains jours. Ceci surtout au nord et au nord-est comme dans les régions où il neige. Dans les autres régions le danger d'avalanches est un peu plus bas.