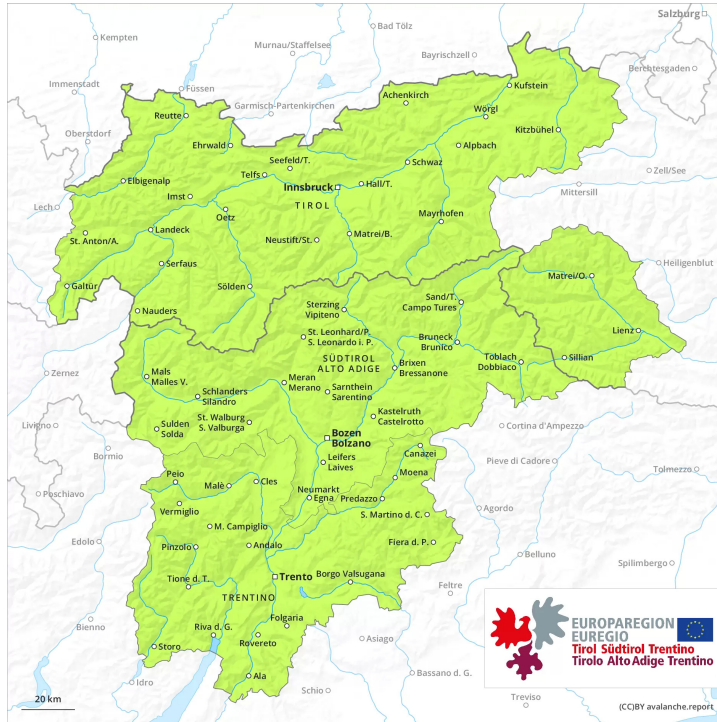
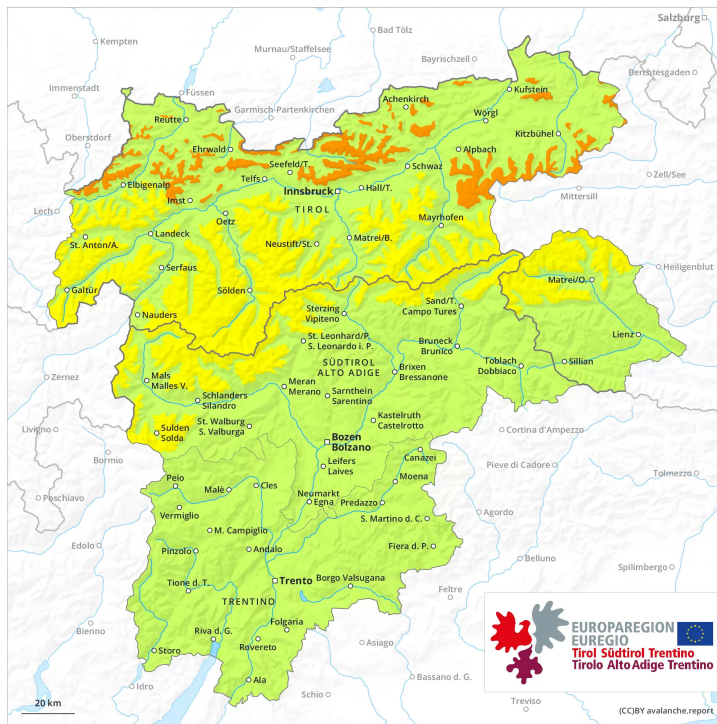




AM



PM



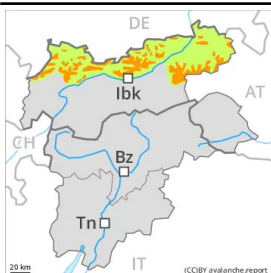
Grado de Peligro 3 - Notable

AM:



Tendencia: peligro de aludes sin cambios
en Viernes 21 01 2022 →

PM:



Límite del bosque

Tendencia: peligro de aludes sin cambios
en Viernes 21 01 2022 →

A consecuencia de la nieve reciente y el viento fuerte, en el transcurso de la jornada el peligro de aludes aumentará.

En el transcurso de la jornada, con la nieve reciente y el viento fuerte, se formarán placas de viento inestables sobre todo por encima del límite del bosque. Incluso un solo esquiador puede progresivamente desencadenar aludes, de tamaño mediano. Los lugares peligrosos se encuentran en las laderas umbrías inclinadas y en cubetas, canales y detrás de cambios abruptos de pendiente. Especialmente en las zonas protegidas del viento en los sectores más afectados por las precipitaciones.

De manera muy aislada, los aludes pueden producir un desencadenamiento en la nieve antigua.

Precaución en las zonas de manto delgado.

Manto nivoso

Patrones de peligro

pp.6: frío, nieve suelta y viento

pp.4: frío después de cálido / cálido después de frío

En altitud los espesores de nieve varían mucho por la influencia del viento. El manto de nieve antiguo es extremadamente variable en pocos metros. El viento soplará de fuerte a muy fuerte en una zona amplia. Se prevén localmente hasta 20 cm de nieve. El viento transportará la nieve reciente y la nieve antigua. La nieve reciente y las placas de viento que se esperan especialmente adyacentes a los cordales se encuentran encima de capas blandas en laderas umbrías inclinadas por encima del límite del bosque. Principalmente en las zonas protegidas del viento.

En la parte central del manto de nieve se encuentran, de manera aislada, capas débiles. Esto se aplica especialmente en las laderas umbrías muy inclinadas por encima de los 2400 m aproximadamente.

En cotas bajas y medias hay menos nieve de lo habitual.

Tendencia

Escaso descenso del peligro de aludes.

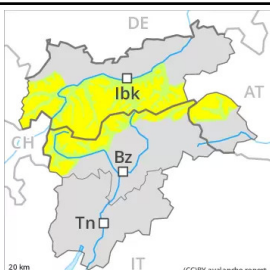
Grado de Peligro 2 - Limitado

AM:



Tendencia: peligro de aludes sin cambios →
 en Viernes 21 01 2022

PM:



Tendencia: peligro de aludes sin cambios →
 en Viernes 21 01 2022

Atención al problema de nieve venteada reciente.

El jueves, con el viento fuerte, se formarán placas de viento a veces inestables sobre todo en altitud. Ellas deberían ser evaluadas con cautela especialmente en laderas pendientes. Los lugares peligrosos se encuentran en las laderas umbrías muy inclinadas por encima de los 2200 m aproximadamente y en cubetas, canales y detrás de cambios abruptos de pendiente. De manera muy aislada, los aludes pueden producir un desencadenamiento en la nieve antigua. Precaución en las zonas de manto delgado. Además del peligro de ser enterrado por un alud, se debe tener en cuenta también el peligro de ser arrastrado hacia una trampa del terreno.

Manto nivoso

Patrones de peligro

pp.6: frío, nieve suelta y viento

pp.4: frío después de cálido / cálido después de frío

El jueves el viento soplará de fuerte a muy fuerte en una zona amplia. En los sectores del norte y del nordeste se acumularán hasta 10 cm de nieve. El viento transportará la nieve reciente y la nieve antigua. Las nuevas acumulaciones de nieve venteada se depositarán encima de capas blandas sobre todo en orientaciones oeste a sudeste por el norte por encima de los 2200 m aproximadamente. El manto de nieve antiguo es extremadamente variable en pocos metros.

En la parte central del manto de nieve se encuentran, de manera aislada, capas débiles. Esto se aplica especialmente en las laderas umbrías muy inclinadas por encima de los 2400 m aproximadamente. En cotas bajas y medias hay menos nieve de lo habitual.

Tendencia

El problema de nieve venteada reciente requiere atención. Con el enfriamiento y el viento fuerte del norte, durante los próximos días las placas de viento crecerán. Esto se aplica especialmente en los sectores afectados por las nevadas.

Grado de Peligro 1 - Débil



Tendencia: peligro de aludes sin cambios →
en Viernes 21 01 2022

La situación de aludes es en su mayoría favorable.

El manto de nieve es fuerte de manera generalizada. Con el viento con rachas fuertes del cuadrante norte, se formarán placas de viento en su mayoría de tamaño pequeño en altitud. Las nuevas acumulaciones de nieve venteada deberían ser evaluadas con cautela en laderas pendientes. De manera muy aislada los aludes pueden desencadenarse por el manto de nieve antigua de cristales angulosos y alcanzar un tamaño mediano. Especialmente en las laderas umbrías muy inclinadas y en las laderas con placas de viento. Además del peligro de ser enterrado por un alud, se debe tener en cuenta también el peligro de ser arrastrado hacia una trampa del terreno.

Manto nivoso

Con las temperaturas suaves y la radiación solar, el manto de nieve se ha asentado. Las observaciones sobre el terreno y los tests de estabilidad han confirmado esta situación.

Nuevas y antiguas acumulaciones de nieve venteada pueden desencadenarse de manera aislada y en general solo por sobrecargas fuertes sobre todo en laderas umbrías muy inclinadas y en altitud. En la parte central del manto de nieve se encuentran, de manera aislada, capas débiles. Especialmente en las laderas umbrías muy inclinadas.

En altitud los espesores de nieve varían mucho por la influencia del viento. En las laderas solanas por debajo de los 2200 m aproximadamente solo hay un poco de nieve.

Tendencia

La situación de aludes es en su mayoría favorable.

Grado de Peligro 1 - Débil



Tendencia: peligro de aludes sin cambios →
en Viernes 21 01 2022

El problema de nieve venteada requiere atención.

El jueves, con el viento con rachas fuertes, se formarán placas de viento en su mayoría de tamaño pequeño sobre todo en altitud. Las placas de viento recientes y antiguas son en parte inestables. Ellas deberían ser evaluadas con cautela especialmente en laderas pendientes. Algunos lugares peligrosos se encuentran en las laderas umbrías muy inclinadas por encima de los 2200 m aproximadamente y en cubetas, canales y detrás de cambios abruptos de pendiente. De manera muy aislada, los aludes pueden producir un desencadenamiento en la nieve antigua. Precaución en las zonas de manto delgado. Además del peligro de ser enterrado por un alud, se debe tener en cuenta también el peligro de ser arrastrado hacia una trampa del terreno.

Manto nivoso

Patrones de peligro

pp.6: frío, nieve suelta y viento

pp.4: frío después de cálido / cálido después de frío

Las observaciones sobre el terreno y los tests de estabilidad han confirmado que la situación de aludes es favorable en muchos sectores.

El jueves el viento soplará fuerte en una zona amplia. En los sectores del norte y del noreste se acumularán hasta 5 cm de nieve. El viento transportará la nieve antigua de débil cohesión. Las nuevas acumulaciones de nieve venteada se depositarán encima de capas blandas sobre todo en orientaciones oeste a este por el norte por encima de los 2200 m aproximadamente.

En la parte central del manto de nieve se encuentran, de manera aislada, capas débiles. Esto se aplica especialmente en las laderas umbrías muy inclinadas por encima de los 2400 m aproximadamente.

En altitud los espesores de nieve varían mucho por la influencia del viento. En muchos lugares hay menos nieve de lo habitual.

Tendencia

El problema de nieve venteada reciente requiere atención. Con el enfriamiento y el viento fuerte del norte, durante los próximos días las placas de viento crecerán. Esto se aplica especialmente en los sectores del norte y del noreste y en los sectores afectados por las nevadas. En el resto de sectores el peligro de aludes es ligeramente inferior.