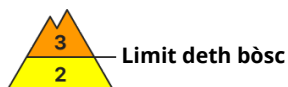
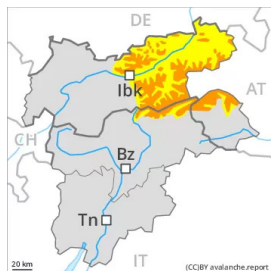




Grad de perilh 3 - Mercat



Tendència: perilh de lauegi constant

enDeluns 24 01 2022



Atencion a era nhèu recenta e era nhèu ventada. En aguest prumèr dia de solei s'arrecomane prudéncia.

Damb era nhèu recenta e eth vent plan fòrt deth nòrd, ath long des darrèr dies, sustot per dessús deth limit deth bòsc s'an format plaques de vent de bon desencadenar. Mès de manèra isolada tanben enes pales damb acumulacions de nhèu ventada per dejós deth limit deth bòsc. En totes es orientacions, en cors dera jornada es plaques de vent aumentaràn de mida leugèrament. Es lauegi son aumens de mida mejana e ja facilament pòden èster desencadenadi per un unic montanhaire. Es endrets perilhosi se tròben especiaument enes pales damb plaques de vent e tanben en conques, canaus e ath darrèr de cambis sobtes de pendent. Es acumulacions de nhèu ventada an demorat en part nheuadi e, per aquerò, de mau identificar. Sustot enes pales damb plaques de vent e enes sectors mès afectadi pes precipitacions son possibles lauegi naturaus.

Es activitats d'espòrts de nhèu requerissen fòrça experiéncia ena avaloracion deth perilh de lauegi e era maxima cautela.

Celh de nhèu

Patrons de perilh

pp.6: heired, nhèu sense coesion e vent

En ua zòna grana dissabte an queigut de 20 a 40 cm de nhèu, locaument encara mès. En altitud es celhs de nhèu càmbien fòrça pera influéncia deth vent. Eth vent serà a viatges fòrt. Era nhèu recenta e es plaques de vent plaques de vent se tròben ath dessús de coches trendes per dessús deth limit deth bòsc.

Principaument enes zònes emparades deth vent.

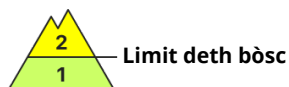
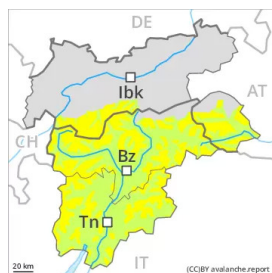
Ena part centrau deth mantèth de nhèu se tròben, de manèra isolada, coches febles. Açò s'aplique especiaument enes pales ombrères fòrça arribentes per dessús des 2400 m aproximativament.

Tendéncia

Eth problèma de nhèu ventada ac cau avalorar de manèra critica. A conseqüéncia dera radiacion solara, son probables cada viatge mès nombrosi lauegi de nhèu sense coesion. Sustot enes pales extrèmament arribentes.



Grad de perilh 2 - Moderat



Tendència: perilh de lauegi constant

enDeluns 24 01 2022



Eth problèma de nhèu ventada recenta ei era hònt principau de perilh.

Damb eth vent plan fòrt deth nòrd, eth dissabte, s'an format plaques de vent inestables. Es endrets perilhosi se tròben sustot enes pales orientades a oèst, nòrd e èst per dessus des 2000 m aproximativament e tanben en conques, canaus e ath darrèr de cambis sobtes de pendent. En altitud aguesti endrets perilhosi se tròben en totes es orientacions. Enes sectors que tèrmien damb es afectadi per grad de perilh 3 (mercat), es endrets perilhosi son mès freqüenti e eth perilh ei leugèrament mès gran. Precaucion enes sectors deth sud exposadi ara balaguèra includint per dejós deth limit deth bòsc. Naues acumulacions de nhèu ventada s'aúrien d'evitar eseciaument en pales dretes.

Tanben, de manèra fòrça isolada, es lauegi pòden tanben produsir un desencadenament ena nhèu vielha. Es lauegi son en part de mida mejana.

S'arrecomane ua eleccion meticulosa der itinerari.

Celh de nhèu

Patrons de perilh

pp.6: heired, nhèu sense coesion e vent

En ua zòna vasta eth dimenge eth vent serà fòrt. Eth vent transportarà era nhèu. Era pòca nhèu recenta e es plaques de vent que se demoren eseciaument adjacentes as crestes plaques de vent se tròben ath dessus de coches trendes en pales ombrères arribentes per dessus deth limit deth bòsc. Principalement enes zònes emparades deth vent. Eth mantèth de nhèu vielh ei extrèmament variable en pòqui mètres de manèra generalizada.

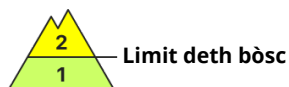
Ena part centrau deth mantèth de nhèu se tròben, de manèra isolada, coches febles. Açò s'aplique eseciaument enes pales ombrères fòrça arribentes per dessus des 2400 m aproximativament.

Tendència

Atencion ath problèma de nhèu ventada recenta. Enes sectors deth nòrd e deth nòrd-èst eth perilh de lauegi ei superior.



Grad de perilh 2 - Moderat



Tendència: perilh de lauegi constant →

enDeluns 24 01 2022

Eth problèma de nhèu ventada recenta ei era hònt principau de perilh.

Damb era nhèu recenta e eth vent plan fòrt, sustot per dessus deth limit deth bòsc s'an format plaques de vent inestables. Es endrets perilhosi se tròben en totes es orientacions. Sustot enes conques, canaus e ath darrèr de cambis abruptes de pendent. Enes sectors que tèrmien damb es afectadi per grad de perilh 3 (mercat), es endrets perilhosi son mès freqüenti e eth perilh ei mès gran. Naues acumulacions de nhèu ventada s'aurien d'evitar especiaument en pales dretes. Es lauegi son en part de mida mejana. A conseqüència dera radiacion solara, son probables lauegi de nhèu sense coesion de mida petita e, locaument, mejana.

S'arrecomane ua eleccion meticulosa der itinerari.

Celh de nhèu

Patrons de perilh

pp.6: heired, nhèu sense coesion e vent

Eth vent damb bohades fòrtes transportarà era nhèu recenta e era nhèu vielha. Era pòca nhèu recenta e es plaques de vent que se demoren sustot adjacentes as crestes e en canaus e conques plaques de vent se tròben ath dessus de coches trendes per dessus deth limit deth bòsc. Principalement enes zònes emparades deth vent. Eth mantèth de nhèu vielh ei extrèmament variable en pòqui mètres de manèra generalizada.

Ena part centrau deth mantèth de nhèu se tròben, de manèra isolada, coches febles. Açò s'aplique especiaument enes pales ombrères fòrça arribentes per dessus des 2400 m aproximativament.

Tendència

Eth problèma de nhèu ventada ac cau evitar. A conseqüència dera radiacion solara, son probables quauqu'uns lauegi de nhèu sense coesion aumens de mida petita. Sustot enes pales extrèmament arribentes.