

## Grau de Perill 3 - Marcat



**Tendència: perill d'allaus en disminució**  
en Dimarts 25 01 2022



### Neu recent i neu ventada són la principal font de perill.

Durant els darrers dies, amb la neu recent i el vent del nord molt fort, s'han format plaques de vent fàcilment desencadenables sobretot per sobre del límit del bosc. Però de manera aïllada també als vessants amb acumulacions de neu ventada per sota del límit del bosc. Les allaus són com a mínim de mida mitjana i ja poden ser desencadenades fàcilment per un sol muntanyenc. Els indrets perillosos es troben especialment als vessants amb plaques de vent i també en cubetes, canals i darrere de canvis sobtats de pendent. Les acumulacions de neu ventada han quedat en part nevades i, per tant, difícils d'identificar. Amb la radiació solar, la probabilitat de desencadenament d'allaus de placa augmentarà lleugerament. Sobretot en altitud.

A conseqüència de l'augment de la temperatura, són probables cada cop més nombroses allaus de lliscament basal i purgues.

Amb la radiació, l'activitat d'allaus de neu sense cohesió petites i mitjanes naturals disminuirà.

Especialment als vessants escarpats.

Les excursions de muntanya requereixen experiència en l'avaluació del perill d'allaus i precaució.

### Mantell de neu

#### Patrons de perill

pp.6: neu freda i incohesiva i vent

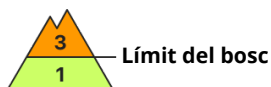
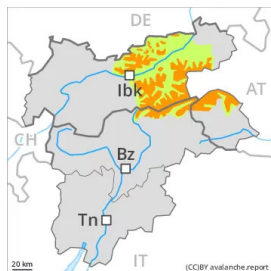
pp.2: lliscaments

En altitud els gruixos de neu varien molt per la influència del vent. El vent serà de vegades fort. La neu recent i les plaques de vent es troben a sobre de capes toves per sobre del límit del bosc. Principalment a les zones protegides del vent.

### Tendència

El problema de neu ventada ha de ser avaluat de manera crítica. Amb les temperatures suaus, durant els propers dies les plaques de vent s'estabilitzaran. El perill d'allaus de neu sense cohesió disminuirà.

## Grau de Perill 3 - Marcat



**Tendència: perill d'allaus en disminució**  
en Dimarts 25 01 2022

### El problema de neu ventada és la principal font de perill.

Durant els darrers dies, amb la neu recent i el vent del nord molt fort, s'han format plaques de vent fàcilment desencadenables sobretot per sobre del límit del bosc. Però de manera aïllada també als vessants amb acumulacions de neu ventada per sota del límit del bosc. Les allaus són com a mínim de mida mitjana i ja poden ser desencadenades fàcilment per un sol muntanyenc. Els indrets perillosos es troben especialment als vessants amb plaques de vent i també en cubetes, canals i darrere de canvis sobtats de pendent. Les acumulacions de neu ventada han quedat en part nevades i, per tant, difícils d'identificar. Amb la radiació solar, la probabilitat de desencadenament d'allaus de placa augmentarà lleugerament en altitud.

Amb la radiació, l'activitat d'allaus de neu sense cohesió petites i mitjanes naturals disminuirà.

Especialment als vessants escarpats.

Les excursions de muntanya requereixen experiència en l'avaluació del perill d'allaus i precaució.

## Mantell de neu

### Patrons de perill

pp.6: neu freda i incohesiva i vent

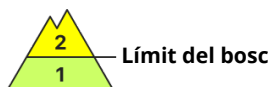
En altitud els gruixos de neu varien molt per la influència del vent. El vent serà de vegades fort. La neu recent i les plaques de vent es troben a sobre de capes toves per sobre del límit del bosc. Principalment a les zones protegides del vent.

A la part central del mantell de neu es troben, de manera aïllada, capes febles. Això s'aplica especialment als vessants obacs molt inclinats sobretot per sobre dels 2400 m aproximadament.

## Tendència

El problema de neu ventada ha de ser avaluat de manera crítica. Amb les temperatures suaus, durant els propers dies les plaques de vent s'estabilitzaran. El perill d'allaus de neu sense cohesió disminuirà.

## Grau de Perill 2 - Moderat



Tendència: Perill d'allaus constant  
en Dimarts 25 01 2022



El problema de neu ventada recent és la principal font de perill.

Amb la neu recent i el vent molt fort, s'han format plaques de vent inestables sobretot per sobre del límit del bosc. Els indrets perillosos es troben en totes les orientacions. Sobretot a les cubetes, canals i darrere de canvis abruptes de pendent. Als sectors que limiten amb els afectats per grau de perill 3 (marcat), els indrets perillosos són més freqüents i el perill és més gran. Noves acumulacions de neu ventada s'haurien d'evitar especialment en vessants drets. Les allaus són en part de mida mitjana. A conseqüència de la radiació solar, són d'esperar allaus de neu sense cohesió de mida petita i, localment, mitjana. Es recomana una elecció meticulosa de l'itinerari.

### Mantell de neu

#### Patrons de perill

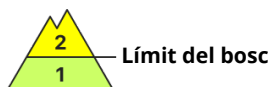
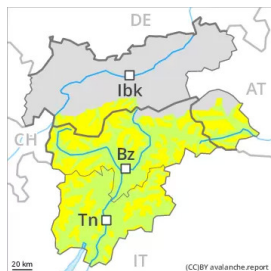
pp.6: neu freda i incohesiva i vent

El dilluns el vent serà en alguns casos fort. Les plaques de vent recents i antigues descansen a sobre de capes toves sobretot en vessants obacs per sobre del límit del bosc. Principalment a les zones protegides del vent. El mantell de neu vell és extremadament variable en pocs metres de manera generalitzada.

### Tendència

El problema de neu ventada ha de ser evitat. Amb les temperatures suaus, durant els propers dies les plaques de vent s'estabilitzaran.

## Grau de Perill 2 - Moderat



**Tendència: Perill d'allaus constant** →  
en Dimarts 25 01 2022

### El problema de neu ventada requereix atenció.

Les plaques de vent recents i antigues dels darrers dies poden, en alguns casos, desencadenar-se al pas d'un sol muntanyenc. Els indrets perillosos es troben sobretot als vessants orientats a oest, nord i est per sobre dels 2000 m aproximadament i també en cubetes, canals i darrere de canvis sobtats de pendent. En altitud aquests indrets perillosos es troben a totes les orientacions. Als sectors que limiten amb els afectats per grau de perill 3 (marcat), els indrets perillosos són més freqüents i el perill és lleugerament més gran. Noves acumulacions de neu ventada s'haurien d'evitar especialment en vessants drets. Especialment als vessants obacs molt inclinats, són possibles allaus de neu sense cohesió com a mínim de mida petita, això s'aplica fins i tot per una feble sobrecàrrega. La dura superfície del mantell de neu és perillosa per rrelliscades als vessants inclinats.

### Mantell de neu

#### Patrons de perill

pp.6: neu freda i incohesiva i vent

El dilluns el vent serà en alguns casos fort. El vent transportarà la neu. Les plaques de vent recents i antigues descansen a sobre de capes toves sobretot en vessants obacs per sobre del límit del bosc. Principalment a les zones protegides del vent. El mantell de neu vell és extremadament variable en pocs metres. Als vessants inclinats obacs: A la part central del mantell de neu es troben, de manera aïllada, capes febles. Sobretot per sobre dels 2400 m aproximadament. Cap a la superfície, la neu consisteix en cristalls facetats.

### Tendència

Atenció al problema de neu ventada recent. Als sectors del nord i del nord-est el perill d'allaus és lleugerament superior.