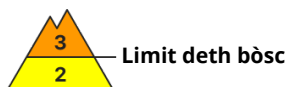


Grad de perilh 3 - Mercat



Tendència: Diminucion deth perilh de lauegi
enDimars 25 01 2022



Nhèu recenta e nhèu ventada son era hònt principau de perilh.

Damb era nhèu recenta e eth vent plan fòrt deth nòrd, ath long des darrèri dies, sustot per dessus deth limit deth bòsc s'an format plaques de vent de bon desencadenar. Mès de manèra isolada tanben enes pales damb acumulacions de nhèu ventada per dejós deth limit deth bòsc. Es lauegi son aumens de mida mejana e ja facilament pòden èster desencadenadi per un unic montanhaire. Es endrets perilhosi se tròben especiaument enes pales damb plaques de vent e tanben en conques, canaus e ath darrèr de cambis sobtes de pendent. Es acumulacions de nhèu ventada an demorat en part nheuadi e, per aquerò, de mau identificar. Damb era radiacion solara, era probabilitat de desencadenament de lauegi de placa augmentarà leugèrament. Sustot en altitud.

A conseqüència der augment dera temperatura, son probables cada viatge mès nombrosi lauegi d'esguitlament basau e purgues.

Damb era radiacion solara, era activitat de lauegi de nhèu sense coesion petites e mejanes naturaus disminuirà. Especiaument enes pales escarpades.

Es excursions de montanha requerissen experiència ena avaloracion deth perilh de lauegi e precaucion.

Celh de nhèu

Patrons de perilh

pp.6: heired, nhèu sense coesion e vent

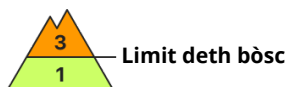
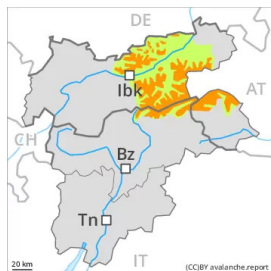
pp.2: esguitlament de nhèu

En altitud es celhs de nhèu càmbien fòrça pera influència deth vent. Eth vent serà a viatges fòrt. Era nhèu recenta e es plaques de vent se tròben ath dessus de coches trendes per dessus deth limit deth bòsc. Principalement enes zònes emparades deth vent.

Tendència

Eth problèma de nhèu ventada ac cau avalorar de manèra critica. Damb es temperatures doces, ath long des següenti dies es plaques de vent s'estabilizaràn. Eth perilh de lauegi de nhèu sense coesion disminuirà.

Grad de perilh 3 - Mercat



Tendència: Diminucion deth perilh de lauegi
enDimars 25 01 2022



Eth problèma de nhèu ventada ei era hònt principau de perilh.

Damb era nhèu recenta e eth vent plan fòrt deth nòrd , ath long des darrèri dies, sustot per dessus deth limit deth bòsc s'an format plaques de vent de bon desencadenar. Mès de manèra isolada tanben enes pales damb acumulacions de nhèu ventada per dejós deth limit deth bòsc. Es lauegi son aumens de mida mejana e ja facilament pòden èster desencadenadi per un unic montanhaire. Es endrets perilhosi se tròben especiaument enes pales damb plaques de vent e tanben en conques, canaus e ath darrèr de cambis sobtes de pendent. Es acumulacions de nhèu ventada an demorat en part nheuadi e, per aquerò, de mau identificar. Damb era radiacion solara, era probabilitat de desencadenament de lauegi de placa augmentarà leugèrament en altitud.

Damb era radiacion solara, era activitat de lauegi de nhèu sense coesion petites e mejanes naturaus disminuirà. Especiaument enes pales escarpades.

Es excursions de montanha requerissen experiència ena avaloracion deth perilh de lauegi e precaucion.

Celh de nhèu

Patrons de perilh

pp.6: heired, nhèu sense coesion e vent

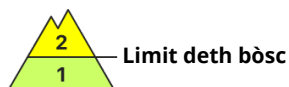
En altitud es celhs de nhèu càmbien fòrça pera influència deth vent. Eth vent serà a viatges fòrt. Era nhèu recenta e es plaques de vent se tròben ath dessus de coches trendes per dessus deth limit deth bòsc. Principalement enes zònes emparades deth vent.

Ena part centrau deth mantèth de nhèu se tròben , de manèra isolada, coches febles. Açò s'aplique especiaument enes pales ombrères fòrça arribentes sustot per dessus des 2400 m aproximativament.

Tendència

Eth problèma de nhèu ventada ac cau avalorar de manèra critica. Damb es temperatures doces, ath long des següenti dies es plaques de vent s'estabilizaràn. Eth perilh de lauegi de nhèu sense coesion disminuirà.

Grad de perilh 2 - Moderat



Tendència: perilh de lauegi constant →
enDimars 25 01 2022

Eth problèma de nhèu ventada recenta ei era hònt principau de perilh.

Damb era nhèu recenta e eth vent plan fòrt, sustot per dessus deth limit deth bòsc s'an format plaques de vent inestables. Es endrets perilhosi se tròben en totes es orientacions. Sustot enes conques, canaus e ath darrèr de cambis abruptes de pendent. Enes sectors que tèrmien damb es afectadi per grad de perilh 3 (mercat), es endrets perilhosi son mès freqüenti e eth perilh ei mès gran. Naues acumulacions de nhèu ventada s'aurien d'evitar especiaument en pales dretes. Es lauegi son en part de mida mejana. A conseqüència dera radiacion solara, son probables lauegi de nhèu sense coesion de mida petita e, locaument, mejana.

S'arrecomane ua eleccion meticulosa der itinerari.

Celh de nhèu

Patrons de perilh

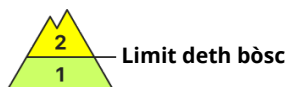
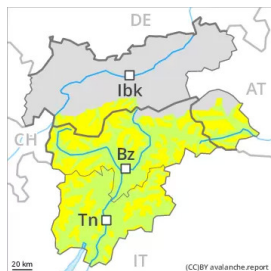
pp.6: heired, nhèu sense coesion e vent

Eth deluns eth vent serà en quauqui casi fòrt. Es plaques de vent recentes e antigues repòsen ath dessus de coches trendes sustot en pales ombrères per dessus deth limit deth bòsc. Principaument enes zònes emparades deth vent. Eth mantèth de nhèu vielh ei extrèmament variable en pòqui mètres de manèra generalizada.

Tendència

Eth problèma de nhèu ventada ac cau evitar. Damb es temperatures doces, ath long des següenti dies es plaques de vent s'estabilizaràn.

Grad de perilh 2 - Moderat



Tendència: perilh de lauegi constant
enDimars 25 01 2022 →

Eth problèma de nhèu ventada requerís atencion.

Es plaques de vent recentes e antigues des darrèri dies se pòden desencadenar, en quauqui casi, ath pas d'un unic montanhaire. Es endrets perilhosi se tròben sustot enes pales orientades a oèst, nòrd e èst per dessus des 2000 m aproximativament e tanben en conques, canaus e ath darrèr de cambis sobtes de pendent. En altitud aguesti endrets perilhosi se tròben en totes es orientacions. Enes sectors que tèrmien damb es afectadi per grad de perilh 3 (mercat), es endrets perilhosi son mès freqüenti e eth perilh ei leugèrament mès gran. Naues acumulacions de nhèu ventada s'aurien d'evitar especiaument en pales dretes.

Especiaument enes pales ombrères fòrça arribentes, son possibles lauegi de nhèu sense coesion aumens de mida petita, açò s'aplique tanben per ua subrecarga febla.

Era dura superfícia deth mantèth de nhèu ei perilhosa per esguiltades enes pales arribentes.

Celh de nhèu

Patrons de perilh (pp.6: heired, nhèu sense coesion e vent)

Eth deluns eth vent serà en quauqui casi fòrt. Eth vent transportarà era nhèu. Es plaques de vent recentes e antigues repòsen ath dessus de coches trendes sustot en pales ombrères per dessus deth limit deth bòsc. Principalement enes zònes emparades deth vent. Eth mantèth de nhèu vielh ei extrèmament variable en pòqui mètres.

Enes pales arribentes ombrères: Ena part centrau deth mantèth de nhèu se tròben , de manèra isolada, coches febles. Sustot per dessus des 2400 m aproximativament. De cap ara superfícia, era nhèu consistís en cristaus facetadi.

Tendència

Atencion ath problèma de nhèu ventada recenta. Enes sectors deth nòrd e deth nòrd-èst eth perilh de lauegi ei leugèrament superior.