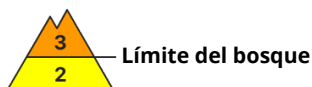


Grado de Peligro 3 - Notable



Tendencia: peligro de aludes en disminución
en Martes 25 01 2022



Nieve reciente y nieve venteada son la principal fuente de peligro.

Durante los últimos días, con la nieve reciente y el viento muy fuerte del norte, se han formado placas de viento fácilmente desencadenables sobre todo por encima del límite del bosque. Pero de manera aislada en las laderas con acumulaciones de nieve venteada por debajo del límite del bosque. Los aludes son como mínimo de tamaño mediano y ya fácilmente pueden ser desencadenados por un solo montañero. Los lugares peligrosos se encuentran especialmente en las laderas con acumulaciones de nieve venteada y en cubetas, canales y detrás de cambios abruptos de pendiente. Las acumulaciones de nieve venteada han quedado parcialmente cubiertas de nieve y, por lo tanto, son difíciles de identificar. Con la radiación solar, la probabilidad de desencadenamiento de aludes de placa aumentará ligeramente. Sobre todo en altitud. A consecuencia del aumento de la temperatura, son probables cada vez más numerosas avalanchas de deslizamiento basal y purgas.

Con la radiación, la actividad de aludes de nieve sin cohesión pequeños y medianos naturales disminuirá. Especialmente en las laderas escarpadas.

Las excursiones por la montaña requieren experiencia en la evaluación del peligro de aludes y precaución.

Manto nivoso

Patrones de peligro

pp.6: frío, nieve suelta y viento

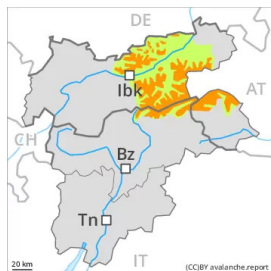
pp.2: deslizamientos

En altitud los espesores de nieve varían mucho por la influencia del viento. El viento soplará a veces fuerte. La nieve reciente y las placas de viento se encuentran encima de capas blandas por encima del límite del bosque. Principalmente en las zonas protegidas del viento.

Tendencia

El problema de nieve venteada debe ser evaluado de manera crítica. Con las temperaturas suaves, durante los próximos días las placas de viento se estabilizarán. El peligro de aludes de nieve sin cohesión disminuirá.

Grado de Peligro 3 - Notable



Límite del bosque

Tendencia: peligro de aludes en disminución
en Martes 25 01 2022



El problema de nieve venteada es la principal fuente de peligro.

Durante los últimos días, con la nieve reciente y el viento muy fuerte del norte, se han formado placas de viento fácilmente desencadenables sobre todo por encima del límite del bosque. Pero de manera aislada en las laderas con acumulaciones de nieve venteada por debajo del límite del bosque. Los aludes son como mínimo de tamaño mediano y ya fácilmente pueden ser desencadenados por un solo montañero. Los lugares peligrosos se encuentran especialmente en las laderas con acumulaciones de nieve venteada y en cubetas, canales y detrás de cambios abruptos de pendiente. Las acumulaciones de nieve venteada han quedado parcialmente cubiertas de nieve y, por lo tanto, son difíciles de identificar. Con la radiación solar, la probabilidad de desencadenamiento de aludes de placa aumentará ligeramente en altitud. Con la radiación, la actividad de aludes de nieve sin cohesión pequeños y medianos naturales disminuirá. Especialmente en las laderas escarpadas. Las excursiones por la montaña requieren experiencia en la evaluación del peligro de aludes y precaución.

Manto nivoso

Patrones de peligro

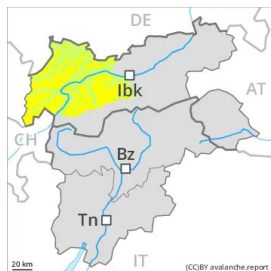
pp.6: frío, nieve suelta y viento

En altitud los espesores de nieve varían mucho por la influencia del viento. El viento soplará a veces fuerte. La nieve reciente y las placas de viento se encuentran encima de capas blandas por encima del límite del bosque. Principalmente en las zonas protegidas del viento. En la parte central del manto de nieve se encuentran, de manera aislada, capas débiles. Esto se aplica especialmente en las laderas umbrías muy inclinadas sobre todo por encima de los 2400 m aproximadamente.

Tendencia

El problema de nieve venteada debe ser evaluado de manera crítica. Con las temperaturas suaves, durante los próximos días las placas de viento se estabilizarán. El peligro de aludes de nieve sin cohesión disminuirá.

Grado de Peligro 2 - Limitado



Límite del bosque

Tendencia: peligro de aludes sin cambios
en Martes 25 01 2022



El problema de nieve venteada reciente es la principal fuente de peligro.

Con la nieve reciente y el viento muy fuerte, se han formado placas de viento inestables sobre todo por encima del límite del bosque. Los lugares peligrosos se encuentran en todas las orientaciones. Sobre todo en las cubetas, canales y detrás de los cambios abruptos de pendiente. En los sectores que limitan con los afectados por grado de peligro 3 (notable), los lugares peligrosos son más frecuentes y el peligro es mayor. Nuevas acumulaciones de nieve venteada deberían evitarse especialmente en laderas pendientes. Los aludes son en parte de tamaño mediano. A consecuencia de la radiación solar, son probables avalanchas de nieve sin cohesión de tamaño pequeño y, localmente, mediano. Se recomienda una elección meticulosa del itinerario.

Manto nivoso

Patrones de peligro

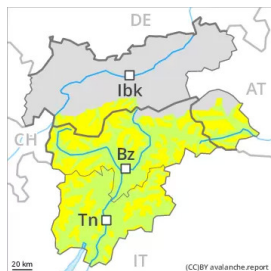
pp.6: frío, nieve suelta y viento

El lunes el viento soplará en algunos casos fuerte. Las placas de viento recientes y antiguas descansan encima de capas blandas sobre todo en laderas umbrías por encima del límite del bosque. Principalmente en las zonas protegidas del viento. El manto de nieve antiguo es extremadamente variable en pocos metros de manera generalizada.

Tendencia

El problema de nieve venteada debe evitarse. Con las temperaturas suaves, durante los próximos días las placas de viento se estabilizarán.

Grado de Peligro 2 - Limitado



Límite del bosque

Tendencia: peligro de aludes sin cambios
en Martes 25 01 2022



El problema de nieve venteada requiere atención.

Las placas de viento recientes y antiguas de los últimos días pueden, en algunos casos, desencadenarse al paso de un solo montañero. Los lugares peligrosos se encuentran sobre todo en las laderas orientadas a oeste, norte y este por encima de los 2000 m aproximadamente y en cubetas, canales y detrás de cambios abruptos de pendiente. En altitud estos lugares peligrosos se encuentran en todas las orientaciones. En los sectores que limitan con los afectados por grado de peligro 3 (notable), los lugares peligrosos son más frecuentes y el peligro es ligeramente mayor. Nuevas acumulaciones de nieve venteada deberían evitarse especialmente en laderas pendientes.

Especialmente en las laderas umbrías muy inclinadas, son posibles avalanchas de nieve sin cohesión como mínimo de tamaño pequeño, esto se aplica incluso por una débil sobrecarga.

La dura superficie del manto de nieve es peligrosa por resbalones en las laderas inclinadas.

Manto nivoso

Patrones de peligro

pp.6: frío, nieve suelta y viento

El lunes el viento soplará en algunos casos fuerte. El viento transportará la nieve. Las placas de viento recientes y antiguas descansan encima de capas blandas sobre todo en laderas umbrías por encima del límite del bosque. Principalmente en las zonas protegidas del viento. El manto de nieve antiguo es extremadamente variable en pocos metros.

En las laderas inclinadas umbrías: En la parte central del manto de nieve se encuentran, de manera aislada, capas débiles. Sobre todo por encima de los 2400 m aproximadamente. La parte superficial del manto consiste en cristales facetados.

Tendencia

Atención al problema de nieve venteada reciente. En los sectores del norte y del noreste el peligro de aludes es ligeramente superior.