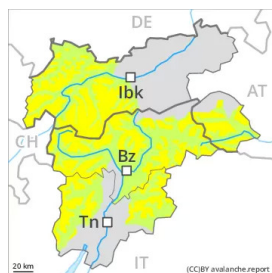


Grad de perilh 2 - Moderat



Tendència: Diminucion deth perilh de lauegi
enDimèrcles 26 01 2022



Eth problèma de nhèu ventada requerís atencion.

Es plaques de vent recentes e antigues se pòden desencadenar, en quauqui casi, ath pas d'un unic montanhaire. Es endrets perilhosi se tròben sustot enes pales orientades a oèst, nòrd e èst per dessus des 2400 m aproximativament e tanben en conques, canaus e ath darrèr de cambis sobtes de pendent. En zònes de nauta montanha aguesti endrets perilhosi se tròben en totes es orientacions. Naues acumulacions de nhèu ventada s'aurien d'evitar especiaument en pales dretes.

Especiaument enes pales ombrères fòrça arribentes, son possibles lauegi de nhèu sense coesion aumens de mida petita, açò s'aplique tanben ath pas d'un unic montanhaire.

Era dura superfícia deth mantèth de nhèu ei perilhosa per esguitlades enes pales arribentes.

Celh de nhèu

Patrons de perilh

pp.6: heired, nhèu sense coesion e vent

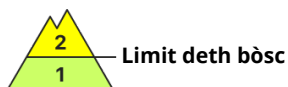
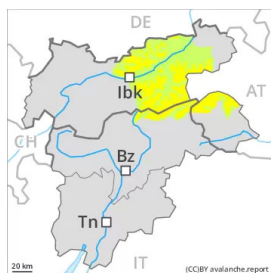
Eth dimars eth vent serà en quauqui casi de moderat a fòrt. Eth vent transportarà era nhèu. Es plaques de vent recentes e antigues repòsen ath dessus de coches trendes sustot en pales ombrères per dessus deth limit deth bòsc. Principalement enes zònes emparades deth vent. Eth mantèth de nhèu vielh ei extrèmament variable en pòqui mètres.

De cap ara superfícia, era nhèu consistís en cristaus facetadi. Especiaument enes pales ombrères. Peth moment i a pòca nhèu.

Tendència

Damb es temperatures doces, ath long des següenti dies es plaques de vent s'estabilizaràn. Eth perilh de lauegi disminuirà.

Grad de perilh 2 - Moderat



Tendència: Diminucion deth perilh de lauegi
enDimèrcles 26 01 2022



Atencion ath problèma de nhèu ventada.

Especiaument per dessus deth limit deth bòsc s'an format plaques de vent a viatges de bon desencadenar. Es lauegi son en part de mida mejana e ja pòden èster desencadenadi per un unic montanhaire. Es endrets perilhosi se tròben especiaument enes pales damb plaques de vent e tanben en conques, canaus e ath darrèr de cambis sobtes de pendent.

Damb era radiacion solara, era activitat de lauegi de nhèu sense coesion petites e mejanes naturaues disminuirà. Especiaument enes pales escarpades.

Celh de nhèu

Patrons de perilh

pp.6: heired, nhèu sense coesion e vent

Es plaques de vent des darrèri dies s'an fixat leugèrament en totes es orientacions. Eres repòsen ath dessus de coches trendes en pales ombrères arribentes. Principalement enes zònes emparades deth vent. En altitud es celhs de nhèu càmbien fòrça pera influència deth vent.

Tendència

Eth problèma de nhèu ventada requerís atencion. Damb es temperatures doces, ath long des següenti dies es plaques de vent s'estabilizaràn. Eth perilh de lauegi de nhèu sense coesion disminuirà.

Grad de perilh 1 - Fèble



Tendència: perilh de lauegi constant →
enDimèrcles 26 01 2022

Eth problèma de nhèu ventada requerís atencion.

Es plaques de vent recentes e antigues se pòden desencadenar de manèra isolada e en generau sonque per subrecargues fòrtes sustot en pales ombrères arribentes.

Era dura superfícia deth mantèth de nhèu ei perilhosa per esguiltades enes pales arribentes.

Celh de nhèu

Patrons de perilh

pp.6: heired, nhèu sense coesion e vent

Eth dimars eth vent serà en quauqui casi de moderat a fòrt. Eth vent transportarà era nhèu. Es plaques de vent recentes e antigues repòsen ath dessus de coches trendes sustot en pales ombrères per dessus deth limit deth bòsc. Principalement enes zònes emparades deth vent. Eth mantèth de nhèu vielh ei extrèmament variable en pòqui mètres.

De cap ara superfícia, era nhèu consistís en cristaus facetadi. Especiaument enes pales ombrères. Peth moment i a pòca nhèu.

Tendència

Damb es temperatures doces, ath long des següenti dies es plaques de vent s'estabilizaràn.