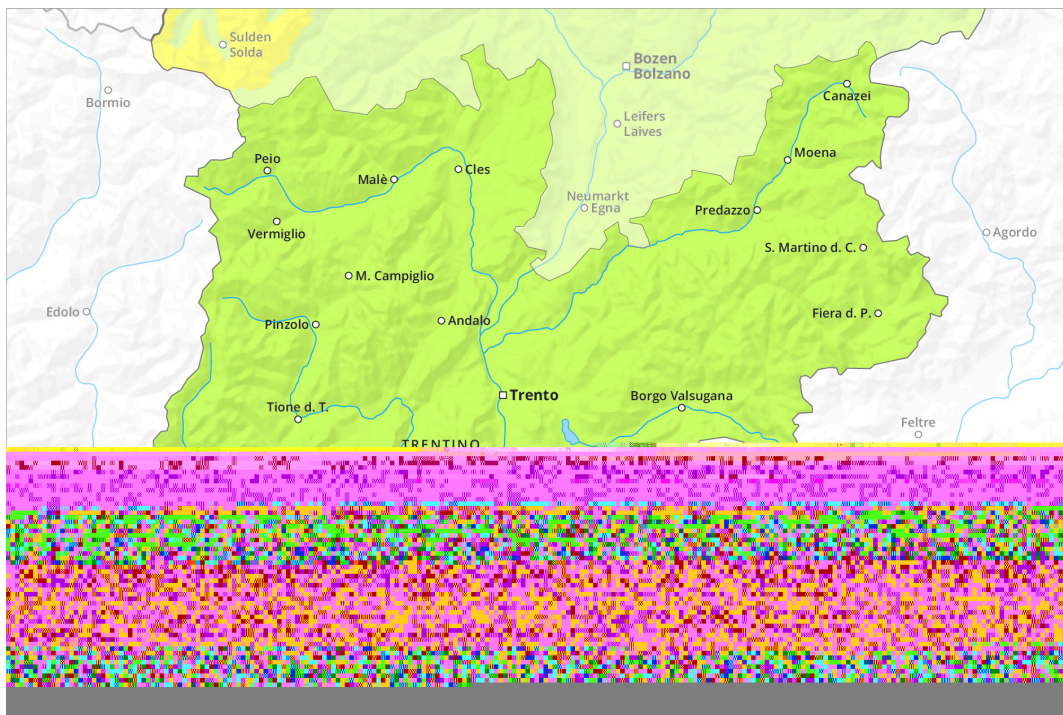
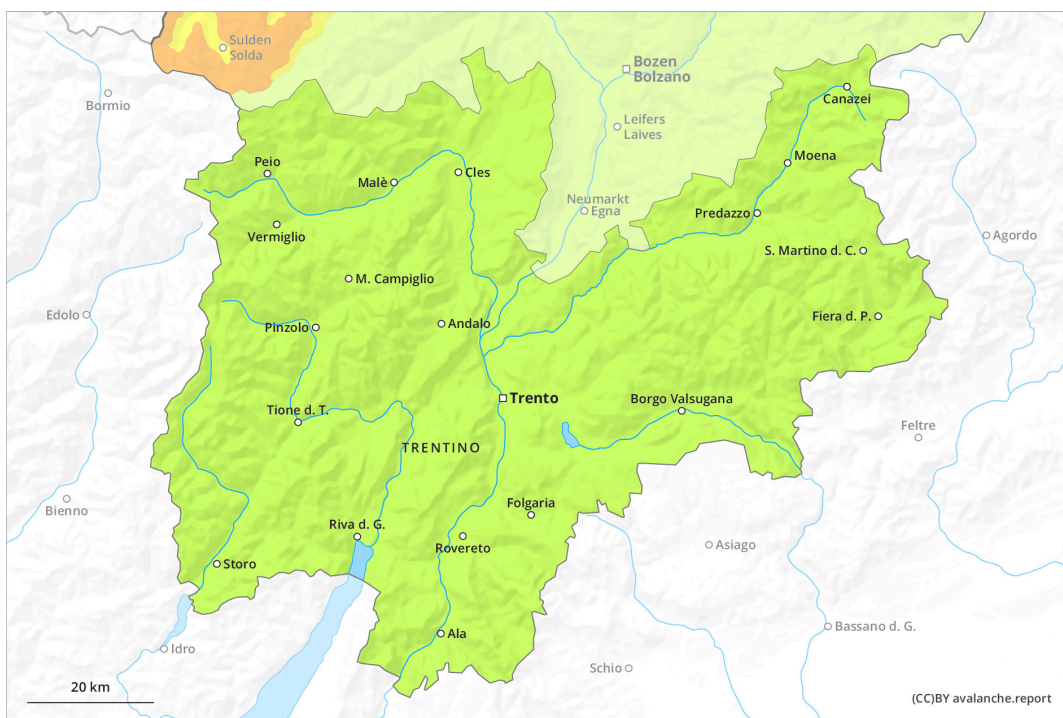


AM



PM



Grau de Perill 1 - Feble



Tendència: Perill d'allaus constant →
en Dimarts 01 02 2022

El problema de neu ventada requereix atenció.

El problema de neu ventada és la principal font de perill. Acumulacions de neu ventada poden, de manera aïllada, desencadenar-se en cotes altes i zones d'alta muntanya. Els indrets perillosos es troben especialment als vessants obacs inclinats i també prop de colls i carenes. Les allaus són com a mínim de mida petita. Amb el vent fort, les plaques de vent augmentaran de mida addicionalment. Elles s'haurien d'evitar especialment en vessants molt drets.

La dura superfície del mantell de neu és perillosa per rrelliscades als vessants inclinats.

Mantell de neu

Patrons de perill

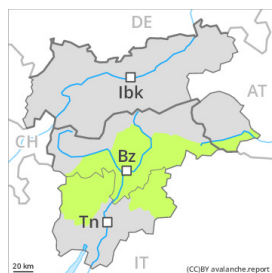
pp.6: neu freda i incohesiva i vent

El vent serà de fort a molt fort. El vent fort transportarà la neu. Les acumulacions de neu ventada descansen a sobre de capes toves sobretot en vessants obacs inclinats. El mantell de neu vell és estable en la majoria de casos. En altitud els gruixos de neu varien molt per la influència del vent. De moment només hi ha poca neu.

Tendència

El problema de neu ventada requereix atenció.

Grau de Perill 1 - Feble



Tendència: perill d'allaus en augment ↗
en Dimarts 01 02 2022

El problema de neu ventada requereix atenció.

El problema de neu ventada és la principal font de perill. Les noves i les menys recents acumulacions de neu ventada poden, de manera aïllada, desencadenar-se en cotes altes i zones d'alta muntanya. Els indrets perillosos es troben especialment als vessants obacs inclinats i també prop de colls i carenes. Les allaus són com a mínim de mida petita. Amb el vent fort, les plaques de vent augmentaran de mida addicionalment. Elles s'haurien d'evitar especialment en vessants molt drets.

La dura superfície del mantell de neu és perillosa per rrelliscades als vessants inclinats.

Mantell de neu

Patrons de perill

pp.6: neu freda i incohesiva i vent

Caurà poca neu. El vent serà de fort a molt fort. El vent fort transportarà la neu. Les acumulacions de neu ventada descansen a sobre de capes toves sobretot en vessants obacs inclinats. El mantell de neu vell és estable en la majoria de casos. En altitud els gruixos de neu varien molt per la influència del vent. De moment només hi ha poca neu.

Tendència

A conseqüència de la neu recent i el vent fort, augment lleuger del perill d'allaus.