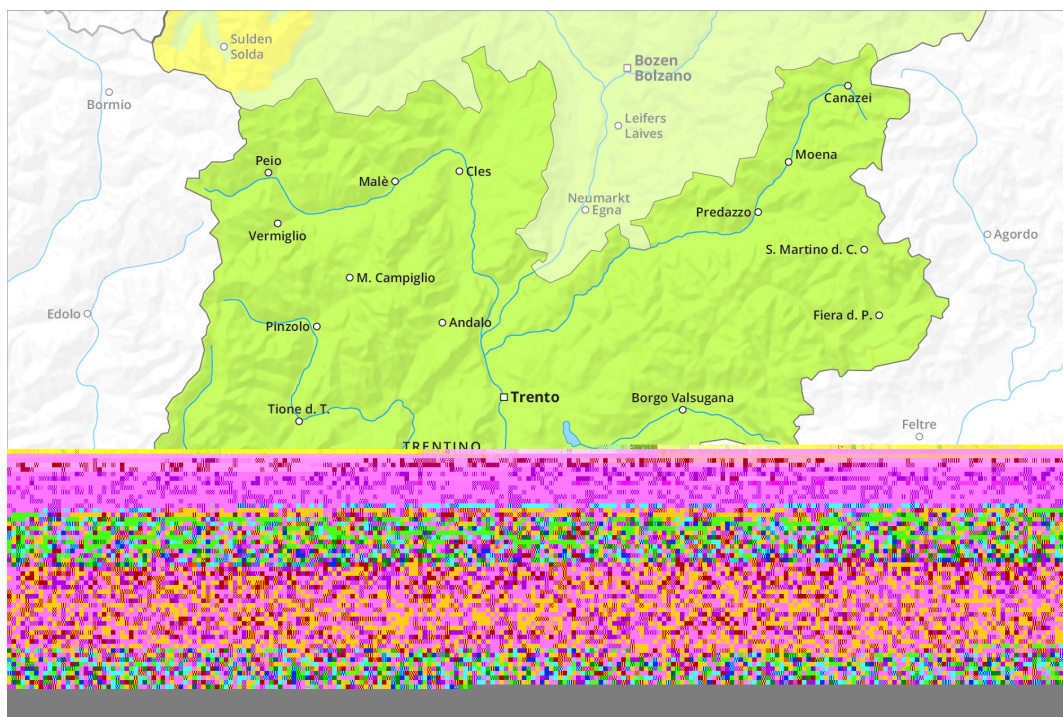
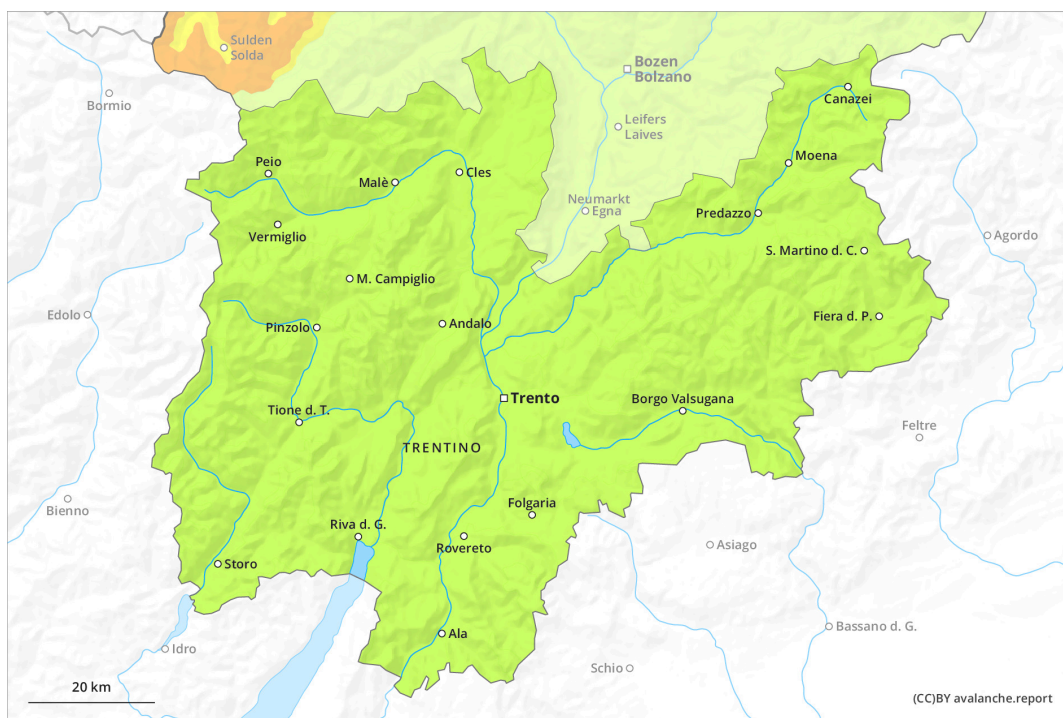


## Matin



## Après-midi



## Degré de danger 1 - Faible



**Tendance: danger d'avalanche constant** →

leMardi 01 02 2022

### Neige soufflée à surveiller.

Neige soufflée constituant le danger principal. Des accumulations de neige soufflée peuvent encore être déclenchées de manière isolée à haute altitude et en haute montagne. Les endroits dangereux se situent spécialement sur les pentes raides à l'ombre ainsi que près des crêtes et des cols. Des avalanches sont généralement petites. Les accumulations de neige soufflée se développent encore avec le vent fort. Elles devraient être évitées spécialement en terrain très raide.

Sur la surface de neige dure il existe en terrain raide un risque de chute.

### Manteau neigeux

#### Modèles de danger

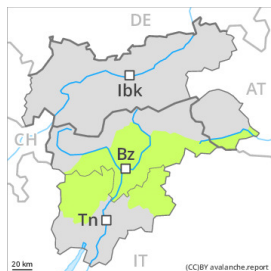
md.6: froid, neige légère et vent

Le vent souffle fortement à tempétueusement. Le vent fort transporte la neige. Les accumulations de neige soufflée reposent sur des couches meubles surtout sur les pentes raides à l'ombre. Le manteau neigeux ancien est généralement stable. En altitude on trouve suivant l'influence du vent des hauteurs de neiges très différentes. Il y a peu de neige pour cette période de l'année.

### Tendance

Neige soufflée à surveiller.

## Degré de danger 1 - Faible



**Tendance: Augmentation du danger d'avalanche**  
leMardi 01 02 2022



### Neige soufflée à surveiller.

Neige soufflée constituant le danger principal. Des accumulations récentes et déjà plus anciennes de neige soufflée peuvent encore être déclenchées de manière isolée à haute altitude et en haute montagne. Les endroits dangereux se situent spécialement sur les pentes raides à l'ombre ainsi que près des crêtes et des cols. Des avalanches sont généralement petites. Les accumulations de neige soufflée se développent encore avec le vent fort. Elles devraient être évitées spécialement en terrain très raide. Sur la surface de neige dure il existe en terrain raide un risque de chute.

### Manteau neigeux

#### Modèles de danger

md.6: froid, neige légère et vent

Il tombe peu de neige. Le vent souffle fortement à tempétueusement. Le vent fort transporte la neige. Les accumulations de neige soufflée reposent sur des couches meubles surtout sur les pentes raides à l'ombre. Le manteau neigeux ancien est généralement stable. En altitude on trouve suivant l'influence du vent des hauteurs de neiges très différentes. Il y a peu de neige pour cette période de l'année.

### Tendance

Augmentation légère du danger d'avalanches avec la neige fraîche et le vent fort.