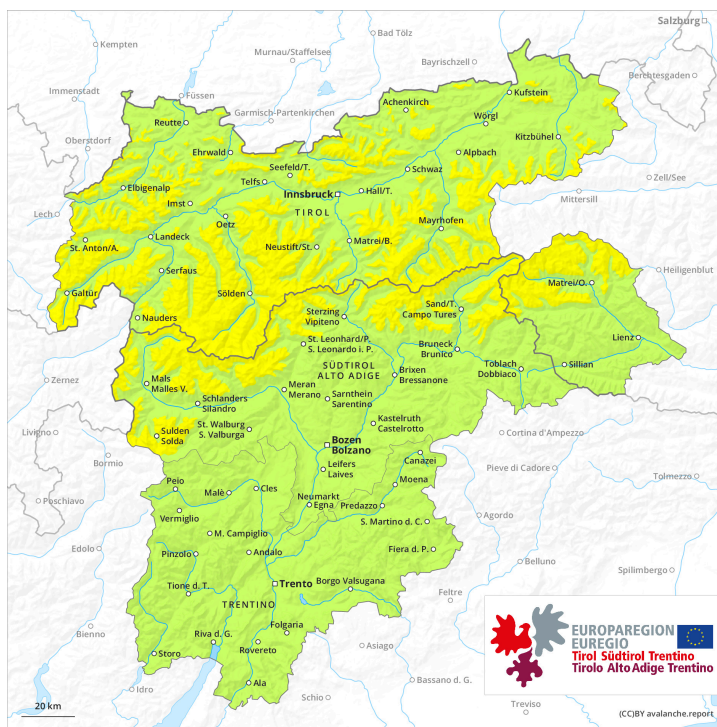
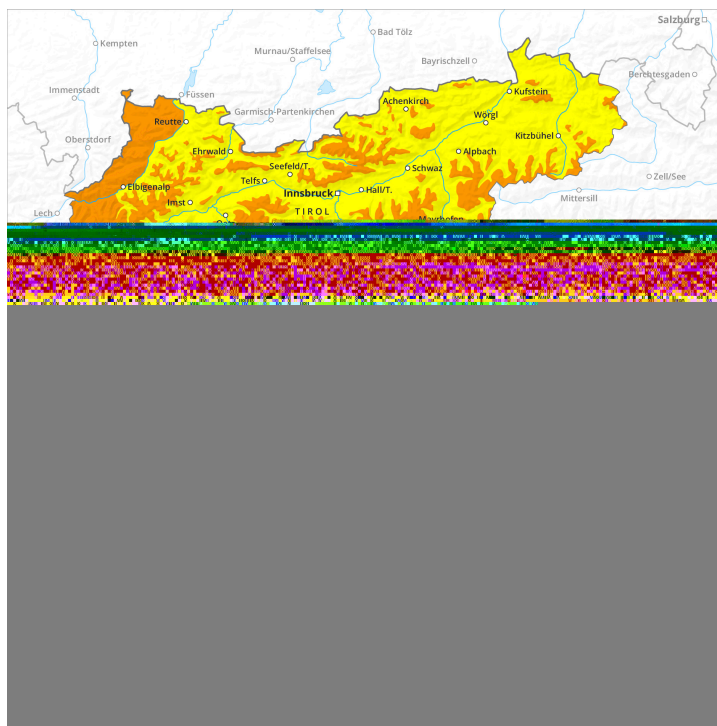




AM



PM



Grado de Peligro 3 - Notable

AM:



Límite del bosque

Tendencia: peligro de aludes en aumento
en Martes 01 02 2022



PM:



Tendencia: peligro de aludes en aumento
en Martes 01 02 2022



A consecuencia de la nieve reciente y el viento muy fuerte, en el transcurso de la jornada el peligro de aludes aumentará al grado 3 (notable).

Las nuevas y las menos recientes acumulaciones de nieve venteadas son inestables. Ellas pueden ser desencadenadas incluso al paso de un solo montañero y alcanzar un tamaño mediano. Los lugares peligrosos se encuentran especialmente en las laderas umbrías inclinadas y en canales y cubetas. A consecuencia de la nieve reciente y el viento muy fuerte, en el transcurso de la jornada el número y la extensión de estos lugares peligrosos aumentará. Los lugares peligrosos están parcialmente cubiertos de nieve reciente y resultan difíciles de reconocer a causa del mal tiempo.

En las laderas con acumulaciones de nieve venteadas y cerca de collados y cordales, durante la noche son posibles algunas avalanchas naturales, sobre todo de tamaño mediano.

Manto nivoso

Patrones de peligro

pp.6: frío, nieve suelta y viento

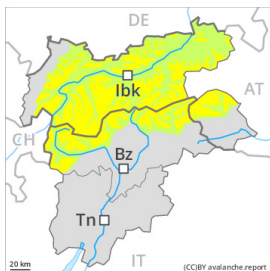
Hasta la noche se prevén hasta 50 cm de nieve. El viento soplará de fuerte a muy fuerte. El viento fuerte transportará la nieve reciente y la nieve antigua. Las nuevas acumulaciones de nieve venteadas descansan encima de capas blandas sobre todo en laderas umbrías inclinadas. El manto de nieve antiguo es estable en la mayoría de casos. En altitud los espesores de nieve varían mucho por la influencia del viento. Sobre todo en las laderas solanas hay un poco de nieve.

Tendencia

A consecuencia de la nieve reciente y el viento fuerte, el peligro de aludes aumentará posteriormente.

Grado de Peligro 3 - Notable

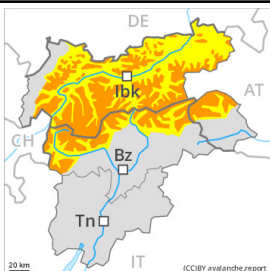
AM:



Límite del bosque

Tendencia: peligro de aludes en aumento ↗
enMartes01 02 2022

PM:



Límite del bosque

Tendencia: peligro de aludes en aumento ↗
enMartes01 02 2022

A consecuencia de la nieve reciente y el viento muy fuerte, hasta la última hora de la tarde el peligro de aludes aumentará al grado 3 (notable).

Las nuevas y las menos recientes acumulaciones de nieve venteada son inestables. Ellas pueden ser desencadenadas incluso al paso de un solo montañero y alcanzar un tamaño mediano. Los lugares peligrosos se encuentran especialmente en las laderas umbrías inclinadas y en canales y cubetas. A consecuencia de la nieve reciente y el viento muy fuerte, en el transcurso de la jornada el número y la extensión de estos lugares peligrosos aumentará. Los lugares peligrosos están parcialmente cubiertos de nieve reciente y resultan difíciles de reconocer a causa del mal tiempo.

Manto nivoso

Patrones de peligro

pp.6: frío, nieve suelta y viento

Hasta la noche se prevén de 20 a 30 cm de nieve, localmente más. El viento soplará de fuerte a muy fuerte. El viento fuerte transportará la nieve reciente y la nieve antigua. Las nuevas acumulaciones de nieve venteada descansan encima de capas blandas sobre todo en laderas umbrías inclinadas. El manto de nieve antiguo es estable en la mayoría de casos. En altitud los espesores de nieve varían mucho por la influencia del viento. Sobre todo en las laderas solanas hay un poco de nieve.

Tendencia

A consecuencia de la nieve reciente y el viento fuerte, el peligro de aludes aumentará posteriormente.

Grado de Peligro 2 - Limitado

AM:



Tendencia: peligro de aludes en aumento
en Martes 01 02 2022



PM:



Límite del bosque

Tendencia: peligro de aludes en aumento
en Martes 01 02 2022



El problema de nieve venteada reciente debe evitarse.

El problema de nieve venteada reciente es la principal fuente de peligro. Las nuevas acumulaciones de nieve venteada pueden, de manera aislada, desencadenarse en cotas altas y zonas de alta montaña. Los lugares peligrosos se encuentran especialmente en las laderas umbrías inclinadas y cerca de collados y cordales. A consecuencia de la nieve reciente y el viento fuerte, durante la tarde el número y la extensión de tales lugares peligrosos aumentará. Estos son resultados difíciles de reconocer a causa del mal tiempo. La dura superficie del manto de nieve es peligrosa por resbalones en las laderas inclinadas.

Manto nivoso

Patrones de peligro

pp.6: frío, nieve suelta y viento

Hasta la noche se prevén de 5 a 10 cm de nieve. El viento soplará de fuerte a muy fuerte. El viento fuerte transportará la nieve reciente y la nieve antigua. Las nuevas acumulaciones de nieve venteada descansan encima de capas blandas sobre todo en laderas umbrías inclinadas. El manto de nieve antiguo es estable en la mayoría de casos. En altitud los espesores de nieve varían mucho por la influencia del viento. De momento hay poca nieve.

Tendencia

A consecuencia de la nieve reciente y el viento fuerte, aumento del peligro de aludes.



Grado de Peligro 1 - Débil



Tendencia: peligro de aludes sin cambios →
en Martes 01 02 2022

El problema de nieve venteada requiere atención.

El problema de nieve venteada es la principal fuente de peligro. Acumulaciones de nieve venteada pueden, de manera aislada, desencadenarse en cotas altas y zonas de alta montaña. Los lugares peligrosos se encuentran especialmente en las laderas umbrías inclinadas y cerca de collados y cordales. Los aludes son como mínimo de tamaño pequeño. Con el viento fuerte, las placas de viento aumentarán de tamaño adicionalmente. Ellas deberían evitarse especialmente en laderas muy pendientes.

La dura superficie del manto de nieve es peligrosa por resbalones en las laderas inclinadas.

Manto nivoso

Patrones de peligro

pp.6: frío, nieve suelta y viento

El viento soplará de fuerte a muy fuerte. El viento fuerte transportará la nieve. Las acumulaciones de nieve venteada descansan encima de capas blandas sobre todo en laderas umbrías inclinadas. El manto de nieve antiguo es estable en la mayoría de casos. En altitud los espesores de nieve varían mucho por la influencia del viento. De momento hay poca nieve.

Tendencia

El problema de nieve venteada requiere atención.

Grado de Peligro 1 - Débil



Tendencia: peligro de aludes en aumento
en Martes 01 02 2022



El problema de nieve venteada requiere atención.

El problema de nieve venteada es la principal fuente de peligro. Las nuevas y las menos recientes acumulaciones de nieve venteada pueden, de manera aislada, desencadenarse en cotas altas y zonas de alta montaña. Los lugares peligrosos se encuentran especialmente en las laderas umbrías inclinadas y cerca de collados y cordales. Los aludes son como mínimo de tamaño pequeño. Con el viento fuerte, las placas de viento aumentarán de tamaño adicionalmente. Ellas deberían evitarse especialmente en laderas muy pendientes.

La dura superficie del manto de nieve es peligrosa por resbalones en las laderas inclinadas.

Manto nivoso

Patrones de peligro

pp.6: frío, nieve suelta y viento

Caerá poca nieve. El viento soplará de fuerte a muy fuerte. El viento fuerte transportará la nieve. Las acumulaciones de nieve venteada descansan encima de capas blandas sobre todo en laderas umbrías inclinadas. El manto de nieve antiguo es estable en la mayoría de casos. En altitud los espesores de nieve varían mucho por la influencia del viento. De momento hay poca nieve.

Tendencia

A consecuencia de la nieve reciente y el viento fuerte, ligero aumento del peligro de aludes.