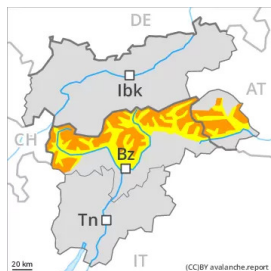


Grau de Perill 3 - Marcat



Tendència: Perill d'allaus constant →
enDimecres 09 02 2022

La situació d'allaus és en alguns casos delicat.

La neu recent i les plaques de vent formades pel vent del nord-oest molt fort representen la principal font de perill. Les allaus poden ser desencadenades fins i tot al pas d'un sol muntanyenc i, de manera aïllada, assolir grans dimensions. Els indrets perillosos són força freqüents. Els indrets perillosos es troben també prop del límit del bosc així com per sota del límit del bosc. També, les allaus poden desencadenar-se també al mantell feble de neu vella. Sobretot als vessants obacs inclinats prop del límit del bosc, i també als vessants amb plaques de vent en cotes altes i zones d'alta muntanya.

Als vessants assolellats extremadament inclinats, en el transcurs de la jornada són probables cada cop més nombroses allaus de neu sense cohesió. Amb l'augment de la temperatura diurna i la radiació solar, la probabilitat de desencadenament d'allaus de placa augmentarà als vessants assolellats molt inclinats. Als sectors amb molta neu, són possibles allaus de lliscament basal i purgues.

L'actual situació d'allaus requereix molta experiència en l'avaluació del perill d'allaus i la màxima cautela.

Mantell de neu

Patrons de perill

pp.6: neu freda i incohesiva i vent

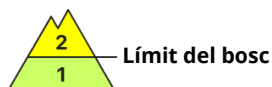
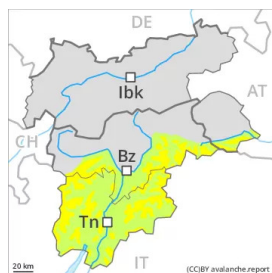
pp.7: zones de poca neu en entorns amb molta neu

En una zona àmplia han caigut de 10 a 20 cm de neu, localment encara més. El vent ha estat en molts sectors molt fort. La neu recent i les plaques de vent formades pel vent del nord-oest es dipositaran a sobre de capes toves. El lligam intern entre les diverses plaques de vent i amb la neu vella és localment encara desfavorable. La part basal del mantell s'ha facetat. Sobretot als vessants obacs protegits del vent. Els "whumpfs" i les fissures que propaguen són indicis típics d'una estructura feble del mantell de neu

Tendència

El mantell de neu roman procliu al desencadenament en alguns casos.

Grau de Perill 2 - Moderat



Tendència: Perill d'allaus constant →
enDimecres 09 02 2022

El problema de neu ventada recent és la principal font de perill.

Amb la neu recent i el vent del nord- oest fort , s'han format plaques de vent inestables en totes les orientacions. Elles s'haurien d'evitar especialment en vessants drets. Les allaus poden ser desencadenades fins i tot al pas d'un sol muntanyenc, però majoritàriament mantenir petites dimensions. Els indrets perillosos són fàcils de reconèixer pel muntanyenc expert.

L'actual situació d'allaus requereix experiència en l'avaluació del perill d'allaus.

Mantell de neu

Patrons de perill

pp.6: neu freda i incohesiva i vent

Han caigut localment fins a 10 cm de neu, localment encara més. El vent serà en alguns casos molt fort. El lligam amb la neu vella de les diverses plaques de vent és localment encara desfavorable. La part basal del mantell s'ha facetat. Sobretot als vessants obacs protegits del vent.

Tendència

El mantell de neu roman procliu al desencadenament en alguns casos.