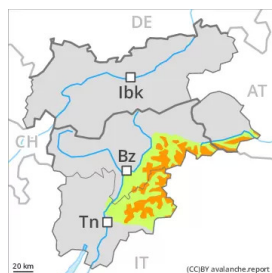


## Grado de Peligro 3 - Notable



**Tendencia: peligro de aludes en disminución**  
en Sábado 19 02 2022



### El problema de nieve venteada debe ser evaluado con atención.

Con el viento muy fuerte, se han formado abundantes placas de viento en todas las orientaciones. Los lugares peligrosos se encuentran sobre todo en terreno inclinado por encima de los 2200 m aproximadamente y cerca de cordales, en canales y cubetas. Incluso un solo montañero puede fácilmente desencadenar aludes, de tamaño mediano.

De manera muy aislada, los aludes de nieve seca pueden implicar la nieve antigua. Sobre todo en las laderas umbrías muy inclinadas en las zonas de transición de manto delgado a grueso, esto se aplica sobre todo por una sobrecarga fuerte.

Con la subida de la temperatura y la radiación solar diurna, sobre todo en las laderas solanas extremadamente inclinadas son probables avalanchas de nieve sin cohesión de tamaño pequeño a mediano.

### Manto nivoso

#### Patrones de peligro

pp.6: frío, nieve suelta y viento

El viento muy fuerte ha transportado intensamente la nieve reciente y la nieve antigua. Las placas de viento más recientes no se unirán bien con la nieve antigua sobre todo en laderas umbrías y generalmente en altitud. La unión entre las diversas placas de viento es localmente aún desfavorable.

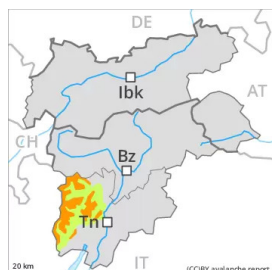
La nieve antigua consiste en cristales facetados. Sobre todo en las laderas umbrías.

En el transcurso de la jornada el sol y el calor causarán una progresiva humidificación del manto de nieve.

### Tendencia

El problema de nieve venteada reciente debe ser evaluado con atención. Con las temperaturas suaves y la radiación solar, durante los próximos días las placas de viento se estabilizarán.

## Grado de Peligro 3 - Notable



Límite del bosque

**Tendencia: peligro de aludes en disminución**  
en Sábado 19 02 2022



### El problema de nieve venteada debe ser evaluado con atención.

El jueves, con el viento muy fuerte, se han formado abundantes placas de viento en todas las orientaciones. Los lugares peligrosos se encuentran sobre todo en terreno inclinado por encima del límite del bosque y en canales, cubetas y detrás de los cambios abruptos de pendiente. Incluso un solo montañero puede fácilmente desencadenar aludes, de tamaño mediano.

De manera muy aislada, los aludes de nieve seca pueden implicar la nieve antigua. Sobre todo en las laderas umbrías muy inclinadas en las zonas de transición de manto delgado a grueso, esto se aplica sobre todo por una sobrecarga fuerte.

Con la subida de la temperatura y la radiación solar diurna, sobre todo en las laderas solanas extremadamente inclinadas son probables avalanchas de nieve sin cohesión de tamaño pequeño a mediano.

### Manto nivoso

#### Patrones de peligro

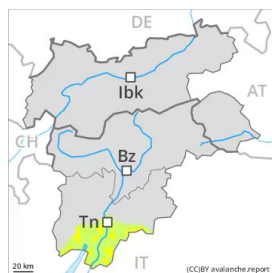
pp.6: frío, nieve suelta y viento

El viento muy fuerte ha transportado intensamente la nieve reciente y la nieve antigua. Las placas de viento más recientes no se han unido bien con la nieve antigua sobre todo en laderas umbrías y generalmente en altitud. La unión entre las diversas placas de viento es localmente aún desfavorable. La nieve antigua consiste en cristales facetados. Sobre todo en las laderas umbrías. De momento hay poca nieve.

### Tendencia

El problema de nieve venteada reciente debe ser evaluado con atención. Con las temperaturas suaves y la radiación solar, durante los próximos días las placas de viento se estabilizarán.

## Grado de Peligro 2 - Limitado



**Tendencia: peligro de aludes sin cambios** →  
en Sábado 19 02 2022

### Nieve venteada y deslizamientos son la principal fuente de peligro.

Desde el martes el viento ha soplado a veces de moderado a fuerte. En una zona amplia se han acumulado de 30 a 50 cm de nieve por encima de los 1000 m aproximadamente, localmente hasta 60 cm.

Especialmente en los sectores más afectados por las precipitaciones son probables algunas avalanchas de placa de tamaño pequeño y mediano. En las laderas con placas de viento y en las cubetas, canales y detrás de los cambios abruptos de pendiente la probabilidad de desencadenamiento es superior. Con el aumento de la temperatura diurna y la radiación solar, la probabilidad de desencadenamiento de aludes de deslizamiento basal aumentará progresivamente sobre todo en las laderas inclinadas orientadas a sur y sudeste en cotas medias y altas.

### Manto nivoso

#### Patrones de peligro

pp.6: frío, nieve suelta y viento

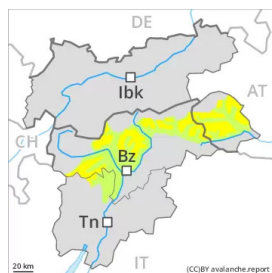
De momento hay poca nieve. El viento muy fuerte ha transportado intensamente la nieve reciente. Las placas de viento más recientes no se han unido bien con la nieve antigua sobre todo en laderas umbrías y generalmente en altitud.

La nieve antigua consiste en cristales facetados. Principalmente en las laderas umbrías.

### Tendencia

El problema de nieve venteada reciente debe ser evaluado con atención. Con las temperaturas suaves y la radiación solar, durante los próximos días las placas de viento se estabilizarán.

## Grado de Peligro 2 - Limitado



**Tendencia: peligro de aludes sin cambios** →  
en Sábado 19 02 2022

### El problema de nieve venteada debe ser evaluado con atención.

El viernes, con el viento fuerte, se formarán placas de viento fácilmente desencadenables en todas las orientaciones. Estas últimas deben evitarse en la medida de lo posible. Los lugares peligrosos se encuentran sobre todo en laderas inclinadas umbrías por encima de los 2200 m aproximadamente y cerca de cordales, en canales y cubetas. Los aludes pueden alcanzar tamaños medianos de manera aislada. De manera muy aislada, los aludes de nieve seca pueden implicar la nieve antigua. Sobre todo en las laderas umbrías muy inclinadas en las zonas de transición de manto delgado a grueso, esto se aplica sobre todo por una sobrecarga fuerte.

Con la subida de la temperatura y la radiación solar diurna, sobre todo en las laderas solanas extremadamente inclinadas son probables avalanchas de nieve sin cohesión como mínimo de tamaño pequeño.

### Manto nivoso

#### Patrones de peligro

pp.6: frío, nieve suelta y viento

El viento muy fuerte ha transportado intensamente la nieve reciente y la nieve antigua. Las placas de viento más recientes no se unirán bien con la nieve antigua sobre todo en laderas umbrías y generalmente en altitud. La unión entre las diversas placas de viento es localmente aún desfavorable.

La nieve antigua consiste en cristales facetados. Sobre todo en las laderas umbrías.

En el transcurso de la jornada el sol y el calor causarán una progresiva humidificación del manto de nieve.

### Tendencia

El problema de nieve venteada reciente debe ser evaluado con atención. Con las temperaturas suaves y la radiación solar, durante los próximos días las placas de viento se estabilizarán.